

**282 349 cas confirmés** par un test positif  
 (sur un total de 4 959 821<sup>(1)</sup> intégrant les tests RT-PCR et les tests antigéniques réalisés en Pays de la Loire)  
**682 975 sujets contacts**<sup>(2)</sup>

**0,7%<sup>(3)</sup> des passages aux urgences** pour suspicion de Covid-19 pour la semaine 31

**24 patients** en réanimation

**2 746 décès** en milieu hospitalier

**1 199 résidents d'EHPAD** décédés<sup>(4)</sup>

**9 348<sup>(4)</sup> cas confirmés** à la Covid-19 chez les résidents d'EHPAD

(1) Données SIDEP depuis le 13 mai 2020

(2) Données AMELI au 2 août 2021

(3) Source : Oscour/Sursaud au 4 août 2021 sur 7 jours glissants

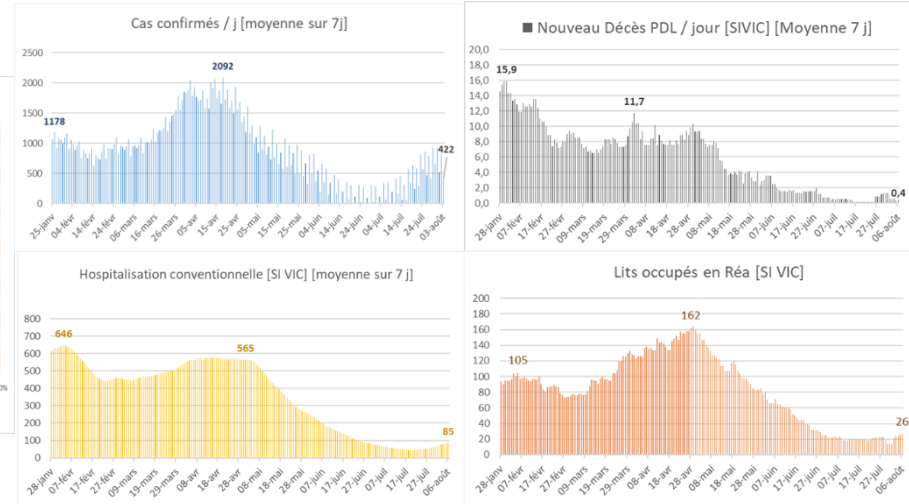
(4) Source : Santé Publique France au 2 août 2021 – cumul depuis le 29/06/2020 (date de fin de la première vague).

| COVID-19                          | Cas testés positifs<br>depuis le 13 mai 2020<br>(2) | Taux d'incidence des cas testés positifs<br>sur 7 jours glissants/100 000 hab |             | Taux de positivité<br>sur les 7 derniers jours pour 100 tests |             | Hospitalisations<br>(1) | Dont réanimations<br>(1) | Retours à domicile<br>(1) | Décès<br>(1) |     |    |        |       |
|-----------------------------------|-----------------------------------------------------|-------------------------------------------------------------------------------|-------------|---------------------------------------------------------------|-------------|-------------------------|--------------------------|---------------------------|--------------|-----|----|--------|-------|
|                                   |                                                     | (2)                                                                           |             | (2)                                                           |             |                         |                          |                           |              |     |    |        |       |
|                                   |                                                     | Tous âges                                                                     | 65 ans et + | Tous âges                                                     | 65 ans et + |                         |                          |                           |              |     |    |        |       |
| <b>Loire-Atlantique</b>           | <b>101 863</b>                                      | <b>149,2</b>                                                                  | <b>47,9</b> | <b>3,0</b>                                                    | <b>3,0</b>  | 59                      | 16                       | 4 064                     | 849          |     |    |        |       |
| <i>Nantes Métropole</i>           |                                                     | <i>166,0</i>                                                                  | <i>47,0</i> | <i>3,0</i>                                                    | <i>2,8</i>  |                         |                          |                           |              |     |    |        |       |
| <i>CARENE St Nazaire</i>          |                                                     | <i>195,0</i>                                                                  | <i>38,0</i> | <i>3,6</i>                                                    | <i>2,4</i>  |                         |                          |                           |              |     |    |        |       |
| <b>Maine-et-Loire</b>             | <b>64 602</b>                                       | <b>81,9</b>                                                                   | <b>17,9</b> | <b>2,1</b>                                                    | <b>1,4</b>  | 43                      | 4                        | 3 442                     | 715          |     |    |        |       |
| <i>Angers Loire Métropole</i>     |                                                     | <i>91,0</i>                                                                   | <i>18,0</i> | <i>2,3</i>                                                    | <i>1,4</i>  |                         |                          |                           |              |     |    |        |       |
| <i>Agglomération du Choletais</i> |                                                     | <i>121,0</i>                                                                  | <i>25,0</i> | <i>2,6</i>                                                    | <i>1,5</i>  |                         |                          |                           |              |     |    |        |       |
| <b>Mayenne</b>                    | <b>22 246</b>                                       | <b>55,7</b>                                                                   | <b>22,8</b> | <b>1,6</b>                                                    | <b>1,6</b>  | 9                       | 0                        | 1 311                     | 277          |     |    |        |       |
| <i>Laval Agglomération</i>        |                                                     | <i>63,0</i>                                                                   | <i>17,0</i> | <i>1,5</i>                                                    | <i>1,2</i>  |                         |                          |                           |              |     |    |        |       |
| <b>Sarthe</b>                     | <b>49 304</b>                                       | <b>85,3</b>                                                                   | <b>19,5</b> | <b>2,2</b>                                                    | <b>1,4</b>  |                         |                          |                           |              | 26  | 1  | 3 017  | 611   |
| <i>Le Mans Métropole</i>          |                                                     | <i>133,0</i>                                                                  | <i>16,0</i> | <i>3,0</i>                                                    | <i>1,1</i>  |                         |                          |                           |              |     |    |        |       |
| <b>Vendée</b>                     | <b>43 807</b>                                       | <b>119,0</b>                                                                  | <b>36,3</b> | <b>2,6</b>                                                    | <b>2,0</b>  | 26                      | 5                        | 1 684                     | 296          |     |    |        |       |
| <i>La Roche/Yon Agglomération</i> |                                                     | <i>121,0</i>                                                                  | <i>32,0</i> | <i>2,3</i>                                                    | <i>1,7</i>  |                         |                          |                           |              |     |    |        |       |
| <b>Pays de la Loire</b>           | <b>281 822</b>                                      | <b>112,4</b>                                                                  | <b>32,4</b> | <b>2,6</b>                                                    | <b>2,1</b>  |                         |                          |                           |              | 163 | 26 | 13 518 | 2 748 |
| <b>France<sup>(3)</sup></b>       | <b>6 233 876</b>                                    | <b>226,91</b>                                                                 | <b>NC</b>   | <b>4,14</b>                                                   | <b>NC</b>   | 8 270                   | 1 433                    | 393 757                   | 112 130      |     |    |        |       |

(1) Données cumulées SIVIC depuis le 24 février 2020 - (2) Données SI-DEP au 3 août 2021 sur 7 jours glissants - (3) Données Santé Publique France et CNAM au 5 août 2021

**Une information transparente sur la campagne de vaccination**

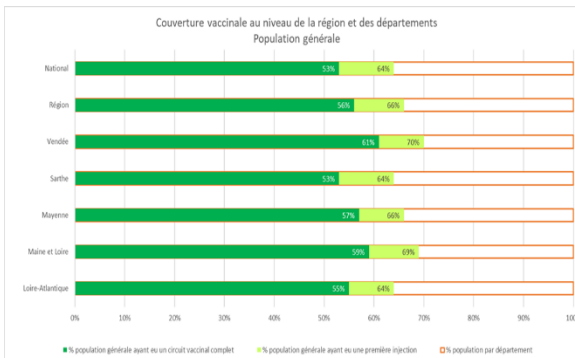
Des données relatives à la campagne de vaccination sont disponibles en open data sur les plateformes Géodes, data.gouv.fr et ameli.fr (<https://datavaccin-covid.ameli.fr/pages/home/>)



| VARIANTS COVID-19 <sup>(1)</sup> | Nombre de personnes testées positives (tous variants confondus) |                      |                        |                      |                        |                      | % criblages positifs C |
|----------------------------------|-----------------------------------------------------------------|----------------------|------------------------|----------------------|------------------------|----------------------|------------------------|
|                                  | Prélèvements positifs COVID                                     | Criblages positifs A | % criblages positifs A | Criblages positifs B | % criblages positifs B | Criblages positifs C |                        |
| Loire-Atlantique                 | 1445                                                            | 7                    | 1,0%                   | 4                    | 0,0%                   | 1247                 | 95,0%                  |
| Maine-et-Loire                   | 476                                                             | 3                    | 1,0%                   | 0                    | 0,0%                   | 377                  | 87,0%                  |
| Mayenne                          | 102                                                             | 0                    | 0,0%                   | 0                    | 0,0%                   | 87                   | 93,0%                  |
| Sarthe                           | 406                                                             | 2                    | 1,0%                   | 0                    | 0,0%                   | 338                  | 94,0%                  |
| Vendée                           | 569                                                             | 0                    | 0,0%                   | 0                    | 0,0%                   | 501                  | 93,0%                  |
| <b>Pays de la Loire</b>          | <b>2998</b>                                                     | <b>12</b>            | <b>1,0%</b>            | <b>4</b>             | <b>0,0%</b>            | <b>2550</b>          | <b>93,0%</b>           |

(1) Données SIDEP au 31 juillet 2021 sur 7 jours glissants, en date de prélèvement

**Les criblages positifs A/B/C correspondent à 3 mutations d'intérêts, respectivement E484K, E484Q et L452R, qui présentent un risque d'échappement immunitaire. La mutation L452R présente également un risque de plus grande contagiosité. Ces 3 mutations permettent de distinguer les variants préoccupants, notamment les variants Beta (sud-africain) et Gamma (brésilien) avec la mutation A et le variant Delta (indien) avec la mutation C. Des séquençages ultérieurs sont nécessaires et indispensables pour confirmer si ce sont bien ces variants ou d'autres variants.**



Données couverture vaccinale régionale. DATAVAC au 5 août 2021

