

267 908 cas confirmés par un test positif
 (sur un total de 4 537 885⁽¹⁾ intégrant les tests RT-PCR et les tests antigéniques réalisés en Pays de la Loire)
657 535 sujets contacts⁽²⁾

0,0%⁽³⁾ des passages aux urgences pour suspicion de Covid-19 pour la semaine 27

20 patients en réanimation

19 transferts IDF (dont 1 en réanimation) au 13/07/2021

2 735 décès en milieu hospitalier

1 199 résidents d'EHPAD décédés⁽⁴⁾

9 338⁽⁴⁾ cas confirmés à la Covid-19 chez les résidents d'EHPAD

(1) Données SIDEP depuis le 13 mai 2020

(2) Données AMELI au 11 juillet 2021

(3) Source : Oscour/Sursaud au 12 juillet 2021 sur 7 jours glissants

(4) Source : Santé Publique France au 12 juillet 2021 – cumul depuis le 29/06/2020 (date de fin de la première vague).

COVID-19	Cas testés positifs depuis le 13 mai 2020 (2)	Taux d'incidence des cas testés positifs sur 7 jours glissants/100 000 hab (2)		Taux de positivité sur les 7 derniers jours pour 100 tests (2)		Hospitalisations (1)	Dont réanimations (1)	Retours à domicile (1)	Décès (1)				
		Tous âges	65 ans et +	Tous âges	65 ans et +								
		Loire-Atlantique	94 427	40,0	4,9					1,5	0,4	36	5
<i>Nantes Métropole</i>	<i>44,0</i>	<i>0,0</i>	<i>1,5</i>	<i>0,1</i>									
<i>CARENE St Nazaire</i>	<i>40,0</i>	<i>10,0</i>	<i>1,5</i>	<i>0,8</i>									
Maine-et-Loire	62 640	25,6	2,3	1,0	0,2	54	10	3 394	712				
<i>Angers Loire Métropole</i>	<i>33,0</i>	<i>4,0</i>	<i>1,0</i>	<i>0,3</i>									
<i>Agglomération du Choletais</i>	<i>50,0</i>	<i>0,0</i>	<i>1,5</i>	<i>0,0</i>									
Mayenne	21 723	17,4	5,7	0,8	0,4	5	0	1 295	277				
<i>Laval Agglomération</i>	<i>26,0</i>	<i>8,0</i>	<i>1,0</i>	<i>0,6</i>									
Sarthe	48 052	14,8	3,1	0,7	0,3					27	4	2 999	609
<i>Le Mans Métropole</i>	<i>23,0</i>	<i>6,0</i>	<i>0,9</i>	<i>0,5</i>									
Vendée	41 066	33,2	4,1	1,3	0,3	10	1	1 658	292				
<i>La Roche/Yon Agglomération</i>	<i>20,0</i>	<i>0,0</i>	<i>0,7</i>	<i>0,0</i>									
Pays de la Loire	267 908	30,2	4,0	1,2	0,3					132	20	13 345	2 735
France⁽³⁾	5 813 899	37,36	NC	1,22	NC	7 196	970	386 458	111 382				

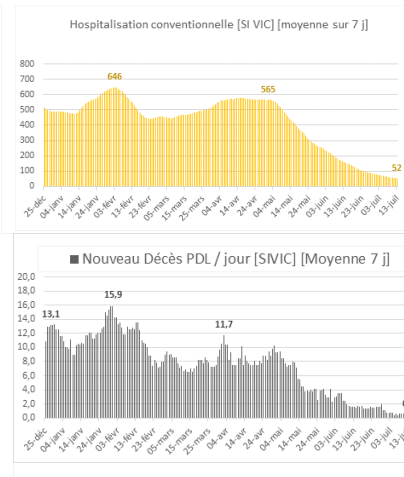
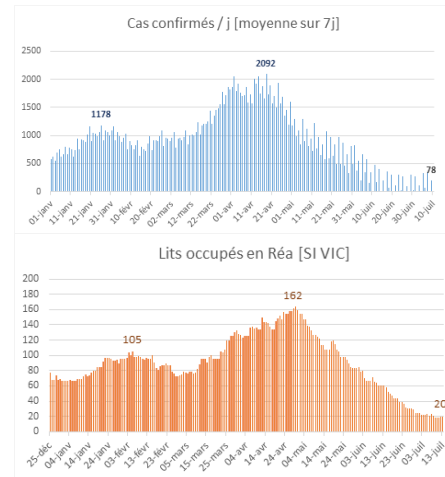
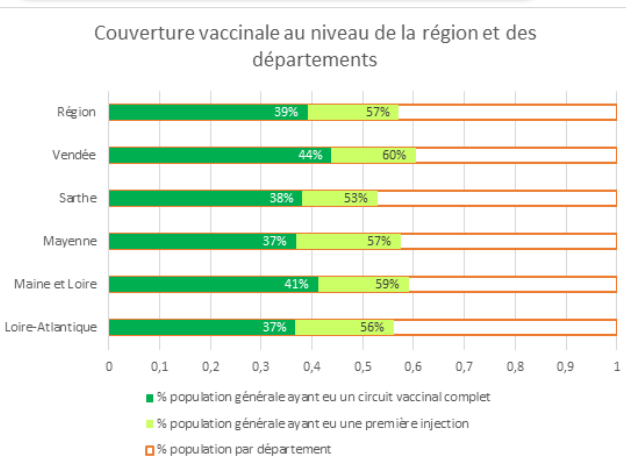
Nos 7 axes stratégiques :

- Anticiper, veiller et disposer du « bon thermomètre » (indicateurs épidémiologiques et d'offre de soins en cinétique) suivi et analysé quotidiennement, pour agir « vite et de façon coordonnée » avec nos partenaires ;
- Tester/alerter et protéger, pour casser les chaînes de transmission interpersonnelle (à titre préventif et/ou en réaction, si territoire, cluster ou lieu à risque) ;
- Prévenir (respecter et faire respecter les gestes barrières : se tenir à deux Mètres, se laver les Mains, porter un Masque chaque fois que nécessaire et Aérer les espaces clos, régulièrement) et prendre soin, notamment des personnes les plus vulnérables..., âgées, et/ou vivant avec un handicap et/ou précaires, et/ou avec comorbidités ;
- Préconiser aux autorités préfectorales des mesures d'ordre public, chaque fois que de besoin et contribuer à leur réussite ;
- Gérer les situations d'urgence et être solidaires ;
- Communiquer, sensibiliser et engager des actions du « aller vers » ;
- Déployer la stratégie vaccinale contre la Covid dans les territoires.

Une information transparente sur la campagne de vaccination

Des données relatives à la campagne de vaccination sont disponibles en open data sur les plateformes Géodes, data.gouv.fr et ameli.fr (<https://datavaccin-covid.ameli.fr/pages/home/>)

(1) Données cumulées SIVIC depuis le 24 février 2020 - (2) Données SI-DEP au 10 juillet 2021 sur 7 jours glissants - (3) Données Santé Publique France et CNAM au 12 juillet 2021



VARIANTS COVID-19 (1)	Nombre de personnes testées positives (tous variants confondus)						
	Prélèvements positifs COVID	Criblages positifs A	% criblages positifs A	Criblages positifs B	% criblages positifs B	Criblages positifs C	% criblages positifs C
Loire-Atlantique	395	14	4,0%	2	1,0%	273	73,0%
Maine-et-Loire	152	10	7,0%	0	0,0%	103	76,0%
Mayenne	30	0	0,0%	0	0,0%	11	42,0%
Sarthe	74	5	9,0%	0	0,0%	33	61,0%
Vendée	143	1	1,0%	2	1,0%	125	87,0%
Pays de la Loire	794	30	4,0%	4	0,0%	545	75,0%

(1) Données SIDEP au 10 juillet 2021 sur 7 jours glissants, en date de prélèvement
 Les criblages positifs A / B / C correspondent à 3 mutations d'intérêts, respectivement E484K, E484Q et L452R, qui présentent un risque d'échappement immunitaire. La mutation L452R présente également un risque de plus grande contagiosité. Ces 3 mutations permettent de distinguer les variants préoccupants, notamment les variants Beta (sud-africain) et Gamma (brésilien) avec la mutation A et le variant Delta (indien) avec la mutation C. Des séquençages ultérieurs sont nécessaires et indispensables pour confirmer si ce sont bien ces variants ou d'autres variants.

