

268 446 cas confirmés par un test positif
(sur un total de 4 489 149⁽¹⁾ intégrant les tests RT-PCR et les tests antigéniques réalisés en Pays de la Loire)

654 897 sujets contacts⁽²⁾

0,1%⁽³⁾ des passages aux urgences pour suspicion de Covid-19 pour la semaine 26

18 patients en réanimation

19 transferts IDF (dont 1 en réanimation) au 09/07/2021

2 734 décès en milieu hospitalier

1 199 résidents d'EHPAD décédés⁽⁴⁾

9 337⁽⁴⁾ cas confirmés à la Covid-19 chez les résidents d'EHPAD

(1) Données SIDEP depuis le 13 mai 2020

(2) Données AMELI au 8 juillet 2021

(3) Source : Osmour/Sursaud au 8 juillet 2021 sur 7 jours glissants

(4) Source : Santé Publique France au 9 juillet 2021 – cumul depuis le 29/06/2020 (date de fin de la première vague).

COVID-19	Cas testés positifs depuis le 13 mai 2020 (2)	Taux d'incidence des cas testés positifs sur 7 jours glissants/100 000 hab (2)		Taux de positivité sur les 7 derniers jours pour 100 tests (2)		Hospitalisations (1)	Dont réanimations (1)	Retours à domicile (1)	Décès (1)
		Tous âges	65 ans et +	Tous âges	65 ans et +				
Loire-Atlantique	93 983	21,6	1,9	0,9	0,2	40	5	3 991	844
<i>Nantes Métropole</i>		23,0	0,0	0,9	0,0				
<i>CARENE St Nazaire</i>		30,0	3,0	1,2	0,3				
Maine-et-Loire	62 877	18,5	5,8	0,8	0,4	57	9	3 389	712
<i>Angers Loire Métropole</i>		23,0	9,0	0,9	0,7				
<i>Agglomération du Choletais</i>		36,0	4,0	1,2	0,3				
Mayenne	21 820	19,6	7,1	1,1	0,5	5	0	1 295	277
<i>Laval Agglomération</i>		32,0	8,0	1,4	0,5				
Sarthe	48 452	14,8	6,3	0,8	0,5	30	4	2 995	609
<i>Le Mans Métropole</i>		26,0	13,0	1,1	0,9				
Vendée	41 314	14,5	2,3	0,6	0,2	7	0	1 658	292
<i>La Roche/Yon Agglomération</i>		12,0	5,0	0,5	0,3				
Pays de la Loire	268 446	18,5	4,0	0,9	0,3	139	18	13 328	2 734
France⁽³⁾	5 799 107	27,16	NC	0,97	NC	7 443	984	385 754	111 313

(1) Données cumulées SIVIC depuis le 24 février 2020 - (2) Données SI-DEP au 6 juillet 2021 sur 7 jours glissants - (3) Données Santé Publique France et CNAM au 8 juillet 2021

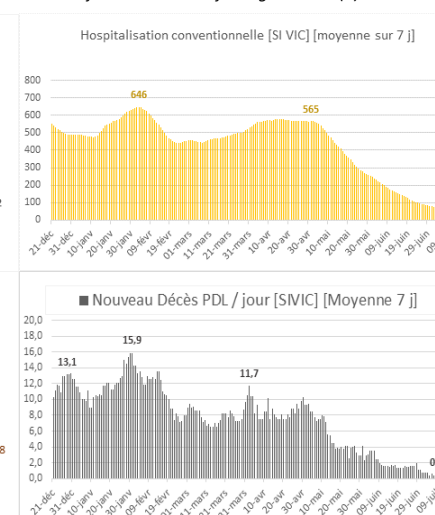
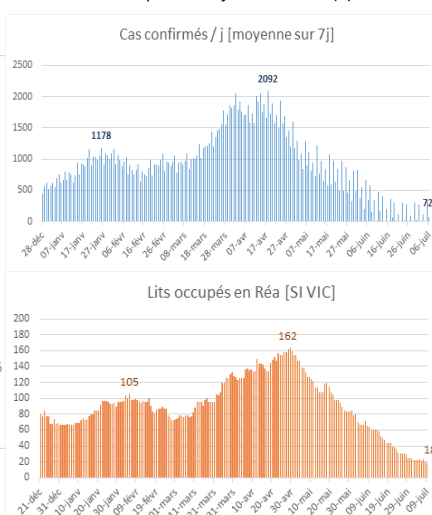
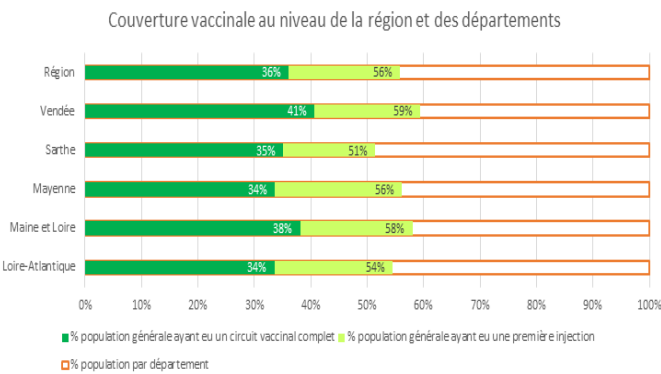
Nos 7 axes stratégiques :

- Anticiper, veiller et disposer du « bon thermomètre » (indicateurs épidémiologiques et d'offre de soins en cinétique) suivi et analysé quotidiennement, pour agir « vite et de façon coordonnée » avec nos partenaires ;
- Tester/alerter et protéger, pour casser les chaînes de transmission interpersonnelle (à titre préventif et/ou en réaction, si territoire, cluster ou lieu à risque) ;
- Prévenir (respecter et faire respecter les gestes barrières : se tenir à deux Mètres, se laver les Mains, porter un Masque chaque fois que nécessaire et Aérer les espaces clos, régulièrement) et prendre soin, notamment des personnes les plus vulnérables..., âgées, et/ou vivant avec un handicap et/ou précaires, et/ou avec comorbidités ;
- Préconiser aux autorités préfectorales des mesures d'ordre public, chaque fois que de besoin et contribuer à leur réussite ;
- Gérer les situations d'urgence et être solidaires ;
- Communiquer, sensibiliser et engager des actions du « aller vers » ;
- Déployer la stratégie vaccinale contre la Covid dans les territoires.

Une information transparente sur la campagne de vaccination

Des données relatives à la campagne de vaccination sont disponibles en open data sur les plateformes Géodes, data.gouv.fr et ameli.fr (

<https://datavaccin-covid.ameli.fr/pages/home/>)



VARIANTS COVID-19 (1)	Nombre de personnes testées positives (tous variants confondus)						
	Prélèvements positifs COVID	Criblages positifs A	% criblages positifs A	Criblages positifs B	% criblages positifs B	Criblages positifs C	% criblages positifs C
Loire-Atlantique	219	15	8,0%	0	0,0%	125	62,0%
Maine-et-Loire	139	10	8,0%	0	0,0%	70	58,0%
Mayenne	38	0	0,0%	0	0,0%	10	28,0%
Sarthe	82	2	3,0%	4	6,0%	36	55,0%
Vendée	71	2	3,0%	1	1,0%	53	77,0%
Pays de la Loire	549	29	6,0%	5	1,0%	294	60,0%

(1) Données SIDEP au 6 juillet 2021 sur 7 jours glissants, en date de prélèvement
Les criblages positifs A / B / C correspondent à 3 mutations d'intérêts, respectivement E484K, E484Q et L452R, qui présentent un risque d'échappement immunitaire. La mutation L452R présente également un risque de plus grande contagiosité. Ces 3 mutations permettent de distinguer les variants préoccupants, notamment les variants Beta (sud-africain) et Gamma (brésilien) avec la mutation A et le variant Delta (indien) avec la mutation C. Des séquençages ultérieurs sont nécessaires et indispensables pour confirmer si ce sont bien ces variants ou d'autres variants.

Données couverture vaccinale régionale au 8 juillet 2021

Retrouvez toutes les infos sur la COVID-19 en Pays de la Loire sur www.pays-de-la-loire.ars.sante.fr

et sur nos réseaux sociaux

