

Situation nationale

Taux de positivité (pop générale)	Taux d'incidence (pop générale)	Taux de dépistage (pop générale)	Taux d'occupation des lits en réanimation
7,26%	333,41	4828,89	70,00%

Situation régionale

Taux de positivité (pop générale)	Taux d'incidence (pop générale)	Taux de dépistage (pop générale)	Taux d'occupation des lits en réanimation	Taux de positivité (pop des 65 ans et +)	Taux d'incidence (pop des 65 ans et +)	Variant	
6,60	268,50 / 100 000 hab	4082,00 / 100 000 hab	47%	5,70	151,30 / 100 000 hab	UK 90%	SA / BRA 6%

Situation départementale

Taux de positivité (pop générale)	Taux d'incidence (pop générale)	Taux de dépistage (pop générale)	Taux d'occupation des lits en réanimation	Taux de positivité (pop des 65 ans et +)	Taux d'incidence (pop des 65 ans et +)	Variant	
5,90	200,40 / 100 000 hab	3393,00 / 100 000 hab	38%	6,20	132,5 / 100 000 hab	UK 95%	SA / BRA 2%

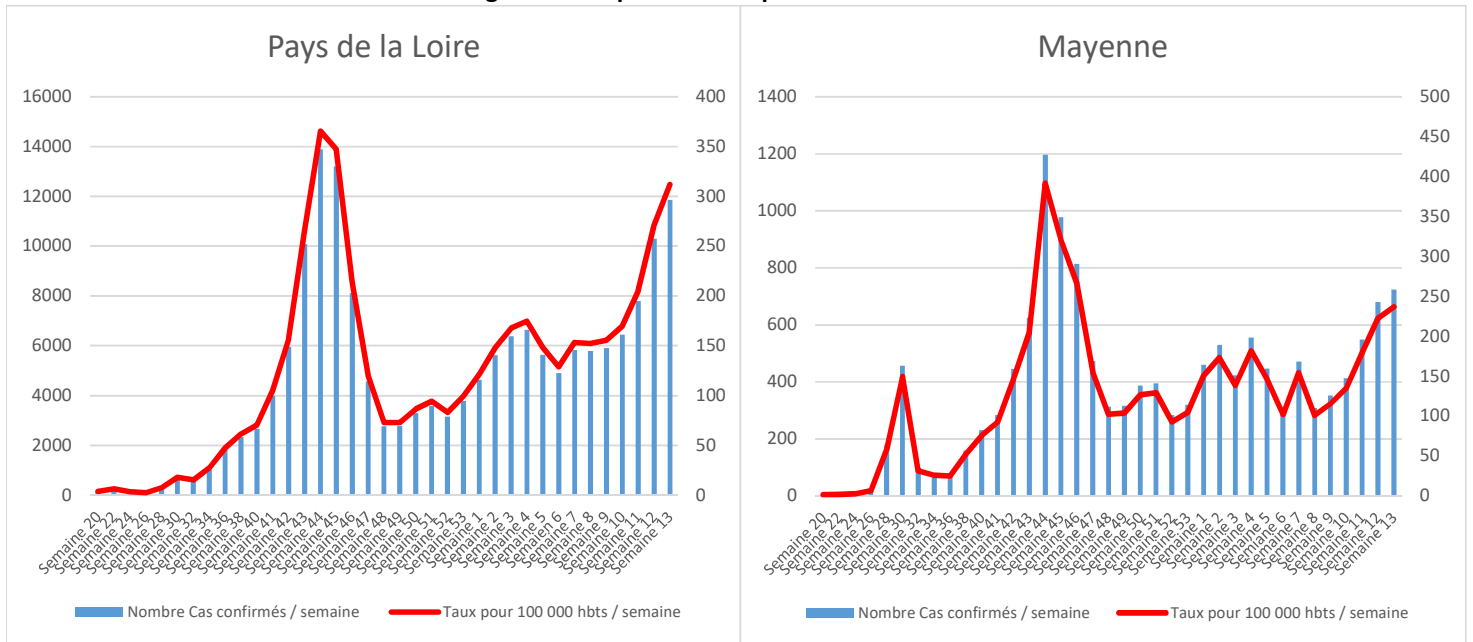
La Mayenne est classée en **vulnérabilité élevée** par Santé Publique France depuis le 6 octobre.

Les indicateurs épidémiologiques issus de SIDEP (taux de positivité, taux d'incidence et taux de dépistage) sont des indicateurs produits par Santé publique France

[1] Les données épidémiologiques au jour J sont, pour les taux d'incidence, de positivité et de dépistage, des données

SIDEP validées à J-3. Les données sur le taux d'occupation de lits en réanimation sont des données SIVIC du jour J.

Evolution du taux d'incidence au niveau régional et départemental par semaine calendaire



Situation par EPCI

L'analyse sanitaire effectuée s'effectue à l'échelle de l'EPCI.

Les données fournies sont des données brutes sans interprétation sanitaire associée. Il est du ressort de l'Agence régionale de santé d'interpréter ces données épidémiologiques au vu du contexte sanitaire.

La liste des données épidémiologiques par EPCI se situe en annexe.

Rappel de définitions

Taux de positivité : nombre de tests positifs cumulés sur 7 jours glissants rapporté au nombre de tests réalisés

Taux d'incidence : nombre de tests positifs cumulés sur 7 jours glissants rapporté à 100 000 habitants

Taux de dépistage : nombre de tests réalisés cumulés sur 7 jours glissants rapporté à 100 000 habitants

SI-DEP (système d'information de dépistage) : plateforme sécurisée avec enregistrement systématique des résultats des

SI-VIC (Système d'information pour le suivi des victimes) : nombre d'hospitalisations pour COVID-19, patients en

Zone « Verte » : territoire dont le taux d'incidence est inférieur à 50 cas / 100 000 habitants.

Zone « Alerte » : territoire qui se caractérise par une circulation active du virus :

- Taux d'incidence supérieur à 50 cas / 100 000 habitants
- Taux d'incidence pour les personnes de 65 ans et + inférieur à 50 cas / 100 000 habitants

Zone « Alerte renforcée » : territoire qui se caractérise par une circulation très intense du virus :

- Taux d'incidence supérieur à 150 cas / 100 000 habitants
- Taux d'incidence pour les personnes de 65 ans et + supérieur à 50 cas / 100 000 habitants

Zone « Alerte maximale » : territoire avec une circulation très intense du virus et dont la situation se dégrade :

- Taux d'incidence supérieur à 250 cas / 100 000 habitants
- Taux d'incidence pour les personnes de 65 ans et + supérieur à 100 cas / 100 000 habitants

N°	Cat	Nom	Pop	Incidence	02-avr	03-avr	04-avr	05-avr	06-avr
53	D	Mayenne		TI	● 227	● 228	● 228	● 193	● 200
53	D	Mayenne		TI65	● 164	● 164	● 159	● 125	● 132
53	D	Mayenne		TP	▶ 5,4	▶ 5,4	▶ 5,4	▶ 5,6	▶ 5,9
53	D	Mayenne		TP65	▶ 6,3	▶ 6,2	▶ 6,1	▶ 6,3	▶ 6,2
53	D	Mayenne	Variants %	UK	96%	96%	96%	95%	95%
53	D	Mayenne	Variants %	SA/BRA	1%	0%	0%	1%	2%
53	D	Mayenne		Clst	ZAR	ZAR	ZAR	ZAR	ZAR
53	E+	Laval Agglomération	112824	TI	● 197	● 206	● 211	● 181	● 188
53	E+	Laval Agglomération	23193	TI65	● 123	● 114	● 119	● 63	● 70
53	E+	Laval Agglomération		TP	▶ 4,1	▶ 4,3	▶ 4,4	▶ 4,5	▶ 4,8
53	E+	Laval Agglomération		TP65	▶ 4,5	▶ 4,2	▶ 4,4	▶ 3,1	▶ 3,3
53	E+	Laval Agglomération	Variants %	UK	95%	95%	95%	94%	96%
53	E+	Laval Agglomération	Variants %	SA/BRA	0%	0%	0%	0%	1%
53	E+	Laval Agglomération		Clst	ZAR	ZAR	ZAR	ZAR	ZAR
53	CC	CC de l'Ernée	20830	TI	● 299	● 284	● 284	● 250	● 264
53	CC	CC de l'Ernée	4971	TI65	● 329	● 369	● 369	● 364	● 307
53	CC	CC de l'Ernée		TP	▶ 8,4	▶ 8,1	▶ 8,1	▶ 8,4	▶ 8,8
53	CC	CC de l'Ernée		TP65	▶ 9,4	▶ 10,4	▶ 10,3	▶ 13,1	▶ 11,2
53	CC	CC de l'Ernée	Variants %	UK	100%	0%	98%	97%	97%
53	CC	CC de l'Ernée	Variants %	SA/BRA	100%	0%	2%	3%	3%
53	CC	CC de l'Ernée		Clst	ZAM	ZAM	ZAM	ZAR	ZAM
53	CC	CC des Coëvrans	27165	TI	● 145	● 138	● 135	● 130	● 132
53	CC	CC des Coëvrans	6842	TI65	● 21	● 21	● 21	● 17	● 34
53	CC	CC des Coëvrans		TP	▶ 3,3	▶ 3,3	▶ 3,3	▶ 3,5	▶ 3,6
53	CC	CC des Coëvrans		TP65	▶ 1,1	▶ 1,3	▶ 1,3	▶ 1,2	▶ 2
53	CC	CC des Coëvrans	Variants %	UK	85%	84%	89%	89%	88%
53	CC	CC des Coëvrans	Variants %	SA/BRA	5%	5%	4%	4%	4%
53	CC	CC des Coëvrans		Clst	ZA	ZA	ZA	ZA	ZA
53	CC	CC du Bocage Mayennais	18834	TI	● 320	● 327	● 311	● 282	● 236
53	CC	CC du Bocage Mayennais	5821	TI65	● 333	● 316	● 264	● 243	● 228
53	CC	CC du Bocage Mayennais		TP	▶ 8,9	▶ 9	▶ 8,5	▶ 8,6	▶ 7,5
53	CC	CC du Bocage Mayennais		TP65	▶ 10,2	▶ 9,9	▶ 8,4	▶ 8,9	▶ 9,2
53	CC	CC du Bocage Mayennais	Variants %	UK	100%	100%	100%	100%	100%
53	CC	CC du Bocage Mayennais	Variants %	SA/BRA	0%	0%	0%	0%	0%
53	CC	CC du Bocage Mayennais		Clst	ZAM	ZAM	ZAM	ZAM	ZAR
53	CC	CC du Mont des Avaloirs	16161	TI	● 125	● 138	● 156	● 136	● 146
53	CC	CC du Mont des Avaloirs	4728	TI65	● 192	● 171	● 192	● 167	● 111
53	CC	CC du Mont des Avaloirs		TP	▶ 2,5	▶ 2,7	▶ 3,1	▶ 4	▶ 6,6
53	CC	CC du Mont des Avaloirs		TP65	▶ 8,9	▶ 7,8	▶ 8,4	▶ 8,8	▶ 5,4
53	CC	CC du Mont des Avaloirs	Variants %	UK	100%	100%	100%	91%	91%
53	CC	CC du Mont des Avaloirs	Variants %	SA/BRA	0%	0%	0%	9%	9%
53	CC	CC du Mont des Avaloirs		Clst	ZA	ZA	ZAR	ZA	ZA
53	CC	CC du Pays de Château-Gontier	29940	TI	● 297	● 291	● 288	● 240	● 272
53	CC	CC du Pays de Château-Gontier	6881	TI65	● 123	● 138	● 138	● 104	● 150
53	CC	CC du Pays de Château-Gontier		TP	▶ 8,4	▶ 8,1	▶ 7	▶ 7,7	▶ 8
53	CC	CC du Pays de Château-Gontier		TP65	▶ 5,9	▶ 6,6	▶ 6,5	▶ 5,7	▶ 6,8
53	CC	CC du Pays de Château-Gontier	Variants %	UK	100%	100%	98%	98%	95%
53	CC	CC du Pays de Château-Gontier	Variants %	SA/BRA	0%	0%	0%	0%	2%
53	CC	CC du Pays de Château-Gontier		Clst	ZAM	ZAM	ZAM	ZAR	ZAM
53	CC	CC du Pays de Craon	28587	TI	● 268	● 251	● 254	● 180	● 192
53	CC	CC du Pays de Craon	6663	TI65	● 217	● 217	● 217	● 152	● 185
53	CC	CC du Pays de Craon		TP	▶ 7,5	▶ 7	▶ 7	▶ 6,4	▶ 6,5
53	CC	CC du Pays de Craon		TP65	▶ 7,3	▶ 7,2	▶ 7,1	▶ 9,3	▶ 10,3
53	CC	CC du Pays de Craon	Variants %	UK	98%	97%	96%	95%	90%
53	CC	CC du Pays de Craon	Variants %	SA/BRA	0%	0%	0%	0%	5%
53	CC	CC du Pays de Craon		Clst	ZAM	ZAM	ZAM	ZAR	ZAR
53	CC	CC du Pays de Meslay-Grez	13859	TI	● 222	● 193	● 193	● 149	● 158
53	CC	CC du Pays de Meslay-Grez	2783	TI65	● 115	● 115	● 115	● 74	● 77
53	CC	CC du Pays de Meslay-Grez		TP	▶ 6,8	▶ 5,8	▶ 5,7	▶ 5	▶ 5,2
53	CC	CC du Pays de Meslay-Grez		TP65	▶ 5,6	▶ 4,7	▶ 4,7	▶ 3,8	▶ 3,5
53	CC	CC du Pays de Meslay-Grez	Variants %	UK	94%	100%	97%	91%	92%
53	CC	CC du Pays de Meslay-Grez	Variants %	SA/BRA	6%	0%	0%	0%	0%
53	CC	CC du Pays de Meslay-Grez		Clst	ZAR	ZAR	ZAR	ZA	ZAR

53	CC	CC Mayenne Communauté	36434	TI		240		225		228		205		223
53	CC	CC Mayenne Communauté	8218	TI65		167		155		155		151		188
53	CC	CC Mayenne Communauté		TP		6,7		6,7		6,7		7,5		7,9
53	CC	CC Mayenne Communauté		TP65		6,6		6,4		6,5		7,6		8,6
53	CC	CC Mayenne Communauté	Variants %	UK		90%		92%		94%		96%		92%
53	CC	CC Mayenne Communauté	Variants %	SA/BRA		0%		0%		0%		5%		5%
53	CC	CC Mayenne Communauté		Clst		ZAR		ZAR		ZAR		ZAR		ZAR