

### Situation nationale

Taux de positivité (pop générale)	Taux d'incidence (pop générale)	Taux de dépistage (pop générale)	Taux d'occupation des lits en réanimation
5,2%	220,40	3219,02	50,00%

### Situation régionale

Taux de positivité (pop générale)	Taux d'incidence (pop générale)	Taux de dépistage (pop générale)	Taux d'occupation des lits en réanimation	Taux de positivité (pop des 65 ans et +)	Taux d'incidence (pop des 65 ans et +)	Variant	
5,60	146,40 / 100 000 hab	2830,00 / 100 000 hab	30%	4,60	119,30 / 100 000 hab	UK 51%	SA / BRA 6%

### Situation départementale

Taux de positivité (pop générale)	Taux d'incidence (pop générale)	Taux de dépistage (pop générale)	Taux d'occupation des lits en réanimation	Taux de positivité (pop des 65 ans et +)	Taux d'incidence (pop des 65 ans et +)	Variant	
5,10	99,60 / 100 000 hab	1933,00 / 100 000 hab	35,71%	4,10	94,0 / 100 000 hab	UK 45%	SA / BRA 2%

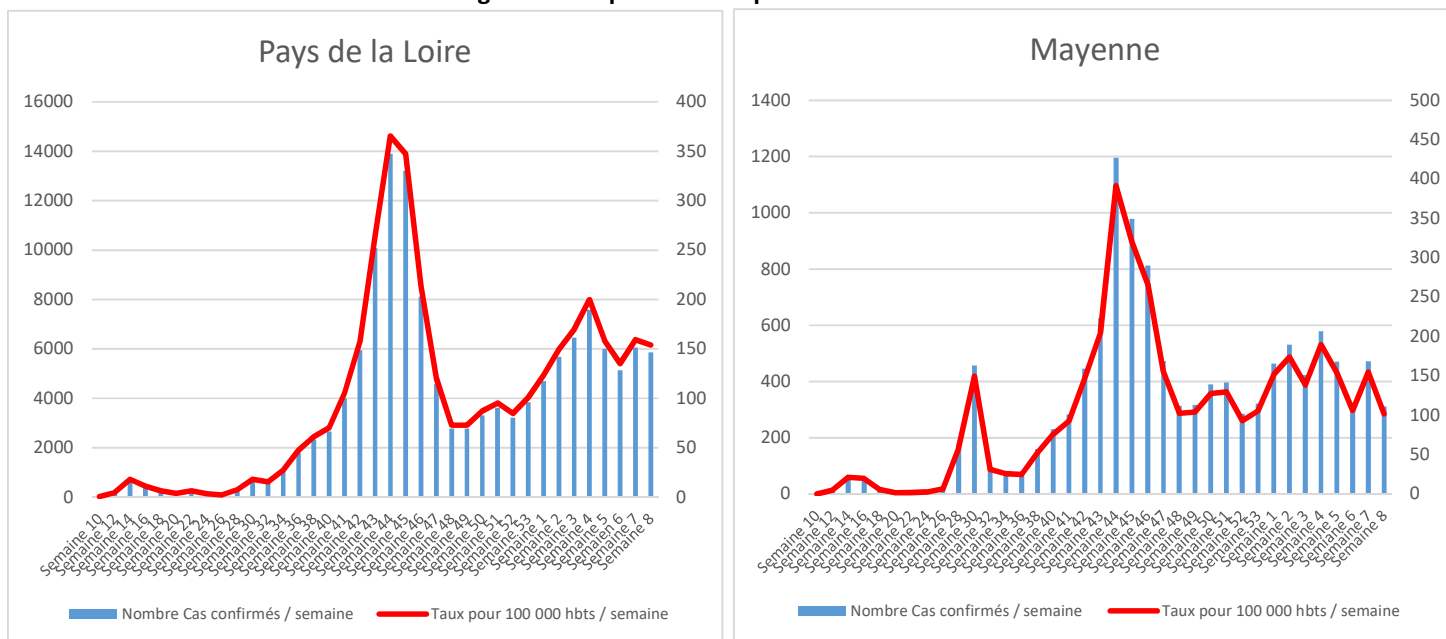
La Mayenne est classée en **vulnérabilité élevée** par Santé Publique France depuis le 6 octobre.

**Les indicateurs épidémiologiques issus de SIDEP (taux de positivité, taux d'incidence et taux de dépistage) sont des indicateurs produits par Santé publique France**

[1] Les données épidémiologiques au jour J sont, pour les taux d'incidence, de positivité et de dépistage, des données

SIDEP validées à J-3. Les données sur le taux d'occupation de lits en réanimation sont des données SIVIC du jour J.

## Evolution du taux d'incidence au niveau régional et départemental par semaine calendaire



### Situation par EPCI

L'analyse sanitaire effectuée s'effectue à l'échelle de l'EPCI.

Les données fournies sont des données brutes sans interprétation sanitaire associée. Il est du ressort de l'Agence régionale de santé d'interpréter ces données épidémiologiques au vu du contexte sanitaire.

La liste des données épidémiologiques par EPCI se situe en annexe.

### Rappel de définitions

**Taux de positivité** : nombre de tests positifs cumulés sur 7 jours glissants rapporté au nombre de tests réalisés

**Taux d'incidence** : nombre de tests positifs cumulés sur 7 jours glissants rapporté à 100 000 habitants

**Taux de dépistage** : nombre de tests réalisés cumulés sur 7 jours glissants rapporté à 100 000 habitants

**SI-DEP (système d'information de dépistage)** : plateforme sécurisée avec enregistrement systématique des résultats des

**SI-VIC (Système d'information pour le suivi des victimes)** : nombre d'hospitalisations pour COVID-19, patients en

**Zone « Verte »** : territoire dont le taux d'incidence est inférieur à 50 cas / 100 000 habitants.

**Zone « Alerte »** : territoire qui se caractérise par une circulation active du virus :

- Taux d'incidence supérieur à 50 cas / 100 000 habitants
- Taux d'incidence pour les personnes de 65 ans et + inférieur à 50 cas / 100 000 habitants

**Zone « Alerte renforcée »** : territoire qui se caractérise par une circulation très intense du virus :

- Taux d'incidence supérieur à 150 cas / 100 000 habitants
- Taux d'incidence pour les personnes de 65 ans et + supérieur à 50 cas / 100 000 habitants

**Zone « Alerte maximale »** : territoire avec une circulation très intense du virus et dont la situation se dégrade :

- Taux d'incidence supérieur à 250 cas / 100 000 habitants
- Taux d'incidence pour les personnes de 65 ans et + supérieur à 100 cas / 100 000 habitants

N	Cat	Nom	Pop	Incidence	26-févr	27-févr	28-févr	01-mars	02-mars
53	D	Mayenne		TI	98	96	100	101	100
53	D	Mayenne		TI65	127	123	125	105	94
53	D	Mayenne		TP	5	4,9	5	5,1	5,1
53	D	Mayenne		TP65	5,2	5	5,1	4,4	4,1
53	D	Mayenne	Variants %	UK	34%	35%	36%	44%	45%
53	D	Mayenne	Variants %	SA/BRA	1%	0%	0%	1%	2%
53	D	Mayenne		Clst	ZA	ZA	ZA	ZA	ZA
53	E+	Laval Agglomération	112824	TI	117	119	125	133	135
53	E+	Laval Agglomération	23193	TI65	183	184	180	144	126
53	E+	Laval Agglomération		TP	4,8	4,8	4,9	5,4	5,5
53	E+	Laval Agglomération		TP65	5,7	5,6	5,4	4,8	4,3
53	E+	Laval Agglomération		Clst	ZA	ZA	ZA	ZA	ZA
53	CC	CC de l'Ernée	20830	TI	73	61	61	81	72
53	CC	CC de l'Ernée	4971	TI65	27	29	29	27	6
53	CC	CC de l'Ernée		TP	4,8	4,2	4,2	5,2	4,7
53	CC	CC de l'Ernée		TP65	1,8	1,9	1,9	1,7	0,4
53	CC	CC de l'Ernée		Clst	ZA	ZA	ZA	ZA	ZA
53	CC	CC des Coëvrons	27165	TI	121	88	103	96	79
53	CC	CC des Coëvrons	6842	TI65	182	140	169	153	17
53	CC	CC des Coëvrons		TP	6,4	5	5,4	5,3	4,4
53	CC	CC des Coëvrons		TP65	9,8	8,3	9,1	8,3	6,9
53	CC	CC des Coëvrons		Clst	ZA	ZA	ZA	ZA	ZA
53	CC	CC du Bocage Mayennais	18834	TI	56	78	83	95	96
53	CC	CC du Bocage Mayennais	5821	TI65	43	45	62	60	59
53	CC	CC du Bocage Mayennais		TP	3,9	5,2	5,5	6	4,4
53	CC	CC du Bocage Mayennais		TP65	2,2	2,3	3,1	2,8	3,1
53	CC	CC du Bocage Mayennais		Clst	ZA	ZA	ZA	ZA	ZA
53	CC	CC du Mont des Avaloirs	16161	TI	133	121	121	84	73
53	CC	CC du Mont des Avaloirs	4728	TI65	155	156	156	91	90
53	CC	CC du Mont des Avaloirs		TP	7,2	6,5	6,6	4,7	4,2
53	CC	CC du Mont des Avaloirs		TP65	6,6	6,2	6,5	3,8	3,7
53	CC	CC du Mont des Avaloirs		Clst	ZA	ZA	ZA	ZA	ZA
53	CC	CC du Pays de Château-Gontier	29940	TI	108	108	105	102	103
53	CC	CC du Pays de Château-Gontier	6881	TI65	80	81	81	65	49
53	CC	CC du Pays de Château-Gontier		TP	6,1	6	5,8	5,5	6,2
53	CC	CC du Pays de Château-Gontier		TP65	3,1	3	3	2,3	2,5
53	CC	CC du Pays de Château-Gontier		Clst	ZA	ZA	ZA	ZA	ZA
53	CC	CC du Pays de Craon	28587	TI	61	58	58	55	46
53	CC	CC du Pays de Craon	6663	TI65	112	114	114	97	81
53	CC	CC du Pays de Craon		TP	3,9	3,7	3,7	3,6	3,1
53	CC	CC du Pays de Craon		TP65	7,2	7,2	7,3	6	4,8
53	CC	CC du Pays de Craon		Clst	ZA	ZA	ZA	ZA	Zvert
53	CC	CC du Pays de Meslay-Grez	13859	TI	75	61	68	69	99
53	CC	CC du Pays de Meslay-Grez	2783	TI65	79	44	44	43	149
53	CC	CC du Pays de Meslay-Grez		TP	5,1	4,1	4,6	4,5	6,4
53	CC	CC du Pays de Meslay-Grez		TP65	5,3	3,4	3,7	3,2	10,5
53	CC	CC du Pays de Meslay-Grez		Clst	ZA	ZA	ZA	ZA	ZA
53	CC	CC Mayenne Communauté	36434	TI	67	83	83	75	71
53	CC	CC Mayenne Communauté	8218	TI65	91	92	92	103	77
53	CC	CC Mayenne Communauté		TP	4	4,8	4,8	4,5	4,3
53	CC	CC Mayenne Communauté		TP65	3,9	3,8	3,7	4,3	3,3
53	CC	CC Mayenne Communauté		Clst	ZA	ZA	ZA	ZA	ZA