

Situation nationale

Taux de positivité (pop générale)	Taux d'incidence (pop générale)	Taux de dépistage (pop générale)	Taux d'occupation des lits en réanimation
6,9%	195,89	3010,00	42,60%

Situation régionale

Taux de positivité (pop générale)	Taux d'incidence (pop générale)	Taux de dépistage (pop générale)	Taux d'occupation des lits en réanimation	Taux de positivité (pop des 65 ans et +)	Taux d'incidence (pop des 65 ans et +)
6,6	161,0 / 100 000 hab	2441,00 / 100 000 hab	34%	7,0	190,60 / 100 000 hab

Situation départementale

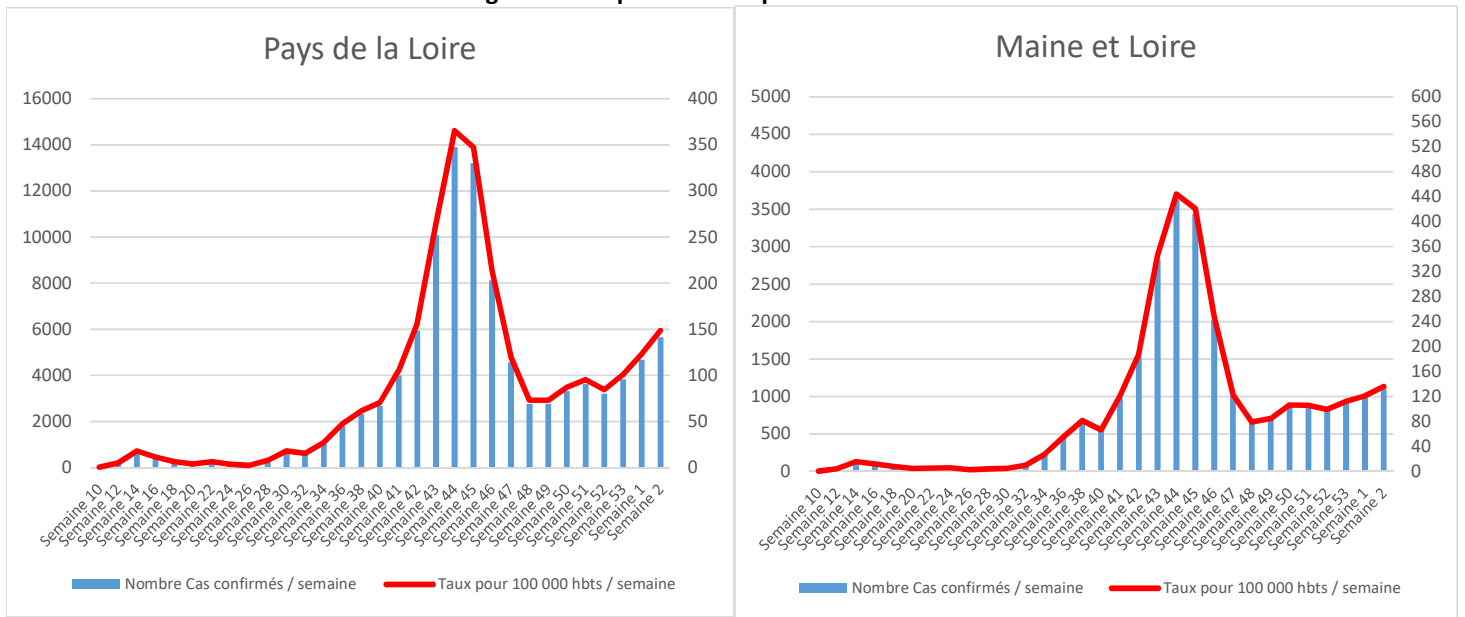
Taux de positivité (pop générale)	Taux d'incidence (pop générale)	Taux de dépistage (pop générale)	Taux d'occupation des lits en réanimation	Taux de positivité (pop des 65 ans et +)	Taux d'incidence (pop des 65 ans et +)
5,90	144,60 / 100 000 hab	2440,00 / 100 000 hab	37%	5,20	155,90 / 100 000 hab

Le Maine et Loire est classé en **vulnérabilité élevée** par Santé Publique France depuis le 10 septembre.

Les indicateurs épidémiologiques issus de SIDEP (taux de positivité, taux d'incidence et taux de dépistage) sont des indicateurs produits par Santé publique France

[1] Les données épidémiologiques au jour J sont, pour les taux d'incidence, de positivité et de dépistage, des données SIDEP validées à J-3 Les données sur le taux d'occupation de lits en réanimation sont des données SIVIC du jour J.

Evolution du taux d'incidence au niveau régional et départemental par semaine calendaire



Situation par EPCI

L'analyse sanitaire effectuée s'effectue à l'échelle de l'EPCI.

Les données fournies sont des données brutes sans interprétation sanitaire associée. Il est du ressort de l'Agence régionale de santé d'interpréter ces données épidémiologiques au vu du contexte sanitaire.

La liste des données épidémiologiques par EPCI se situe en annexe.

Rappel de définitions

Taux de positivité : nombre de tests positifs cumulés sur 7 jours glissants rapporté au nombre de tests réalisés

Taux d'incidence : nombre de tests positifs cumulés sur 7 jours glissants rapporté à 100 000 habitants

Taux de dépistage : nombre de tests réalisés cumulés sur 7 jours glissants rapporté à 100 000 habitants

SI-DEP (système d'information de dépistage) : plateforme sécurisée avec enregistrement systématique des résultats des

SI-VIC (Système d'information pour le suivi des victimes) : nombre d'hospitalisations pour COVID-19, patients en réanimation ou

Zone « Verte » : territoire dont le taux d'incidence est inférieur à 50 cas / 100 000 habitants.

Zone « Alerte » : territoire qui se caractérise par une circulation active du virus :

- Taux d'incidence supérieur à 50 cas / 100 000 habitants
- Taux d'incidence pour les personnes de 65 ans et + inférieur à 50 cas / 100 000 habitants

Zone « Alerte renforcée » : territoire qui se caractérise par une circulation très intense du virus :

- Taux d'incidence supérieur à 150 cas / 100 000 habitants
- Taux d'incidence pour les personnes de 65 ans et + supérieur à 50 cas / 100 000 habitants

Zone « Alerte maximale » : territoire avec une circulation très intense du virus et dont la situation se dégrade :

- Taux d'incidence supérieur à 250 cas / 100 000 habitants
- Taux d'incidence pour les personnes de 65 ans et + supérieur à 100 cas / 100 000 habitants

N	Cat	Nom	Pop	Incidence	14-janv	15-janv	16-janv	17-janv	18-janv	19-janv
49	D	Maine et Loire		TI	127	130	134	134	144	145
49	D	Maine et Loire		TI65	143	138	142	141	160	156
49	D	Maine et Loire		TP	5,2	5,3	5,4	5,4	5,8	5,9
49	D	Maine et Loire		TP65	5	4,7	4,8	4,7	5,4	5,2
49	D	Maine et Loire		Clst	ZA	ZA	ZA	ZA	ZA	ZA
49	E+	CU Angers Loire Métropole	297260	TI	120	115	119	119	121	113
49	E+	CU Angers Loire Métropole	60622	TI65	146	118	120	120	133	71
49	E+	CU Angers Loire Métropole		TP	4,9	4,7	4,8	4,8	4,9	4,6
49	E+	CU Angers Loire Métropole		TP65	5,4	4,3	4,4	4,5	5	2,5
49	E+	CU Angers Loire Métropole		Clst	ZA	ZA	ZA	ZA	ZA	ZA
49	E+	CA Agglomération du Choletais	104310	TI	178	176	189	189	213	224
49	E+	CA Agglomération du Choletais	23524	TI65	219	215	229	219	272	299
49	E+	CA Agglomération du Choletais		TP	5,3	5,1	5,5	5,5	6,2	6,5
49	E+	CA Agglomération du Choletais		TP65	5,2	4,7	5	4,8	6,4	7
49	E+	CA Agglomération du Choletais		Clst	ZAR	ZAR	ZAR	ZAR	ZAR	ZAR
49	E+	CA Mauges Communauté	120944	TI	140	150	159	159	167	174
49	E+	CA Mauges Communauté	23396	TI65	132	162	175	171	185	232
49	E+	CA Mauges Communauté		TP	5,8	6,2	6,5	6,5	6,8	7,4
49	E+	CA Mauges Communauté		TP65	5,3	5,7	6	5,8	6,2	7,4
49	E+	CA Mauges Communauté		Clst	ZA	ZA	ZAR	ZAR	ZAR	ZAR
49	E+	CA Saumur Val de Loire	99821	TI	82	90	87	86	102	118
49	E+	CA Saumur Val de Loire	25062	TI65	67	75	67	63	73	121
49	E+	CA Saumur Val de Loire		TP	4,3	4,8	4,6	4,5	5,1	6,1
49	E+	CA Saumur Val de Loire		TP65	3,1	3,5	3,1	2,8	3	5,1
49	E+	CA Saumur Val de Loire		Clst	ZA	ZA	ZA	ZA	ZA	ZA
49	CC	CC Anjou Bleu Communauté	34747	TI	118	118	118	118	125	126
49	CC	CC Anjou Bleu Communauté	8207	TI65	109	121	109	109	123	99
49	CC	CC Anjou Bleu Communauté		TP	6,9	6,9	6,7	6,7	7	6,8
49	CC	CC Anjou Bleu Communauté		TP65	4,7	5,2	4,7	4,8	5,4	4,3
49	CC	CC Anjou Bleu Communauté		Clst	ZA	ZA	ZA	ZA	ZA	ZA
49	CC	CC Anjou Loir et Sarthe	27907	TI	106	103	96	96	93	105
49	CC	CC Anjou Loir et Sarthe	5644	TI65	70	35	35	35	19	19
49	CC	CC Anjou Loir et Sarthe		TP	4,9	4,9	4,6	4,6	4,5	5
49	CC	CC Anjou Loir et Sarthe		TP65	2,6	1,6	1,6	1,6	1	0,9
49	CC	CC Anjou Loir et Sarthe		Clst	ZA	ZA	ZA	ZA	ZA	ZA
49	CC	CC Baugeois Vallée	35518	TI	110	99	96	96	107	77
49	CC	CC Baugeois Vallée	8115	TI65	123	86	86	86	87	75
49	CC	CC Baugeois Vallée		TP	6,6	6,1	5,9	5,8	6,6	5
49	CC	CC Baugeois Vallée		TP65	6,8	4,7	4,6	4,5	4,7	4,2
49	CC	CC Baugeois Vallée		Clst	ZA	ZA	ZA	ZA	ZA	ZA
49	CC	CC des Vallées du Haut-Anjou	36324	TI	155	173	167	168	174	189
49	CC	CC des Vallées du Haut-Anjou	6385	TI65	297	313	313	313	315	315
49	CC	CC des Vallées du Haut-Anjou		TP	6,5	7,3	7,1	7,1	7,5	7,7
49	CC	CC des Vallées du Haut-Anjou		TP65	7	7,6	7,8	7,8	7,5	7,4
49	CC	CC des Vallées du Haut-Anjou		Clst	ZAR	ZAR	ZAR	ZAR	ZAR	ZAR
49	CC	CC Loire Layon Aubance	56418	TI	130	159	166	169	201	195
49	CC	CC Loire Layon Aubance	11517	TI65	141	176	202	211	272	313
49	CC	CC Loire Layon Aubance		TP	5	6,1	6,3	6,4	7,5	7,4
49	CC	CC Loire Layon Aubance		TP65	3,7	4,7	5,3	5,6	7,3	8,5
49	CC	CC Loire Layon Aubance		Clst	ZA	ZAR	ZAR	ZAR	ZAR	ZAR