

Attention : les informations publiées sont mises à jour régulièrement du fait de l'évolution rapide des recommandations sanitaires

Données épidémiologiques

3 077 cas COVID confirmés par diagnostic biologique (PCR)* (au 2 mai)
631 hospitalisations en cours
dont 70 patients en réanimation (âge moyen : 65 ans), dont 14 d'IDF et 1 du Grand Est
1 292* retours à domicile / 351 décès à l'hôpital (âge moyen : 82 ans)
6 076* passages aux urgences (4 %) pour suspicion de COVID-19** depuis le 24 février 2020
(En cours de consolidation, compte tenu du codage des diagnostics parfois réalisés à postériori)
Source : Sursaud/Santé publique France, données disponibles jusque J-1)
** Données cumulées **taux des passages pour la journée du samedi 2 mai,*

COVID-19	Cas confirmés	Taux pour 100 000	Hospitalisations	Dont réanimations	Retours à domicile	Décès
Loire-Atlantique	992	69	215	22	427	128
Maine-et-Loire	707	86,7	156	21	401	101
Mayenne	352	115,3	81	6	87	34
Sarthe	732	130,7	130	9	232	57
Vendée	268	39,2	49	12	145	31
Total région	3077**	80,9	631	70	1292	351

** Le total régional des cas confirmés ne correspond pas au cumul des totaux départementaux car certains signalements ne précisent pas le département ou concernent des personnes résidant hors PDL

Source SI-VIC

Surveillance en Etablissements Médico-Sociaux

435 signalements (307 EHPAD et 128 autres EMS)
1 893 résidents Covid (possibles et confirmés)
1 452 professionnels Covid (possibles et confirmés)
269 résidents décédés (dont 208 en EHPAD et 61 en ES)

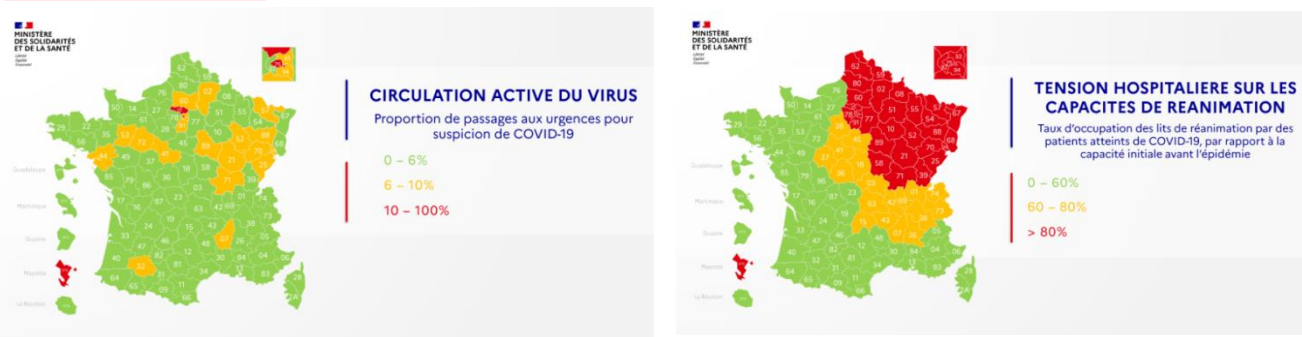
A noter : Les indicateurs présentés sont issus des données extraites dimanche 3 mai à 12h00 depuis l'outil de surveillance et de signalement Santé publique France dédié (Voozanooehpadcovid19) qui est opérationnel pour les Ehpads/EMS depuis vendredi 28 mars 2020. Ainsi, ces données concernent probablement essentiellement des épisodes encore en cours et sont non-consolidées.

Retrouvez toutes les infos sur le COVID-19 en Pays de la Loire sur www.pays-de-la-loire.ars.sante.fr

et sur nos réseaux sociaux

Prévenir et gérer la crise

Cartes du 2/05/2020



Nos 6 priorités :

- accompagner la structuration du 1^{er} recours (professionnels de santé) pour les formes bénignes ;
- organiser la réponse hospitalière (publique et privée) pour les formes sévères et graves ;
- prendre soin des plus vulnérables (personnes âgées ou vivant avec un handicap, précaires, migrants, personnes touchées par des problématiques de santé mentale, personnes confrontées à des addictions...);
- maintenir et expliquer les gestes barrières et l'intérêt de la distance physique ;
- préparer et accompagner la période qui commence le 11 mai ;
- gérer les situations d'urgence et être solidaires.

Chiffres et informations clés

nombre de téléconsultations réalisées au 26 avril : 30 026 depuis le 16 mars.
 nombre de téléconsultations par jour : entre 900 et 1500 en semaine
 nombre de professionnels inscrits pour la téléconsultation : 2954



En cas de symptômes COVID-19 (fièvre, sensation de fièvre, difficultés respiratoires..) **contactez en priorité votre médecin traitant** ou le médecin le plus proche de votre domicile
en cas de gravité ou d'urgence (ou si vous n'arrivez pas à trouver un médecin) : **le Samu Centre 15**

Pour des informations d'ordre non médical : le 0800 130 000 Numéro vert national appel gratuit 7j/7 24h/24. Attention, cette plateforme téléphonique n'est pas habilitée à dispenser des conseils médicaux.