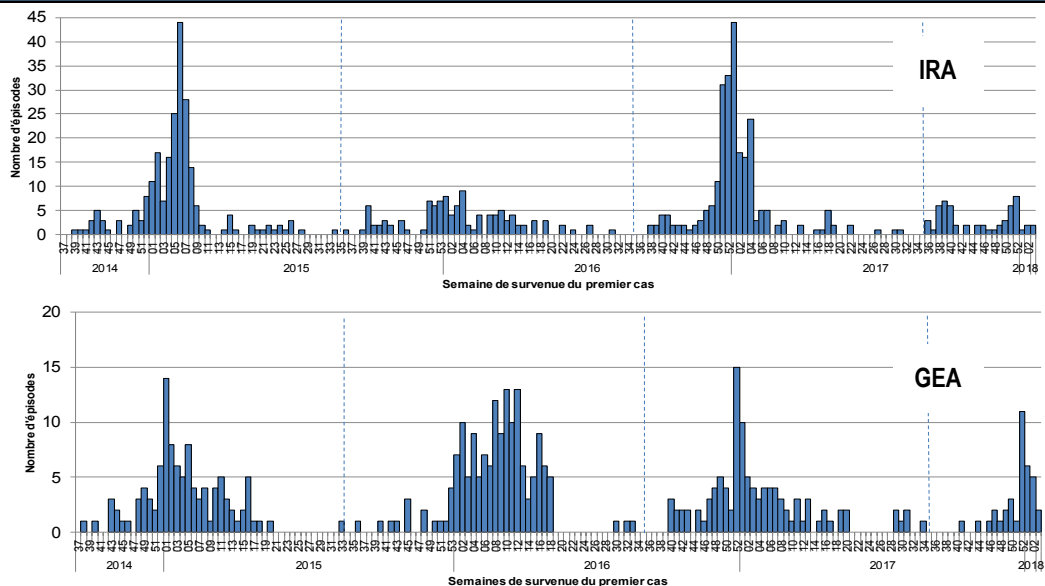


Depuis le 1er septembre 2017 : 94 épisodes signalés (dont 68 clôturés) : 57 IRA et 37 GEA

! Répartition des épisodes de cas groupés d'IRA et de GEA par semaine de survenue du premier cas, Pays de la Loire, 2014-2018 !



! Caractéristiques principales des épisodes d'IRA et de GEA en Ehpad, saison 2017-2018, Pays de la Loire !

	IRA	GEA
Nombre total de foyers signalés	57	37
<b>Résidents</b>		
Nombre total de malades	879	609
Taux d'attaque moyen	19 %	17 %
Nombre d'hospitalisations en unité de	21	2
Taux d'hospitalisation moyen	2 %	0.3 %
Nombre de décès	6	1
Létalité moyenne	0.7 %	0.2 %
<b>Membres du personnel</b>		
Nombre total de malades	91	126
Taux d'attaque moyen	3 %	5 %

Département	Nb Ehpad*	IRA	GEA
Loire-Atlantique	174	12	13
Maine-et-Loire	133	15	10
Mayenne	61	4	2
Sarthe	75	5	9
Vendée	138	21	3
<b>Total</b>	<b>581</b>	<b>57</b>	<b>37</b>

\* Source : Finess 2017

Recherche étiologique	
<b>IRA :</b>	
Recherche effectuée :	6 foyers
Grippe confirmée :	4 foyers
VRS confirmé :	1 foyer
<b>GEA :</b>	
Recherche effectuée :	10 foyers
Norovirus confirmé :	0 foyer
Rotavirus confirmé :	0 foyer

## ! Actualités !

Peu de nouveaux foyers d'IRA et GEA en Ehpad dans la région durant ces dernières semaines.

**Grippe :** Dans la région, sixième semaine d'épidémie de grippe avec un plateau de tous les indicateurs de surveillance des syndromes grippaux. Le pic épidémique a été atteint en semaine 52. Au niveau national, on observe une augmentation de circulation du virus grippal B. La faible fréquence d'isolements de virus grippal A(H3N2) est rassurante pour les personnes âgées, ce que confirme le faible nombre de nouveaux foyers épidémiques d'IRA en Ehpad. A ce jour, 97 cas de grippe sévère ont été hospitalisés dans les services de réanimation de la région, principalement chez les enfants et les 40-69 ans.

**Gastro-entérite :** Première semaine d'épidémie de gastro-entérite dans la région

L'ensemble des outils de surveillance, de gestion ainsi que les fiches de signalement sont disponibles sur <https://www.pays-de-la-loire.ars.sante.fr/surveillance-ira-gea-en-ehpad>, nouvelles fiches en ligne (un bug concernant la date de signalement limitée à 2017, a été corrigé) !

En cas de situation épidémique, chaque Ehpad peut solliciter pour une demande d'expertise la SLAE (Structure locale d'appui et d'expertise) auquel il est rattaché (permanence téléphonique en jours ouvrés) ou le Cpias.

Cire Pays de la Loire - Tél. : 02.49.10.43.62 - Fax : 02.49.10.43.92 - Mail : ars-pdl-cire@ars.sante.fr

Retrouvez ce numéro sur : <http://www.pays-de-la-loire.ars.sante.fr/surveillance-ira-gea-en-ehpad>

Directeur de la publication : François Bourdillon, Santé publique France  
Rédacteur en Chef : Dr Bruno Hubert, responsable de la Cire Pays de la Loire  
Rédacteur : Delphine Barataud, Cire Pays de la Loire

Remerciements : Les équipes de l'ARS Pays de la Loire, les médecins coordonnateurs, infirmières et directions des Ehpad

Diffusion : Cire Pays de la Loire - 17 boulevard Gaston Doumergue - CS 56233 - 44262 Nantes cedex 2  
<http://www.santepubliquefrance.fr> - <https://www.pays-de-la-loire.ars.sante.fr>