



La pertinence au service des parcours

Regard sur l'organisation des acteurs

Dr Lussier Anap



Les parcours ou la gestion des maladies chroniques

- Leurs causes sont multiples et complexes
- Début progressif, mais pouvant survenir et soudainement et présenter des **états aigus**
- Émergent tout au long du cycle de vie, bien que plus prévalentes à un âge avancé.
- Compromettent **la qualité de vie**, car elles entraînent des limitations fonctionnelles et des handicaps.
- **Durables et persistantes** et entraînant une détérioration progressive de la santé.
- Nécessitent des soins et une **prise en charge de longue durée**.
Peuvent être évitées par **la prévention**, voir retardées et réduire les complications associées.
- **La répartition des conditions et des facteurs** qui favorisent le développement de ces maladies dans la population **n'est pas uniforme** ;

MDL – référent parcours ANAP



Parcours, parcours, vous avez dit parcours ?

Concrètement, mettre en place un parcours, c'est...

L'organisation **coordonnée** et **proactive** de l'ensemble d'actes diagnostiques et thérapeutiques, curatifs ou palliatifs
...nécessaires pour la prise en charge et l'accompagnement d'une **personne** atteinte de maladie chronique et/ou en perte d'autonomie, et/ou handicapé,
... en vue de répondre de façon **globale** aux besoins sanitaires, médico-sociaux et sociaux de cette personne,
...par l'ensemble des acteurs d'un **territoire**.

MDL – référent parcours ANAP



Un changement de logique qui impacte les organisations

La logique « situation aiguë »

Maladie Aigüe, réactif

1. Le patient arrive
2. Le patient est diagnostiqué
3. Le patient reçoit son traitement
4. Le patient sort de la file active
5. Le patient disparaît de l'écran radar

La logique « situation chronique »

Maladie chronique, anticipation et prévention

1. La personne entre dans le dispositif adapté de prise en charge
2. La personne est évaluée par une équipe pluri professionnelle
3. La personne reçoit un plan de prévention et de traitement personnalisé en fonction de son profil de besoins et risque
4. La personne participe activement dans les soins et il est accompagné par réseau
5. La personne continue sur l'écran radar avec contrôle à distance et les dossiers médicaux électroniques

Sources: Modèles en évolution. Bengoa, 2008 (Observatoire Kroniker).

.... Et les pratiques professionnelles



Un changement de paradigme



Population

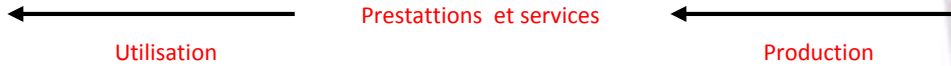


Prestations et Services



Structures

Approche traditionnelle



Ressources

Production

Prestations et services

Utilisation



Approche Parcours



services requis



Ressources nécessaires

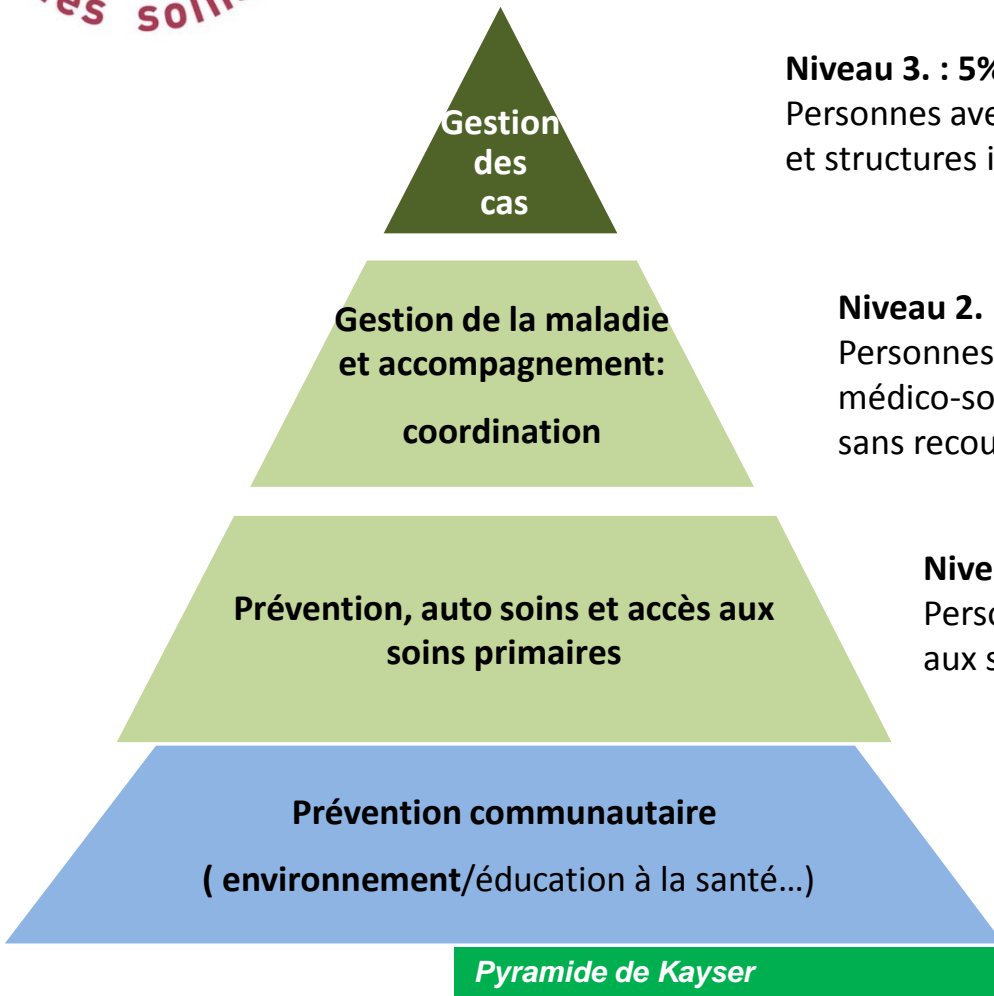
Besoins médicaux ,
accompagnement



MDL – référent parcours ANAP



Accompagnement d'une personne : Prise en charge au long cours : Gestion du risque :



Niveau 3. : 5% de la population cible

Personnes avec un recours élevé dominant aux établissements et structures institutionnels

Niveau 2. : 15-20% de la population cible.

Personnes avec un besoin d'accompagnement sanitaire et médico-social et risque d'hospitalisation $< \text{ou} = 2$ et peu ou sans recours aux urgences.

Niveau 1. 70-80% de la population cible.

Personnes prises en charge **en ambulatoire**. Recours limité aux structures

Niveau 0: Personnes avec un accès à tous les champs de prévention primaire + bien être , bien vieillir...



Méthode: l'organisation d'un appui aux professionnels et usagers

• Qui fait quoi, quand?

Des besoins communs usagers et PSL

Communiquer /convaincre

Informer

Orienter

Apporter l'expertise

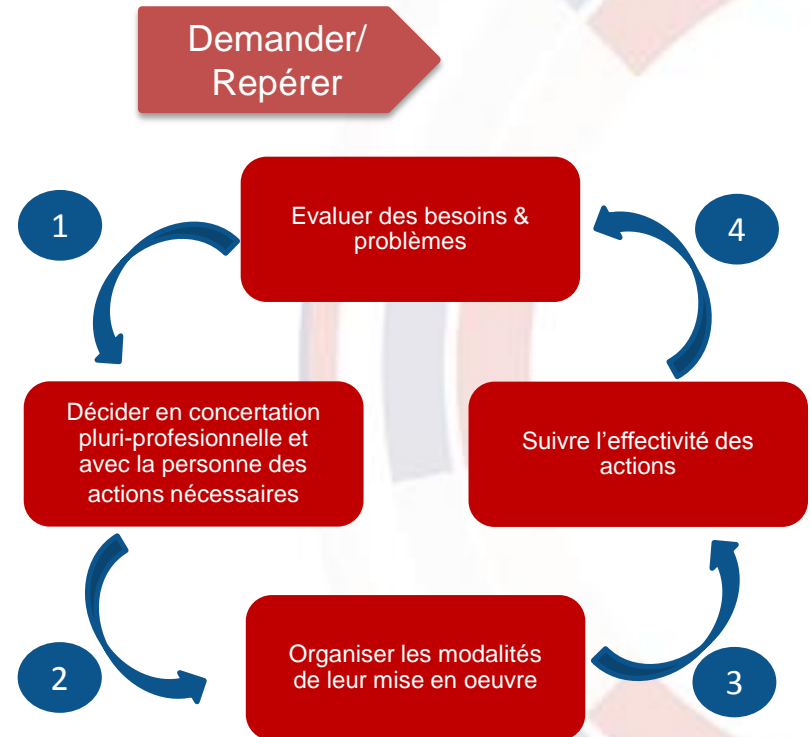
Aider à l'organisation de la concertation

Disposer de référentiels, outils communs

Développer de l'éducation thérapeutique et à la santé



Ce qui est attendu pour la personne





conclusion

- Les critères du « bon parcours »

Accessibilité : temps /lieu/géographie

le bon soin au bon moment

Accessibilité financière :

soutenabilité et égalité d'accès aux soins

Continuité :

réduction des ruptures, transmission information

Qualité et sécurité

le bon soin , l'accord du patient

MDL – référent parcours ANAP