

268 456 cas confirmés par un test positif
 (sur un total de 4 449 027) intégrant les tests RT-PCR et les tests antigéniques réalisés en Pays de la Loire)
653 100 sujets contacts⁽²⁾
0,1%⁽³⁾ des passages aux urgences pour suspicion de Covid-19 pour la semaine 26

23 patients en réanimation

19 transferts IDF (dont 1 en réanimation) au 06/07/2021

2 732 décès en milieu hospitalier

1 199 résidents d'EHPAD décédés⁽⁴⁾

9 335⁽⁴⁾ cas confirmés à la Covid-19 chez les résidents d'EHPAD

(1) Données SIDEP depuis le 13 mai 2020

(2) Données AMELI au 5 juillet 2021

(3) Source : Oscour/Sursaud au 4 juillet 2021 sur 7 jours glissants

(4) Source : Santé Publique France au 5 juillet 2021 – cumul depuis le 29/06/2020 (date de fin de la première vague).

COVID-19	Cas testés positifs <i>depuis le 13 mai 2020</i> (2)	Taux d'incidence des cas testés positifs <i>sur 7 jours glissants/100 000 hab</i> (2)		Taux de positivité <i>sur les 7 derniers jours pour 100 tests</i> (2)		Hospitalisations (1)	Dont réanimations (1)	Retours à domicile (1)	Décès (1)				
		Tous âges	65 ans et +	Tous âges	65 ans et +								
		Loire-Atlantique	94 399	15,3	1,1					0,7	0,1	42	7
<i>Nantes Métropole</i>		<i>17,0</i>	<i>0,0</i>	<i>0,6</i>	<i>0,0</i>								
<i>CARENE St Nazaire</i>		<i>17,0</i>	<i>3,0</i>	<i>0,7</i>	<i>0,3</i>								
Maine-et-Loire	62 919	13,0	8,7	0,7	0,6	57	10	3 385	712				
<i>Angers Loire Métropole</i>		<i>19,0</i>	<i>13,0</i>	<i>0,8</i>	<i>0,9</i>								
<i>Agglomération du Choletais</i>		<i>14,0</i>	<i>8,0</i>	<i>0,5</i>	<i>0,6</i>								
Mayenne	21 701	20,0	7,1	1,0	0,5	8	2	1 293	276				
<i>Laval Agglomération</i>		<i>33,0</i>	<i>12,0</i>	<i>1,3</i>	<i>0,8</i>								
Sarthe	48 442	12,5	3,9	0,7	0,3					30	4	2 995	609
<i>Le Mans Métropole</i>		<i>23,0</i>	<i>8,0</i>	<i>1,0</i>	<i>0,6</i>								
Vendée	40 995	6,0	2,3	0,3	0,2	8	0	1 657	292				
<i>La Roche/Yon Agglomération</i>		<i>6,0</i>	<i>5,0</i>	<i>0,3</i>	<i>0,3</i>								
Pays de la Loire	268 456	13,1	4,0	0,6	0,3					145	23	13 317	2 732
France⁽³⁾	5 786 999	22,82	NC	0,87	NC	7 865	1 090	385 047	111 226				

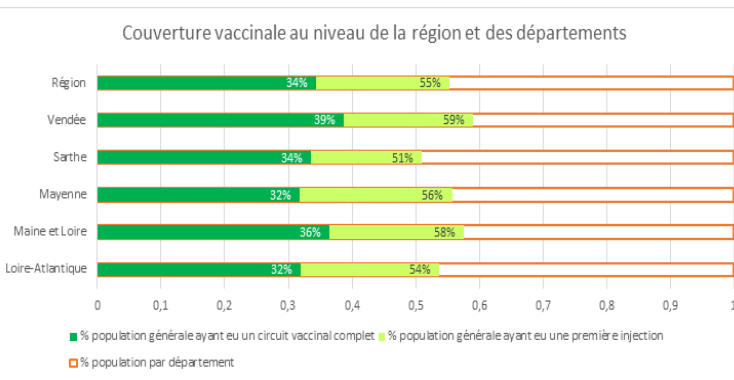
Nos 7 axes stratégiques :

- Anticiper, veiller et disposer du « bon thermomètre » (indicateurs épidémiologiques et d'offre de soins en cinétique) suivi et analysé quotidiennement, pour agir « vite et de façon coordonnée » avec nos partenaires ;
- Tester/alerter et protéger, pour casser les chaînes de transmission interpersonnelle (à titre préventif et/ou en réaction, si territoire, cluster ou lieu à risque) ;
- Prévenir (respecter et faire respecter les gestes barrières : se tenir à deux Mètres, se laver les Mains, porter un Masque chaque fois que nécessaire et Aérer les espaces clos, régulièrement) et prendre soin, notamment des personnes les plus vulnérables..., âgées, et/ou vivant avec un handicap et/ou précaires, et/ou avec comorbidités ;
- Préconiser aux autorités préfectorales des mesures d'ordre public, chaque fois que de besoin et contribuer à leur réussite ;
- Gérer les situations d'urgence et être solidaires ;
- Communiquer, sensibiliser et engager des actions du « aller vers » ;
- Déployer la stratégie vaccinale contre la Covid dans les territoires.

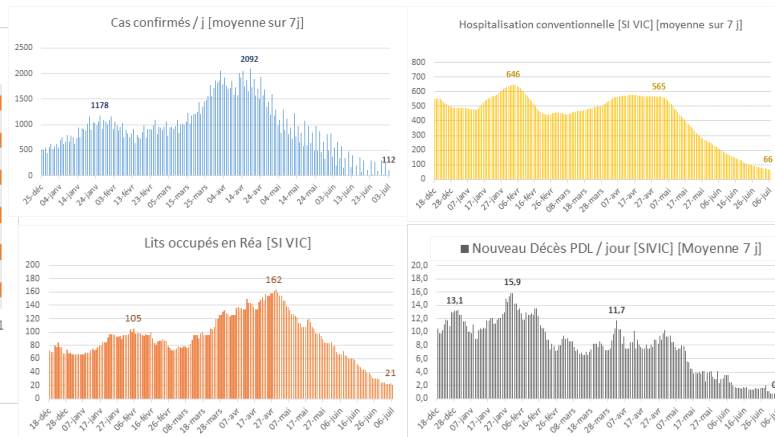
Une information transparente sur la campagne de vaccination

Des données relatives à la campagne de vaccination sont disponibles en open data sur les plateformes Géodes, data.gouv.fr et ameli.fr (<https://datavaccin-covid.ameli.fr/pages/home/>)

(1) Données cumulées SIVIC depuis le 24 février 2020 - (2) Données SI-DEP au 3 juillet 2021 sur 7 jours glissants - (3) Données Santé Publique France et CNAM au 5 juillet 2021



Données couverture vaccinale régionale au 4 juillet 2021



VARIANTS COVID-19 (1)	Nombre de personnes testées positives (tous variants confondus)						
	Prélèvements positifs COVID	Criblages positifs A	% criblages positifs A	Criblages positifs B	% criblages positifs B	Criblages positifs C	% criblages positifs C
Loire-Atlantique	149	8	7,0%	0	0,0%	74	61,0%
Maine-et-Loire	82	5	7,0%	0	0,0%	24	35,0%
Mayenne	25	0	0,0%	0	0,0%	2	11,0%
Sarthe	69	1	2,0%	4	7,0%	28	48,0%
Vendée	31	2	7,0%	0	0,0%	16	59,0%
Pays de la Loire	356	16	5,0%	4	1,0%	144	49,0%

(1) Données SIDEP au 3 juillet 2021 sur 7 jours glissants, en date de prélèvement
 Les criblages positifs A / B / C correspondent à 3 mutations d'intérêts, respectivement E484K, E484Q et L452R, qui présentent un risque d'échappement immunitaire. La mutation L452R présente également un risque de plus grande contagiosité. Ces 3 mutations permettent de distinguer les variants préoccupants, notamment les variants Beta (sud-africain) et Gamma (brésilien) avec la mutation A et le variant Delta (indien) avec la mutation C. Des séquençages ultérieurs sont nécessaires et indispensables pour confirmer si ce sont bien ces variants ou d'autres variants.