

La télésanté est une activité médicale/soignante à part entière, qui garantit la sécurité de la prise en charge. Elle respecte à la fois les droits des patients, la déontologie des professionnels et la confidentialité des données médicales.

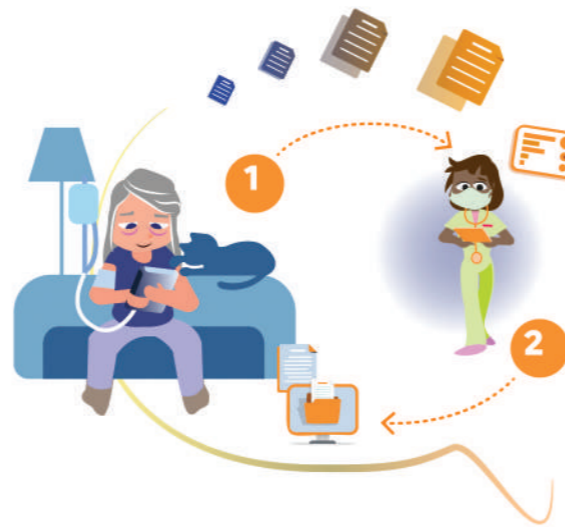
télémédecine



À l'issue d'un rendez-vous, votre professionnel médical peut vous proposer de vous revoir en téléconsultation ①

Après votre consultation à distance, votre professionnel vous adresse si nécessaire une e-ordonnance et complète votre dossier médical ②

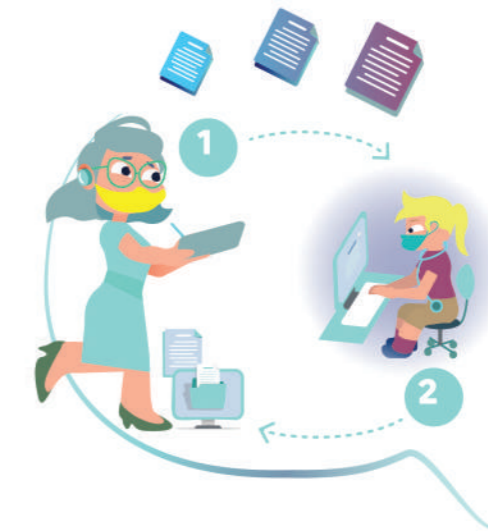
TÉLÉCONSULTATION



À domicile, vous recueillez vos données de santé, à intervalles réguliers. Celles-ci sont ensuite transmises depuis chez vous à l'équipe médicale qui vous suit ①

Le médecin les reçoit, poursuit ou ajuste votre prise en charge et complète votre dossier médical ②

TÉLÉSURVEILLANCE



À l'issue d'une consultation ou d'une téléconsultation, votre professionnel médical sollicite à distance l'avis d'un ou de plusieurs confrères ①

Ces derniers analysent les données reçues, envoient leurs conclusions à votre professionnel, qui adapte et complète votre dossier médical ②

TÉLÉEXPERTISE



Si vous avez besoin d'un accompagnement particulier (sanitaire ou numérique), votre professionnel médical peut vous proposer une téléconsultation, assisté au besoin d'un infirmier ou d'un pharmacien ①

Après votre consultation à distance, votre professionnel vous adresse si nécessaire une e-ordonnance et complète votre dossier médical ②

TÉLÉCONSULTATION ACCOMPAGNÉE



Votre professionnel médical vous soigne, assisté d'un confrère qui lui fournit des indications à distance ①

Une fois la consultation terminée, votre professionnel vous prescrit le traitement adapté et complète votre dossier médical ②

TÉLÉASSISTANCE

télésoin



Dans le cadre de votre suivi, votre professionnel paramédical ou pharmacien s'assure de votre bon état de santé et vous soigne à distance : séance d'orthophonie, rééducation, conseil thérapeutique... ①

Ensuite, votre professionnel complète votre dossier médical ②

TÉLÉSOIN