

Conseiller médical en environnement intérieur (CMEI)

3 années d'exercice en région Pays de la Loire
2016 à 2018



2 CMEI
à temps plein



279
médecins
prescripteurs



804
visites



1 220
patients

Motifs de prescription

asthme allergique	allergies	autres pathologies respiratoires
44%	31%	25%

321 prélèvements

40% des visites

Acariens



Moisissures

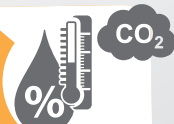
347 prélèvements

43% des visites

105 signalements
d'insalubrité

Paramètres de confort

température,
humidité, confinement



Composés organiques volatils



804 analyses

100%

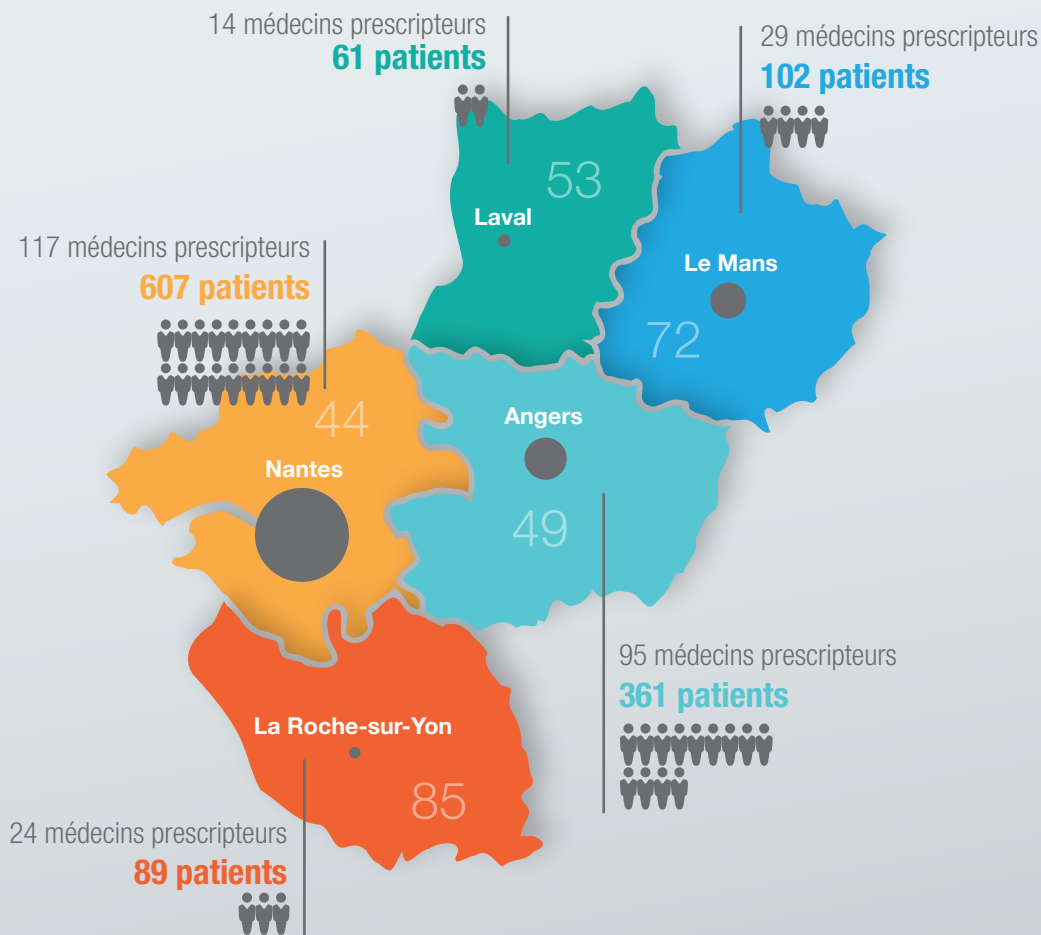
77 analyses

10% des visites

56% de systèmes de ventilation non conformes

23 co-interventions avec Air Pays de la Loire

Répartition régionale des visites



► Suivi médical 1 an après la visite ◀

23%

Réponses
des médecins
au questionnaire
de suivi à 1 an

Amélioration
des symptômes
respiratoires
rapportée
chez **74%**
des patients



Diminution
du traitement
rapportée
chez **44%**
des patients