



Synthèse régionale des indicateurs de suivi 2019

- 1. Comptes administratifs simplifiés des PFR**
- 2. Professionnels intervenants dans les PFR**
- 3. Partenariat et prescripteurs**
- 4. Profil des aidants**
- 5. Profil des aidés**
- 6. Prestations et évaluations**

1. Comptes administratifs simplifiés des PFR

1.1 Résultats d'exploitation de l'exercice 2019

- 4 PFR dégagent un excédent d'exploitation ($\geq 1\ 774\ €$ et $\leq 15\ 753\ €$)
- 1 PFR est à l'équilibre strict
- 3 PFR sont en déficit ($\geq 10\ 058\ €$ et $\leq 33\ 212\ €$)

1.2 Répartition régionale des charges et des produits des PFR en 2019

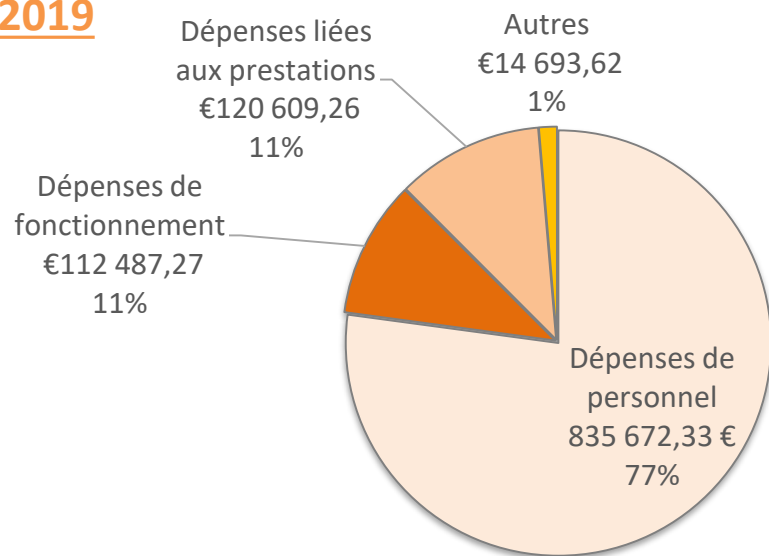
Cette répartition est sensiblement identique à celle de 2018 :

- Trois quarts des charges sont représentées par des charges de personnels
- Plus de trois quarts des produits proviennent de la dotation versée par l'ARS

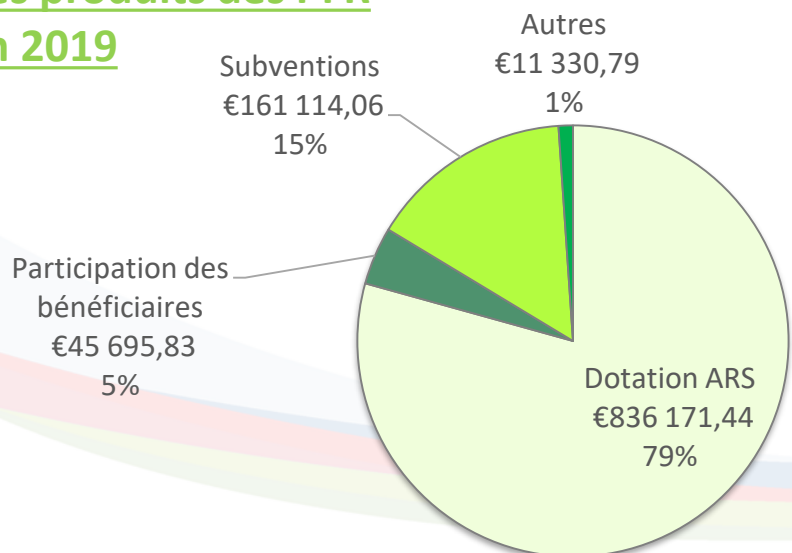
**Une PFR n'a pas
renseigné les
indicateurs de suivi
2019**
Résultats analysés sur
les données de 8 PFR



Répartition régionale des dépenses des PFR en 2019



Répartition régionale des produits des PFR en 2019



Constats concernant le financements des PFR

- ✓ Toutes les PFR dépassent l'enveloppe de 100 000 euros allouée par l'ARS (constat similaire en 2017 et 2018)
- ✓ Toutes les PFR sollicitent des financements complémentaires pour couvrir l'ensemble de leurs charges
- ✓ Certaines PFR bénéficient d'une subvention attribuée par leur porteur dont les montants varient d'une PFR à l'autre.

Participation financières des usagers

- ✓ En fonction de leur positionnement et de leurs contraintes budgétaires, les PFR demandent une participation financière aux bénéficiaires sur certaines activités
- ✓ La participation des bénéficiaires représente 5 % des produits des PFR (6 % en 2018). Une seule PFR propose la gratuité des activités



2. Professionnels intervenants dans les PFR

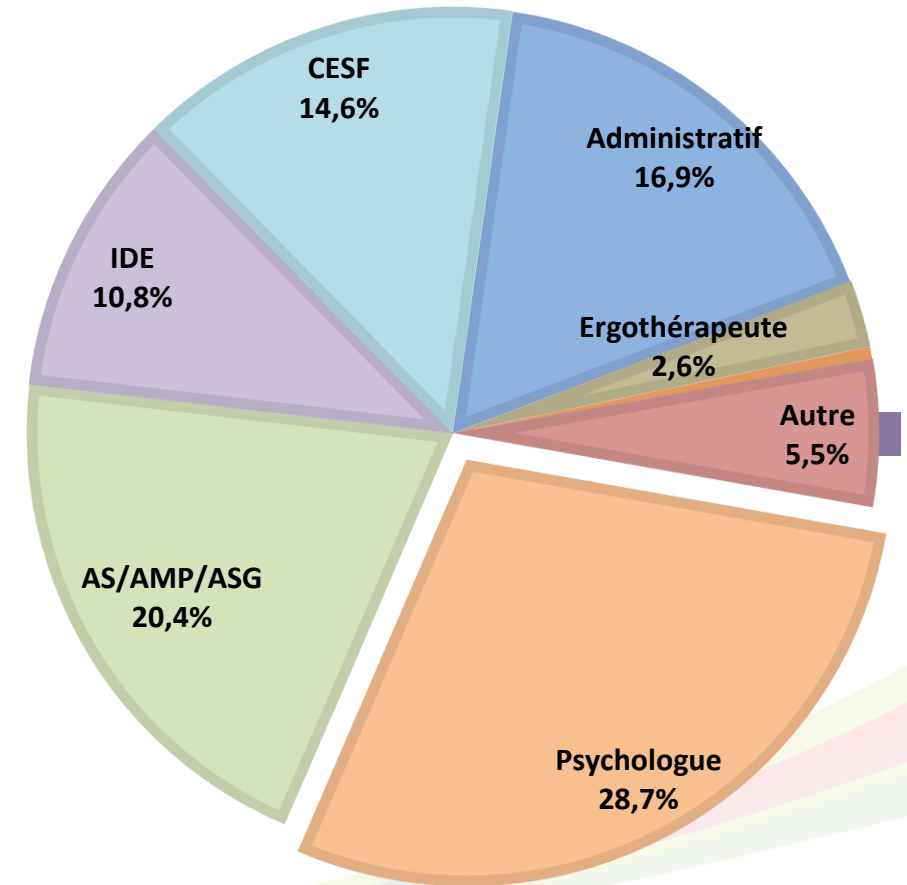


- 7 PFR / 8 PFR disposent d'un temps de psychologue
- 3 PFR ont recruté une IDE
- 6 PFR disposent de temps d'ASG

➤ Recrutement par certaines PFR de personnels ne figurant pas au cahier des charges national :

- une conseillère en économie sociale et familiale (CESF) dans 4 des 7 PFR
- 6 PFR indiquent un temps administratif dédié à la PFR sans précision sur les tâches accomplies (accueil physique /accueil téléphonique à destination des usagers ou tâches administratives internes)

Répartition des coûts des professionnels et des intervenants en 2019



3. Partenariat et prescripteurs



L'ensemble des PFR développe des partenariats (11 partenariats en moyenne) néanmoins la majorité d'entre eux n'est pas formalisée par une convention.

✓ 3 PFR ont toutefois signé des conventions avec + 50 % de leurs partenaires.

Les principaux acteurs à l'origine des orientations vers les PFR de la région sont :



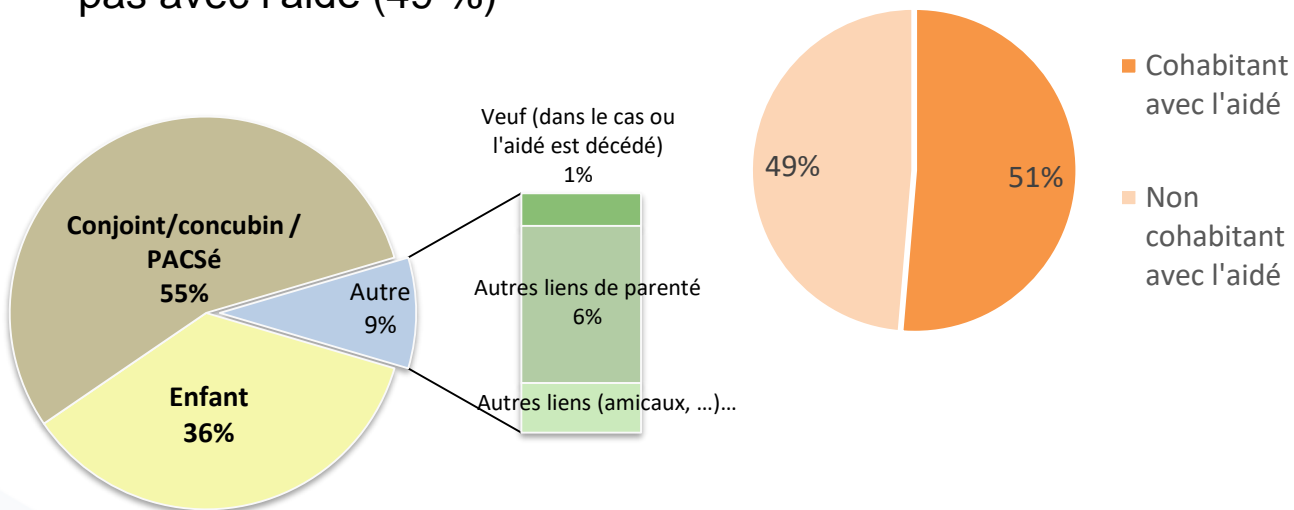
- CLIC (16 %)
- SSIAD / ESA (14 %)
- Associations d'utilisateurs ou de familles (11 %)
- Bouche à oreille (10 %)
- Médias -presse, affichage, internet- (10 %)
- Accueil de jour (4 %)
- Centres, réseaux, consultations mémoire (4 %)
- Médecins libéraux (3 %)
- EHPAD (2 %)



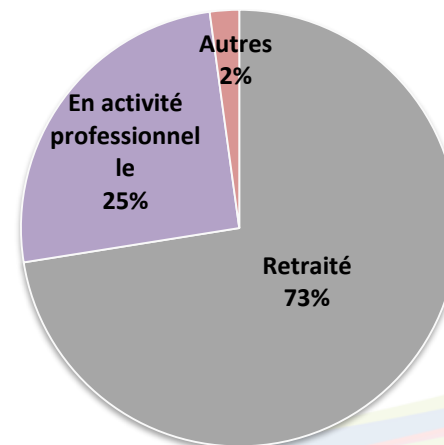
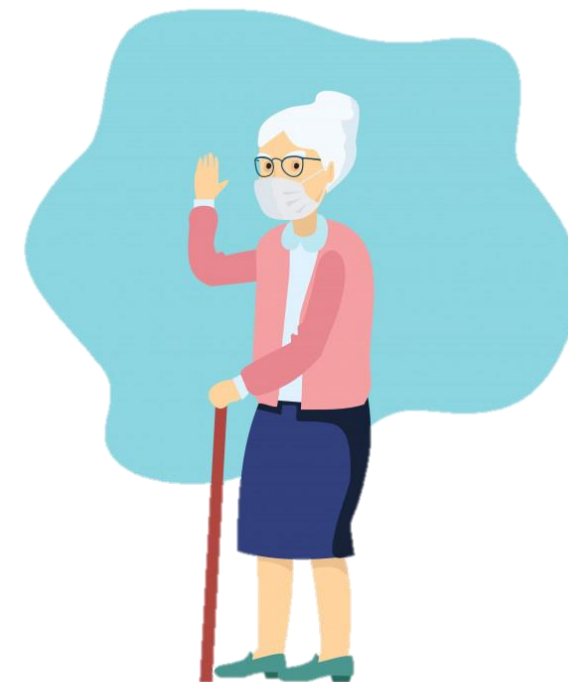
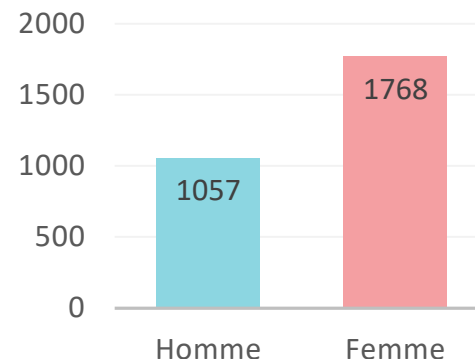
4. Profil des aidants

En 2019, 2825 aidants ont bénéficié d'au moins une prestation.

⇒ Comme en 2018, les aidants restent majoritairement les **conjointes (55 %)** mais plus d'un tiers sont les **enfants de l'aidés (36 %)** et que près de la moitié des aidants ne cohabitent pas avec l'aidé (49 %)

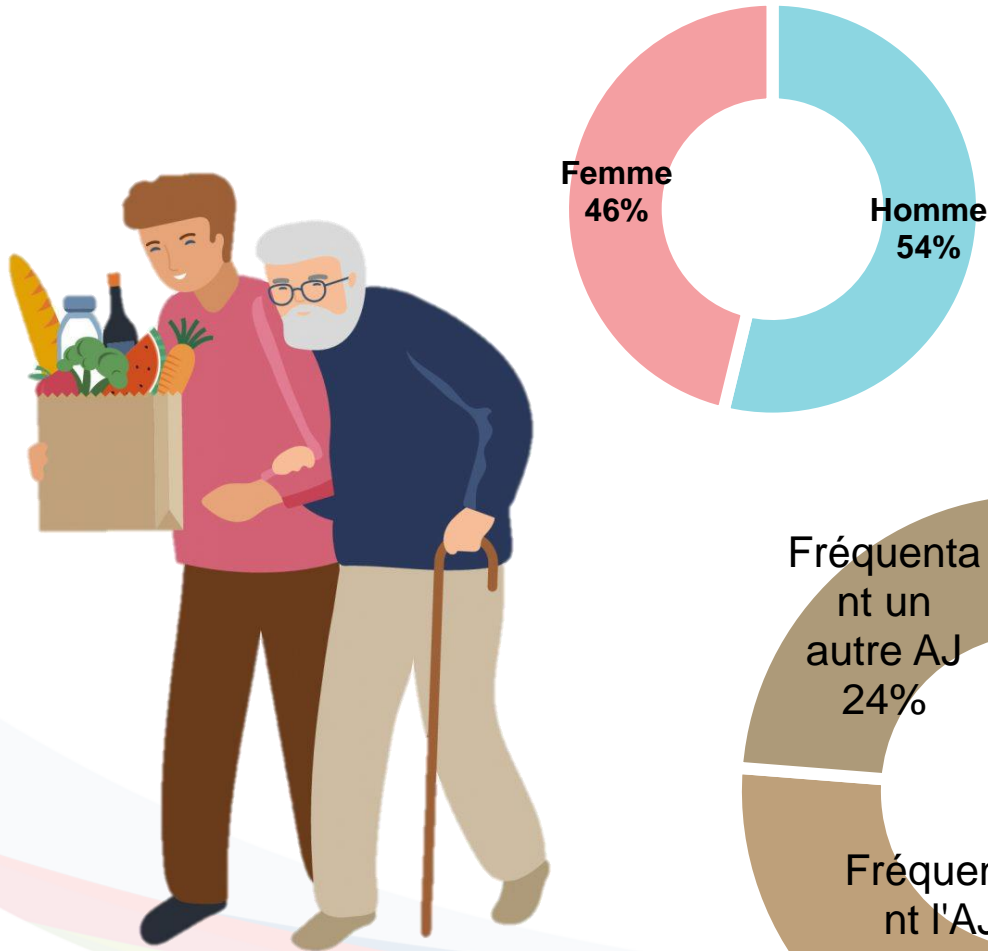


⇒ **73 % des aidants sont retraités,**
25 % assurent une activité professionnelle

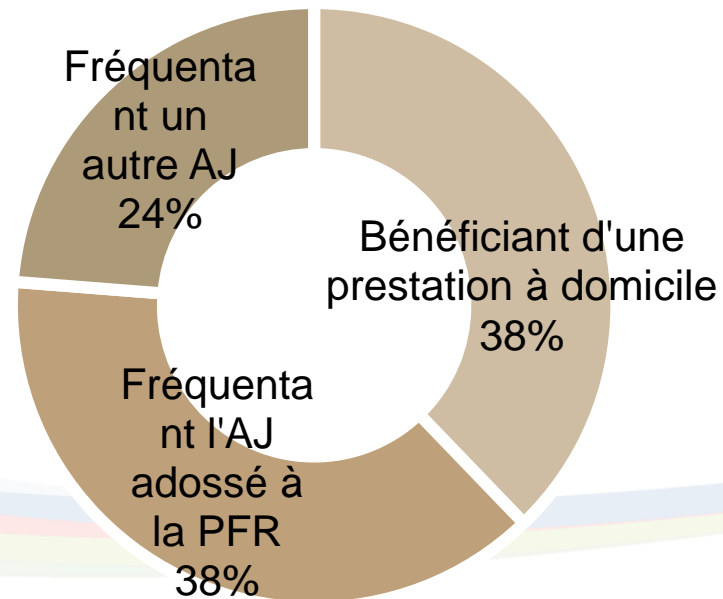


5. Profil des aidés

En 2019, **2201** aidés ont été concernés par l'intervention d'une PFR.



- ⇒ 54 % d'entre eux sont des hommes
- ⇒ Absence de connaissance exhaustive du **profil médical des aidés** (seules 3 PFR renseignent la liste détaillée des maladies). Axe d'amélioration à envisager
- ⇒ 38 % des aidés bénéficient d'une prestation à domicile, 62 % fréquentent un AJ (38 % l'AJ adossé à la PFR, 24 % un autre AJ)



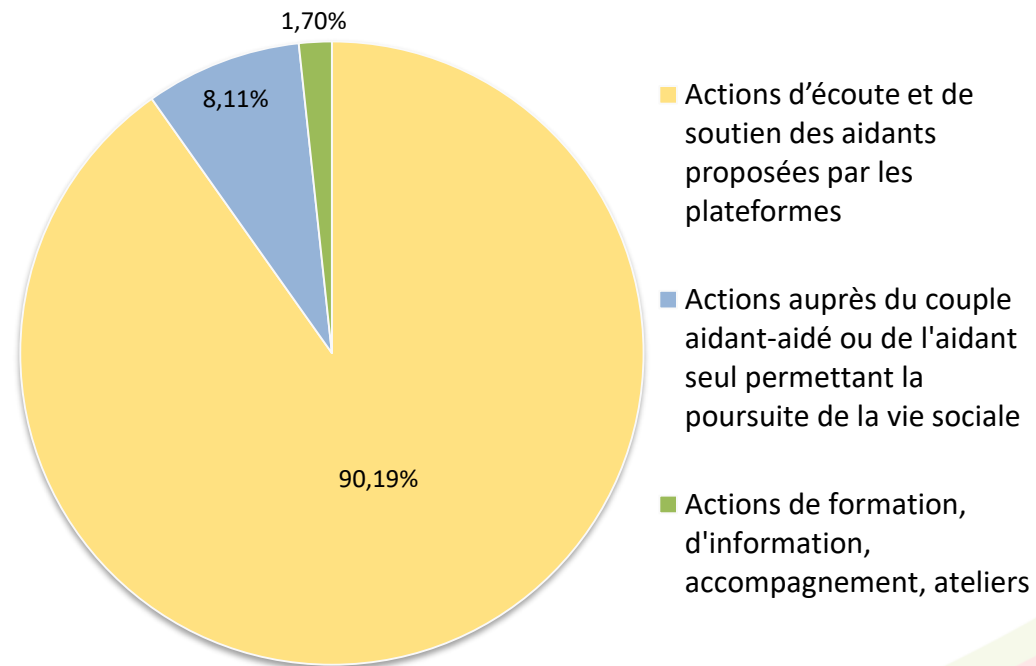
6. Prestations et évaluations

- 90,19 % des prestations couvrent des activités de soutien et d'écoute à destination des proches aidants ou des couples aidant/aidé, domaine 1 du cahier des charges.



Perspectives de développement de projets en lien avec les autres actions du cahier des charges ?

2. Actions auprès du couple aidant-aidé ou de l'aidant seul permettant la poursuite de la vie sociale
3. Activités d'information et de formation des proches aidants ou du couple aidant/aidé
4. Solutions de répit pour l'aidé



Toutes les PFR ont réalisé au moins une enquête de satisfaction dans l'année.

Nécessité de s'entendre sur la définition de l'évaluation pour une exploitation cohérente des données.





Evolution des outils du dialogue de gestion 2020

- 1. Intégrer votre retour d'expérience au cœur du rapport d'activité**
- 2. Ajuster les indicateurs annuels de suivi**
- 3. Calendrier 2021**

1. Intégrer votre retour d'expérience au cœur du rapport d'activité



Trame_Rapport_PFR2020.docx

Page n°5

Impacts et adaptations

Retour d'expérience : La PFR en temps de crise sanitaire

Dans cet espace, nous vous invitons à préciser :

- **L'impact direct de la crise sanitaire sur votre activité** : suppression d'actions, report de séjours, fermeture de l'AJ, liens institutionnels ou partenariaux rompus...
- **Votre adaptation dans cet environnement mouvant** : développement d'actions à domicile, adaptation du temps de psychologue, utilisation croissante des outils numériques, activités adaptées...
- **Les solutions développées dans le cadre de la crise que vous souhaitez pérenniser** : prestations à domicile, plages horaires de l'accueil téléphonique élargies, actions de prévention...



2. Ajuster les indicateurs annuels de suivi



Permettre une exploitation plus cohérente et une analyse fine des données

- Mise à jour de certains indicateurs
- Recueil de nouveaux indicateurs organisationnels
- Harmonisation des pratiques reposant sur une compréhension identique des indicateurs à renseigner



**Trame_Indicateurs_PFR_
Version-définitive.xlsx**

Page n°5

Ajustement des indicateurs actuels

- ✓ Comptes administratifs
- ✓ Professionnels intervenants
- ✓ Partenariats
- ✓ Orienteurs
- ✓ Profils de l'aident et de l'aidé
- ✓ Prestations
- ✓ Evaluation

Nouveaux indicateurs

- ✓ Gestion du personnel
- ✓ Organisation de la PFR pour une réponse adaptée aux besoins de l'aident



3. Calendrier 2021



30 juin

- Transmission des rapports d'activité et de la trame des indicateurs de suivi 2020 par les PFR

30
septembre

- Analyse des rapports d'activité et des indicateurs de suivi 2020 par l'ARS

Octobre /
novembre

- Réunion régionale avec les PFR (dont synthèse 2020)

