

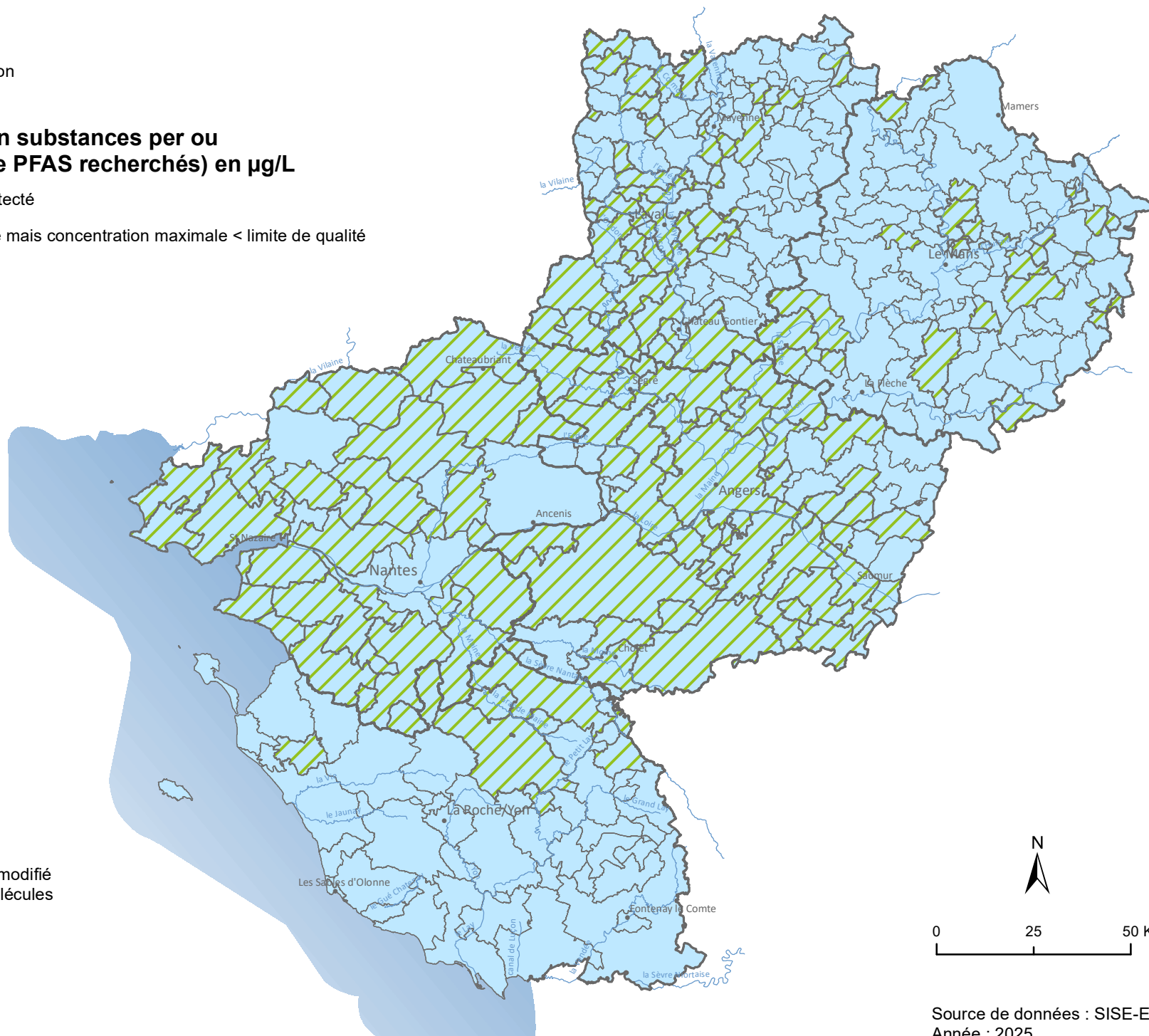
Limite des unités de distribution

# Concentration maximale en substances per ou polyfluoroalkylées (somme PFAS recherchés) en µg/L

Eau conforme - PFAS non détecté

Eau conforme - PFAS détecté mais concentration maximale < limite de qualité

Eau non conforme



NB : selon l'arrêté du 11 janvier 2007 modifié  
la somme des PFAS comprend 20 molécules