



AMCA

AMC 72

Rapport d'activité médicale annuel EHPAD

Quelques chiffres de l'année 2015

En 2016, l'ARS a été destinataire de 293 RAMA transmis par les établissements de la région

Rappel : Le RAMA est avant tout un outil de pilotage interne du projet de soins. Mais les données colligées au niveau régional sont importantes pour aider à définir la politique régionale en termes de qualité et sécurité des soins pour les résidents.

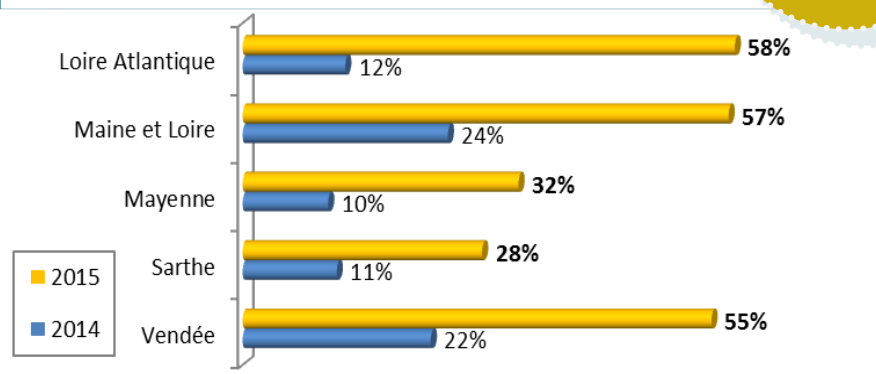
Les résultats régionaux sont calculés sur des données déclarées, et n'ont fait l'objet d'aucun retraitement.

Sur cette plaquette, quelques résultats régionaux ont été sélectionnés, qui complètent les indicateurs Flash EHPAD.

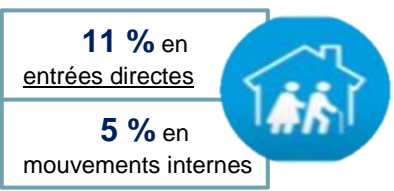
L'ensemble de ces indicateurs sont disponibles sur le [site de l'ARS](#).

50 % des EHPAD de la région (17% en 2015)

Pourcentage de réception des RAMA au regard du nombre d'EHPAD dans la région : Evolution sur 2 ans



Les admissions en unités spécifiques Alzheimer



Les hospitalisations en 2015

74 % sont non programmées dont 30 % sont survenues la nuit

- 1,2 % des résidents ont été hospitalisés en UCC
- 77 % des décès surviennent en EHPAD et 23 % en hospitalisation



Commission de coordination gériatrique

Mise en place dans 57% des EHPAD (50 % en 2014)



Se réunit au moins une fois par an dans 79 % des EHPAD

Les Recours à des réseaux / équipes

Pourcentage d'établissements ayant recours à :

- des services psychiatriques : 88%
- une EMSP/réseau de soins palliatifs : 67%
- un réseau d'hygiène ou une équipe d'hygiène : 44%
- l'HAD (hospitalisation à domicile) : 41%
- une EMG (équipe mobile de gériatrique) : 19%



Activité médicale et prescription médicamenteuse

46% de médecins traitants prescrivent sur l'ordinateur de l'EHPAD sans retranscription par l'IDE (35% en 2014)



36% de médecins traitants remplissent l'observation médicale sur le dossier informatisé (29% en 2014)

97% de dossiers médicaux mis à jour sur les antécédents et les traitements en cours (95% en 2014)

77% de résidents ont eu au moins une mesure de la fonction rénale (76% en 2014)

81% de résidents avec contention ont eu un renouvellement de la prescription en 2015 (78% en 2014)

62% de résidents sont sous antalgiques et **39%** d'entre eux ont eu une évaluation de douleur avec échelle en 2015 (29% en 2014)



9% de résidents ont développé une escarre dans l'année (dans ou en dehors de l'EHPAD - sans précision du stade de l'escarre)

Les activités du médecin coordonnateur

- **85%** des médecins coordonnateurs participent à la **commission d'admission**
- **75%** des médecins coordonnateurs participent à la **mise en œuvre des conventions**
- **77%** des médecins coordonnateurs s'impliquent dans la **dynamique de coopération**
- **45%** des médecins coordonnateurs participent à l'**élaboration du plan de formation**
- **71%** des médecins coordonnateurs ont menés une **action de formation auprès du personnel de l'EHPAD**
- **79%** des médecins coordonnateurs ont été consultés pour l'**élaboration du plan bleu**

Application des bonnes pratiques gériatriques

Toute **contention** a fait l'objet d'une réévaluation en équipe ?

Oui pour 95 % des EHPAD

Le dépistage systématique de la **douleur** est-il mis en place ?

Oui pour 77 % des EHPAD

Pour **91%** des résidents dénutris ou à risque de dénutrition un **protocole a été mis en œuvre.**

Les protocoles

Existence du **protocole** (en % d'EHPAD)

Contrôle de son **application** (en % d'EHPAD ayant un protocole)

95 %	Prévention de la contagion (épidémies)	54 %
92 %	Prévention des escarres	61 %
86 %	Contention	85 %
85 %	Prévention de la dénutrition	60 %
83 %	Hydratation	55 %
67 %	Soins palliatifs/ fin de vie	52 %
51 %	Prévention de l'incontinence	49 %
52 %	Intégration de la prise en charge buccodentaire (dans dossier de soins)	41 %