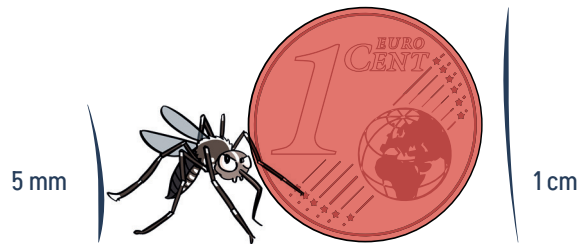


## COMMENT LE RECONNAÎTRE ?



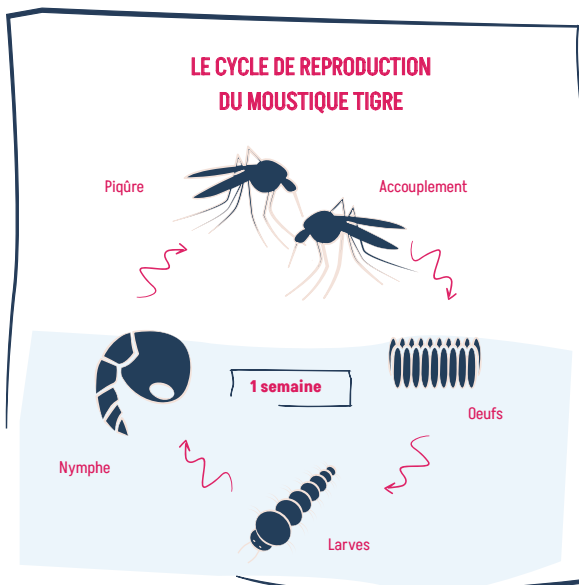
**TAILLE** : 5 mm, le petit de la famille

**SIGNES DISTINCTIFS** : silhouette noire, rayures blanches abdomen & pattes, ligne blanche de la tête au thorax

**CHEFS D'ACCUSATION** : piqûre douloureuse durant la journée, généralement le matin et au crépuscule. Impliqué dans la transmission de la dengue, du chikungunya et de zika

**PARTICULARITÉ** : il est silencieux et préfère les zones ombragées

**À SAVOIR** : le moustique n'est pas lui-même porteur de virus, il ne peut les transmettre que s'il a piqué au préalable une personne déjà infectée



Si vous le croisez, signalez-le :  
[signalement-moustique.anses.fr](https://signalement-moustique.anses.fr)



**AYEZ LES BONS RÉFLEXES !**



**VIDEZ**



**COUVREZ**

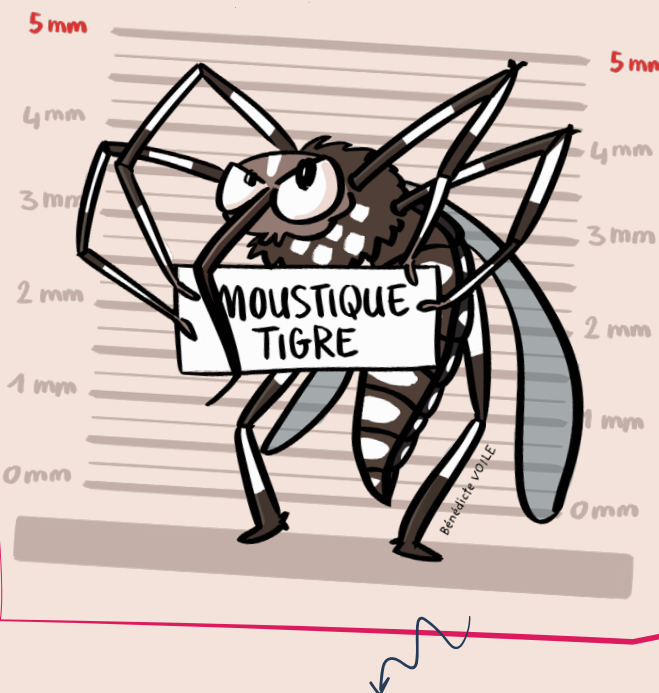


**SIGNALEZ**

**L'IMPLICATION DE TOUS PERMETTRA  
DE LIMITER SA PROLIFÉRATION  
DANS LES PAYS DE LA LOIRE.**

**GARDEZ LES YEUX OUVERTS,  
CE MOUSTIQUE  
EST ACTIVEMENT RECHERCHÉ**

**SUSPECT N°1**



**A ÉTÉ REPÉRÉ DANS LES PAYS DE LA LOIRE  
ENTRE MAI ET OCTOBRE**

Illustration : Bénédicte Voile - 23-026-JUILLET 2023

Pour en savoir plus :  
[pays-de-la-loire.ars.sante.fr](https://pays-de-la-loire.ars.sante.fr)

MOT-CLÉ : #MOUSTIQUETIGRE

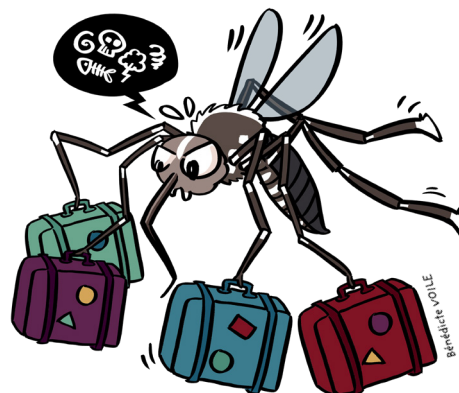


Pour en savoir plus :  
[pays-de-la-loire.ars.sante.fr](https://pays-de-la-loire.ars.sante.fr)

# RESTEZ VIGILANTS, NE LAISSEZ PAS LE MOUSTIQUE TIGRE S'INSTALLER

## POURQUOI ?

Il pond dans des petits volumes d'eau stagnante.  
Cela va très vite : la femelle pond environ **50 œufs** tous les 4 jours.  
Il vit au maximum à 150 m de son lieu de naissance à **proximité des humains**  
**car il a besoin d'eux pour se développer.**  
Sa durée de vie est d'environ 1 mois.  
Le moustique est actif du printemps à l'automne.



## ASTUCES ANTI MOUSTIQUE

- + Après chaque pluie, et au moins une fois par semaine, faire la chasse aux récipients contenant de l'eau
- + Une gouttière qui s'écoule correctement, c'est un lieu de ponte en moins pour les femelles
- + Éliminer les déchets verts limite les lieux de repos des moustiques
- + Du sable dans les coupelles permet de maintenir l'humidité au pied des plantes sans stocker d'eau
- + La biodiversité favorise le développement des prédateurs naturels du moustique tigre
- + L'installation d'une pompe ou une fontaine dans la marre permet d'éviter la stagnation de l'eau



### VIDEZ

**Vider tous les objets pouvant contenir de l'eau permet de supprimer les lieux de ponte et de limiter le développement des moustiques**

Arrosoirs, coupelles, pots de fleurs, brouettes, pieds de parasol, pluviomètres, gouttières, bâches, jouets d'extérieur, gamelles pour animaux...



### COUVREZ

**Couvrir vos réserves et contenants d'eau par un couvercle ou une moustiquaire tiendra le moustique à distance !**

Récupérateurs d'eau de pluie, poubelles, seaux, petites piscines...



### SIGNALEZ

**À la vue d'un moustique tigre, prenez-le en photo et signalez-le sur [signalement-moustique.anses.fr](https://signalement-moustique.anses.fr)**



## COMMENT SE PROTÉGER DES PIQÛRES ?

- + Porter des vêtements longs, amples et clairs pour éviter les piqûres
- + Utiliser des produits anti-moustiques en demandant conseil au pharmacien ou au médecin, notamment pour les enfants et femmes enceintes
- + Utiliser des ventilateurs dans les maisons (ils n'aiment pas le vent)
- + Installer des moustiquaires sur les ouvrants
- + Mettre des serpentins insecticides à l'extérieur