



**RÉPUBLIQUE
FRANÇAISE**

*Liberté
Égalité
Fraternité*

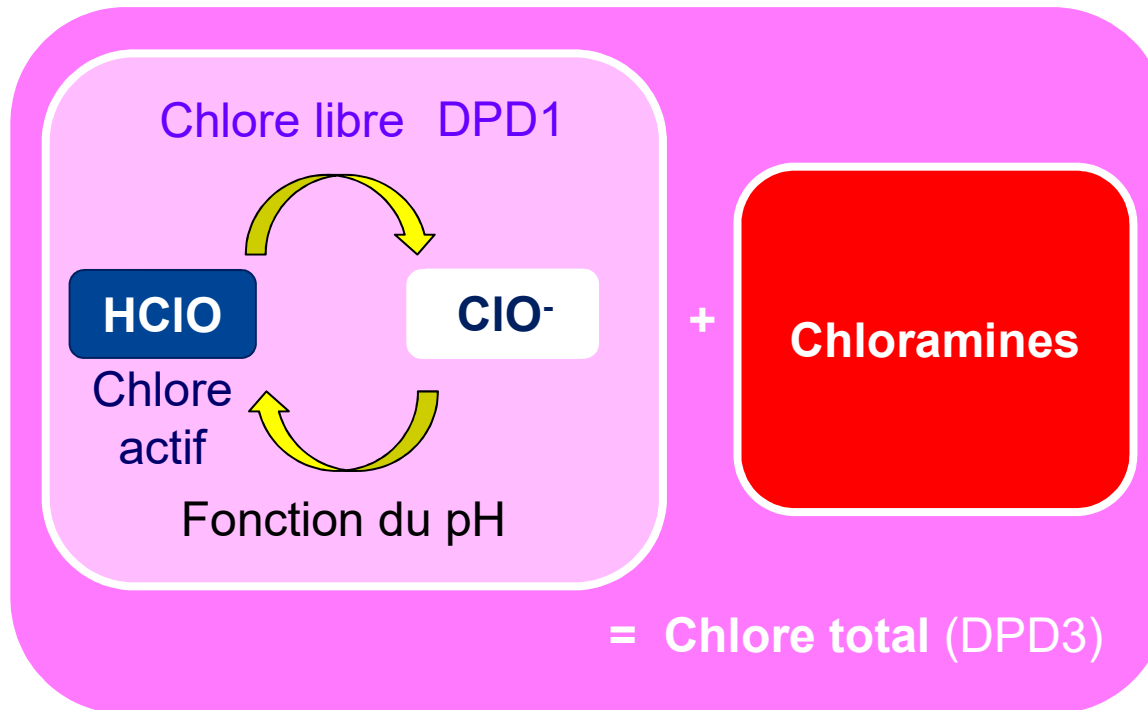


Direction Santé Publique et Environnementale – Pôle Eaux de Loisirs

PISCINES – GESTION SANITAIRE

AUTOCONTRÔLE

La désinfection au chlore - **Non stabilisé**



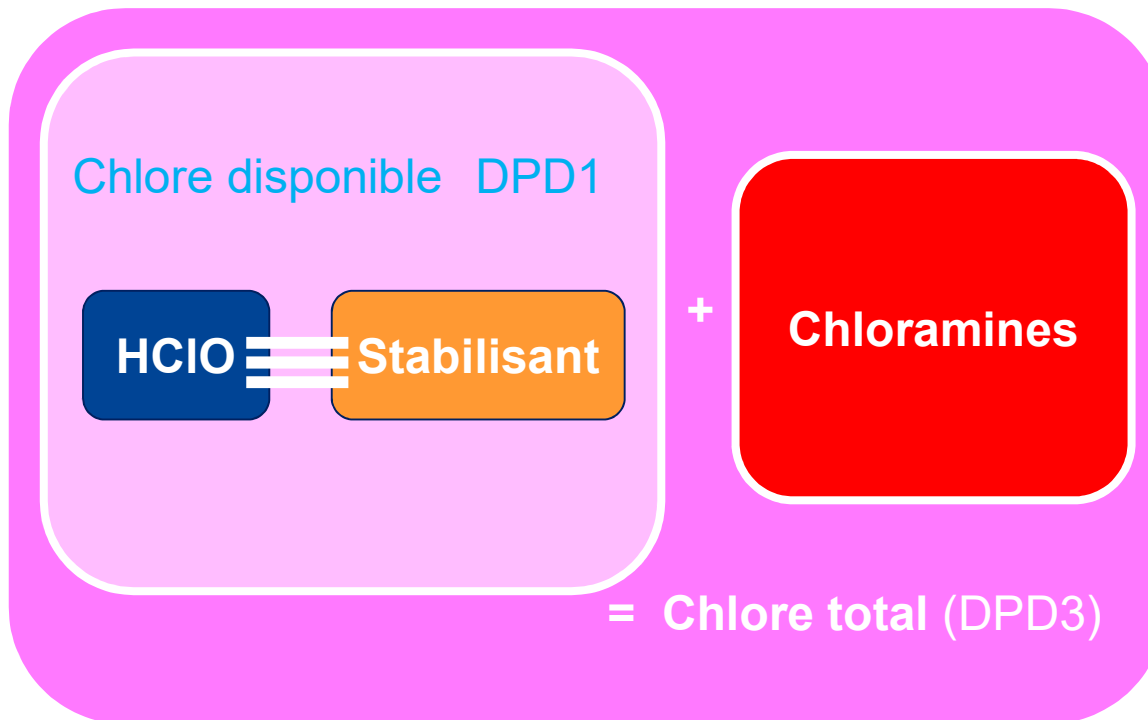
Stabilisant <15mg/l

Chlore libre (DPD1)

pH	coeff	0,3	0,4	0,5	0,6	0,7	0,8	0,9	1,0	1,1	1,2	1,3	1,4	1,5	1,6	1,7	1,8	1,9	2,0	2,1	2,2	2,3	2,4	2,5	2,6	2,7	2,8	2,9	3,0	3,1	3,2	3,3	3,4	3,5
6,5	86	0,26	0,34	0,43	0,52	0,60	0,69	0,77	0,86	0,95	1,03	1,12	1,20	1,29	1,38	1,46	1,55	1,63	1,72	1,81	1,89	1,98	2,06	2,15	2,24	2,32	2,41	2,49	2,58	2,67	2,75	2,84	2,92	3,01
6,6	82	0,25	0,33	0,41	0,49	0,57	0,66	0,74	0,82	0,90	0,98	1,07	1,15	1,23	1,31	1,39	1,48	1,56	1,64	1,72	1,80	1,89	1,97	2,05	2,13	2,21	2,30	2,38	2,46	2,54	2,62	2,71	2,79	2,87
6,7	78	0,23	0,31	0,39	0,47	0,55	0,62	0,70	0,78	0,86	0,94	1,01	1,09	1,17	1,25	1,33	1,40	1,48	1,56	1,64	1,72	1,79	1,87	1,95	2,03	2,11	2,18	2,26	2,34	2,42	2,50	2,57	2,65	2,73
6,8	75	0,23	0,30	0,38	0,45	0,53	0,60	0,68	0,75	0,83	0,90	0,98	1,05	1,13	1,20	1,28	1,35	1,43	1,50	1,58	1,65	1,73	1,80	1,88	1,95	2,03	2,10	2,18	2,25	2,33	2,40	2,48	2,55	2,63
6,9	71	0,21	0,28	0,36	0,43	0,50	0,57	0,64	0,71	0,78	0,85	0,92	0,99	1,07	1,14	1,21	1,28	1,35	1,42	1,49	1,56	1,63	1,70	1,78	1,85	1,92	1,99	2,06	2,13	2,20	2,27	2,34	2,41	2,49
7,0	67	0,20	0,27	0,34	0,40	0,47	0,54	0,60	0,67	0,74	0,80	0,87	0,94	1,01	1,07	1,14	1,21	1,27	1,34	1,41	1,47	1,54	1,61	1,68	1,74	1,81	1,88	1,94	2,01	2,08	2,14	2,21	2,28	2,35
7,1	64	0,19	0,26	0,32	0,38	0,45	0,51	0,58	0,64	0,70	0,77	0,83	0,90	0,96	1,02	1,09	1,15	1,22	1,28	1,34	1,41	1,47	1,54	1,60	1,66	1,73	1,79	1,86	1,92	1,98	2,05	2,11	2,18	2,24
7,2	60	0,18	0,24	0,30	0,36	0,42	0,48	0,54	0,60	0,66	0,72	0,78	0,84	0,90	0,96	1,02	1,08	1,14	1,20	1,26	1,32	1,38	1,44	1,50	1,56	1,62	1,68	1,74	1,80	1,86	1,92	1,98	2,04	2,10
7,3	57	0,17	0,23	0,29	0,34	0,40	0,46	0,51	0,57	0,63	0,68	0,74	0,80	0,86	0,91	0,97	1,03	1,08	1,14	1,20	1,25	1,31	1,37	1,43	1,48	1,54	1,60	1,65	1,71	1,77	1,82	1,88	1,94	2,00
7,4	53	0,16	0,21	0,27	0,32	0,37	0,42	0,48	0,53	0,58	0,64	0,69	0,74	0,80	0,85	0,90	0,95	1,01	1,06	1,11	1,17	1,22	1,27	1,33	1,38	1,43	1,48	1,54	1,59	1,64	1,70	1,75	1,80	1,86
7,5	49	0,15	0,20	0,25	0,29	0,34	0,39	0,44	0,49	0,54	0,59	0,64	0,69	0,74	0,78	0,83	0,88	0,93	0,98	1,03	1,08	1,13	1,18	1,23	1,27	1,32	1,37	1,42	1,47	1,52	1,57	1,62	1,67	1,72
7,6	46	0,14	0,18	0,23	0,28	0,32	0,37	0,41	0,46	0,51	0,55	0,60	0,64	0,69	0,74	0,78	0,83	0,87	0,92	0,97	1,01	1,06	1,10	1,15	1,20	1,24	1,29	1,33	1,38	1,43	1,47	1,52	1,56	1,61
7,7	42	0,13	0,17	0,21	0,25	0,29	0,34	0,38	0,42	0,46	0,50	0,55	0,59	0,63	0,67	0,71	0,76	0,80	0,84	0,88	0,92	0,97	1,01	1,05	1,09	1,13	1,18	1,22	1,26	1,30	1,34	1,39	1,43	1,47
7,8	38	0,11	0,15	0,19	0,23	0,27	0,30	0,34	0,38	0,42	0,46	0,49	0,53	0,57	0,61	0,65	0,68	0,72	0,76	0,80	0,84	0,87	0,91	0,95	0,99	1,03	1,06	1,10	1,14	1,18	1,22	1,25	1,29	1,33
7,9	35	0,11	0,14	0,18	0,21	0,25	0,28	0,32	0,35	0,39	0,42	0,46	0,49	0,53	0,56	0,60	0,63	0,67	0,70	0,74	0,77	0,81	0,84	0,88	0,91	0,95	0,98	1,02	1,05	1,09	1,12	1,16	1,19	1,23
8,0	31	0,09	0,12	0,16	0,19	0,22	0,25	0,28	0,31	0,34	0,37	0,40	0,43	0,47	0,50	0,53	0,56	0,59	0,62	0,65	0,68	0,71	0,74	0,78	0,81	0,84	0,87	0,90	0,93	0,96	0,99	1,02	1,05	1,09

Chlore actif aux normes, pH non conforme
 Chlore actif aux normes

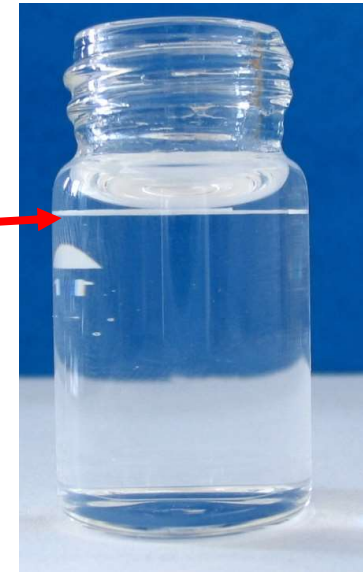
La désinfection au chlore – Stabilisé



Stabilisant $\geq 15\text{mg/l}$

Autosurveillance

- 2 à 3 analyses par jour chlore et pH
- Attention à la propreté du matériel de mesure
- Faire vérifier une fois par an le matériel de mesure
- Rincer 3 fois tout le matériel (éprouvettes, bouchons, agitateur) avec l'eau à analyser
- Bien ajuster le niveau de l'eau dans les éprouvettes
- Sauf pour DPD1, écraser la pastille de réactif et agiter
- Bien refermer l'éprouvette. La lumière ne doit pas rentrer
- Essuyer soigneusement l'éprouvette avant de la placer dans le photomètre



Autosurveillance

Mesure du DPD1

- Préparation du matériel soignée
- Remplir la cuve, bien l'essuyer, mettre dans la chambre de mesure en respectant l'orientation de la cuve (triangle de la cuve face au triangle du photomètre).
- lancer la mesure du blanc
- Vider la cuve
- Ajouter une pilule DPD n° 1 Noire. L'écraser à l'aide de l'agitateur puis remplir la cuve avec les 10 ml d'échantillon à analyser à l'aide de la seringue pour ajuster le niveau.
- Mélanger doucement avec l'agitateur. Fermer le bouchon. Bien essuyer la cuve et la mettre dans la chambre de mesure en respectant l'orientation.
- Appuyer sur la touche de mesure (mode **CI6**). Ne pas attendre pour faire la mesure.
- Attention au type de pastilles. Il doit correspondre au photomètre. Pas de pastilles HR.
- Compléter le carnet sanitaire

Autosurveillance

Mesure des autres paramètres

- DPD3 : chlore total : après avoir mesuré le DPD1, mettre une pastille de DPD3 dans la même éprouvette; attendre 90 à 120 secondes avant de lancer la mesure.
- Red Phenol : pH. Mesure simple : ajuster, faire le blanc ajouter la pastille de réactif, agiter, nettoyer l'éprouvette et faire la mesure.
- Acide isocyanurique : stabilisant - attention à la dilution indiquée sur le mode d'emploi du photomètre - agiter 30 secondes avant de faire la mesure (paramètre CYS). Selon dilution indiquée dans la notice, diviser le résultat par 2 si l'échantillon n'a pas été dilué.
- **Compléter le carnet sanitaire**

Autosurveillance

Limites de qualité

Paramètres	Normes	Commentaire
pH	Entre 6,9 et 7,7	
Chlore combiné	< à 0,6 mg/l	DPD n°3 –DPD n°1
<u>Chlore non stabilisé :</u> Chlore libre actif	Entre 0,4 et 1,4 mg /l	fonction du pH et du Chlore libre (DPD n°1)
<u>Chlore stabilisé :</u>		
Stabilisant	< 75 mg/l	Conseillé entre 30 et 60 mg/l
Chlore disponible (DPD1)	Entre 2 et 5 mg/l	