

Personnes âgées en Pays de la Loire

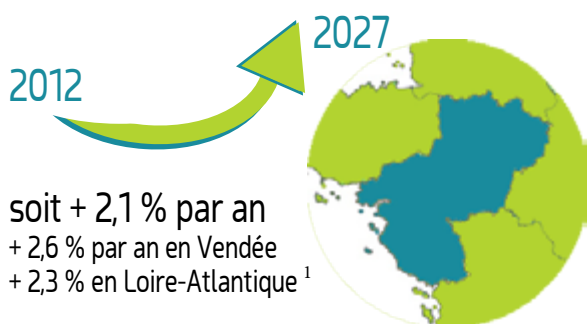
LES CHIFFRES-CLÉS

Démographie



Population + de 75 ans

+ 130 000 personnes



PROJECTION :

106 000 personnes
seraient dépendantes
en 2030²

+ 45 % en 20 ans



PRISE EN CHARGE POUR DÉMENCE (DONT ALZHEIMER) :

En France :

en 2013

507 100 personnes

▶ **+ 2,53 % par an**



83 ans d'âge moyen

Alzheimer

Part des malades / tranche d'âge³

	75-79	80-84	85-89	90 et +
Hommes	4,6 %	9,6 %	15,2 %	21,6 %
Femmes	3,7 %	15,3 %	23,8 %	46,5 %



23 600 personnes

9^{ème} région en effectif

▶ **dont 63%**
pris en charge en ALD

En appliquant ces taux aux
Pays de la Loire, on peut
estimer à :

42 091 personnes

de + de 75 ans

atteintes de la maladie d'Alzheimer

1 - Évaluation des besoins médico-sociaux des personnes âgées, DOA (Département observation et analyse) ARS Pays de la Loire, décembre 2016

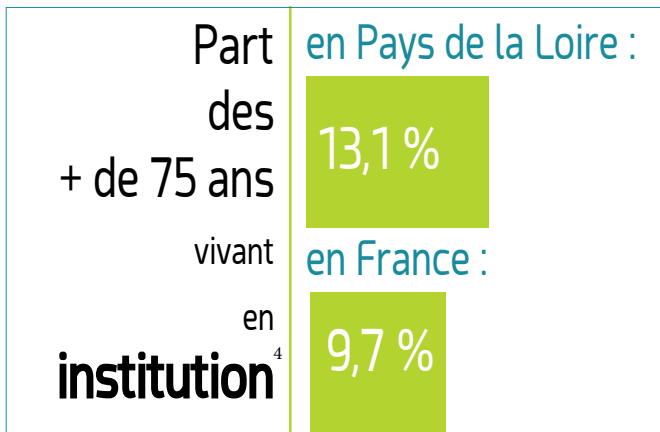
2 - Étude INSEE - ARS Pays de la Loire, Pays de la Loire : 33 000 personnes âgées dépendantes supplémentaires d'ici 2030, février 2012

3 - Étude Paquid

Mode de vie



La majorité des personnes âgées vivent à domicile



90 % des Français préfèrent **adapter leur domicile** que le quitter

Équipement régional



1 place de SSIAD pour **7,16 en EHPAD**

Taux d'équipement

EHPAD en France **100 %**
en Pays de la Loire **133 %**⁶

Taux d'équipement

Établissements non médicalisés et SSIAD

en France **19,7 %**
en Pays de la Loire **18,5 %**⁶

Financements régionaux



2018

Enveloppe régionale EHPAD et SSIAD

676 M€

dont **22,9 M€** d'accompagnement PACT EHPAD

2019

Enveloppe régionale EHPAD et SSIAD

697 M€

dont **35,7 M€** d'accompagnement PACT EHPAD

Renforcement de la médicalisation

2011 > 2016 : + **52,5 M€** soit l'équivalent de **1 667 postes d'aide-soignants**

réforme de la tarification 2017 > 2022 : + **27 M€** soit l'équivalent de **770 postes d'aide-soignants**

4 - STATISS 2015
5 - Insee RP 2012

6 - Sondage Opinionway pour l'observatoire de l'intérêt général - 2012

7 - Données STATISS au 01/01/2015