

RENCONTRES | TÉMOIGNAGES | THÉÂTRE  
FORUM | DÉBATS | TABLES RONDES...

Semaines d'information  
sur  
la santé mentale

en Sarthe

29<sup>e</sup>  
édition

SANTÉ  
MENTALE  
parentalité  
et enfance

12 - 25  
mars 2018

EPSM  
Sarthe  
Établissement public de santé mentale

unafam

et de nombreux  
partenaires

epsm+sarthe.fr

L'EPSM de la Sarthe, l'UNAFAM (Union nationale des familles et amis de personnes malades et/ou handicapées psychiques), les acteurs professionnels et usagers du champ de la santé mentale, ainsi que les collectivités locales s'unissent pour vous proposer des actions de sensibilisation et d'information.

# Santé mentale : parentalité et enfance

Semaines d'information  
sur  
la santé mentale

Les Semaines d'Information sur la Santé Mentale (SISM) s'adressent au grand public. Chaque année, associations, citoyens et professionnels organisent des actions d'information et de réflexion dans toute la France.

C'est dans ce cadre que l'Union nationale des familles et amis de personnes malades et/ou handicapées psychiques (UNAFAM-72), et l'Etablissement public de santé mentale (EPSM) de la Sarthe, avec d'autres partenaires, proposent des animations durant ces semaines.

Selon l'Organisation mondiale de la Santé (OMS) «Environ 20% des enfants et des adolescents dans le monde présentent des troubles ou des problèmes mentaux. Dans la moitié des cas, les troubles mentaux<sup>1</sup> se déclarent avant l'âge de 14 ans. Ils figurent parmi les principales causes d'incapacité chez les jeunes dans le monde.<sup>2</sup>».

En France, c'est **un enfant sur huit qui serait concerné** par ces troubles<sup>3</sup>. Une prise en compte précoce des troubles conditionne leur évolution. De plus, l'apparition d'un trouble chez un enfant touchant également les proches, il est important de les associer et de mieux les accompagner au repérage, dès la périnatalité<sup>4</sup>.

Si la naissance d'un enfant est un événement clé dans la vie, il est aujourd'hui reconnu que l'accouchement peut engendrer divers troubles psychiques maternels (dépression postnatale, baby blues...).

Les questions liées à la parentalité peuvent également se poser lorsque l'on fait face soi-même à une souffrance ou à des troubles psychiques. Cela peut impacter les trois dimensions du concept de parentalité définies par Didier Houzel : l'exercice de la parentalité (ensemble des droits et des devoirs), les pratiques de la parentalité (les actes concrets de la vie quotidienne) et l'expérience de la parentalité (le fait de se sentir ou non parent).

Cette 29<sup>e</sup> édition des SISM sera l'occasion d'échanger autour des pistes d'actions possibles pour favoriser le bien-être des enfants, promouvoir la santé mentale dès le plus jeune âge, accompagner la parentalité de tous, et en particulier des personnes souffrant de troubles psychiques.

<sup>1</sup> Troubles mentaux : autisme, hyperactivité, troubles obsessionnels compulsifs, troubles de l'humeur, anxiété, anorexie, boulimie ...

<sup>2</sup> 10 faits sur la santé mentale - OMS

<sup>3</sup> Troubles mentaux : dépistage et prévention chez l'enfant et l'adolescent, INSERM, 2003

<sup>4</sup> Mission d'information sur la situation de la psychiatrie des mineurs en France, Sénat, 2017

# Sommaire

Allonnes, Challes, La Chapelle-st-Aubin, La Flèche, Le Mans,  
Montval-sur-Loir (Château du Loir), Sablé-sur-Sarthe, Sillé-le-Guillaume

## ◆ Soirée inaugurale | p 4-5

- Exposition | p 6
- Comprendre et accompagner son enfant dans son mal-être. Quels impacts pour la famille ? | p 7
- Famille en vrac | p 8
- La fonction du trouble mental dans les relations familiales | p 9
- Etre parents d'adolescents (groupes d'échanges) | p 10-11
- Parents et professionnels du champ éducatif et thérapeutique : Quels liens ? | p 12
- Lieu d'accueil et de parentalité 'La clé des chants' | p 13
- Que suppose le fait d'être parent ? | p 14
- Accompagner la parentalité | p 15
- Parents aujourd'hui : un nouveau métier à inventer | p 16
- Matinée parents/enfants autour d'un petit déjeuner | p 17
- L'UNAFAM | p 18
- L'accompagnement de la parentalité chez les jeunes adultes en situation de handicap intellectuel | p 19
- La parentalité | p 20
- Ça va pas la tête ?! | p 21
- Stands d'échanges des partenaires du territoire sabolien | p 22
- Présentation du centre soins-études Pierre Daguet | p 23
- Théâtre-forum | p 23
- Drôle d'endroit pour des gens à l'envers | p 24
- Parentalité et handicap | p 25
- 'DYS' ou chemin de vie d'un enfant pas ordinaire | p 26
- Accompagner son enfant en difficulté face aux enjeux de la scolarité | p 27

**Légende** ● Débats, tables rondes, conférences ● Théâtre, lectures, expositions  
● Groupes de parole, rencontres, témoignages ● Portes ouvertes



Avec le soutien de



*Ouvert à tous*

## Soirée inaugurale

### > Santé mentale : Parentalité et enfance

- Comment promouvoir la santé mentale et le bien-être des enfants ? Quels rôles pour les familles ? La communauté éducative ? Les acteurs du soin ?
- Quelles ressources pour répondre aux besoins de santé mentale des enfants ?
- Comment prendre en compte les facteurs sociaux et environnementaux (précarité, habitat, chômage...) qui agissent sur le bien-être et la santé mentale ?
- Quels accompagnements à la parentalité pour les parents souffrant de troubles psychiques ?
- Les troubles psychiques de l'enfant : Quelles particularités ? Quels dépistages ? Quelles réponses ? Quels accompagnements pour l'enfant et les parents ?
- Les problèmes de santé mentale avant, pendant et après la grossesse ?
- Baby blues, dépression parentale, post-partum : et les pères ?
- Parents d'enfants, parents d'adolescents : Quelles évolutions ? Quelles continuités ? Quelles spécificités ?
- Comment accompagner au mieux les nouvelles formes de parentalité dans toutes leurs diversités ?

**Autant de questions sur lesquelles débattront les intervenants et la salle.**

# Table ronde & débat interactif

## ► Les intervenants

> **Dr Liliane Bellion**, médecin conseiller technique auprès de l'Inspecteur d'Académie directeur académique des services de l'Éducation nationale,

> **Françoise Foucher**, secrétaire du bureau de la délégation sarthoise de l'UNAFAM (Union nationale des familles et amis de personnes malades et/ou handicapées psychiques), responsable du service «accueil».

> **Dr Bertrand Guiouillier**, psychiatre, médecin coordinateur, maison départementale des adolescents (MDA-72),

> **Dr Youssef Mourtada**, pédopsychiatre, pôle de psychiatrie infanto-juvénile, EPSM de la Sarthe,

> **Dr Odile Pouille-Liévin**, médecin-chef des services de la protection maternelle infantile (PMI) du Département de la Sarthe.



Soirée animée par  
Bruno Vandestick, journaliste,  
animateur France Bleu Maine

→ Salle Jean Carmet, 5 Bvd d'Anjou, Allonnes





GEM TEJIRA

*Ouvert à tous*  
*Entrée au chapeau*

Lundi, mercredi, jeudi : de 14h à 18h

Mardi : de 9h à 18h

Vendredi : de 14h à 18h

## > Parentalité et enfance : un thème inspirant pour nos artistes !

Venez découvrir le talent des artistes du Groupe d'entraide mutuelle (GEM) 'Téjira' ! Tableaux, dessins, mandalas seront exposés dans les locaux de l'association durant les deux semaines des SISM.

### > Vernissage le mardi 13 mars 2017, de 14h30 à 15h30

Un beau moment d'échanges et de convivialité avec les artistes vous attend !

Boissons et gourmandises vous seront offertes par les adhérents !

#### LES GROUPES D'ENTRAIDE MUTUELLE (GEM)

Associations, lieux d'accueil et de partage pour toutes les personnes en souffrance psychique, les GEM sont avant tout des lieux d'entraide, de convivialité et de lutte contre la solitude.

→ GEM Téjira, 176 rue Nationale, Le Mans





*Sur inscription (places limitées)*

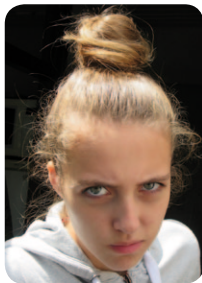
## > Comprendre et accompagner son enfant dans son mal-être. Quels impacts pour la famille ?

Intervenante :

▶▶ Isabelle LERAT, psychothérapeute familiale à domicile.

Alors que tout parent fait de son mieux pour rendre son enfant heureux, celui-ci manifeste des signes de mal-être, des troubles du comportement...

- Comment les comprendre quand ils ne sont pas constants, quand ils se modifient selon les contextes (maison, école...)?
- Quelle question doit-on se poser : pourquoi ou pour qui l'enfant adopte-t-il ces manifestations ?
- Quelles positions éducatives doit adopter le parent pour contribuer à l'amélioration de la situation ?



✓ | **Inscription obligatoire** : [www.udaf72.blogspot.fr](http://www.udaf72.blogspot.fr) ou 02.43.61.48.11 |

→ UDAF, 67 bvd Winston Churchill, Le Mans  
(accès par la place du marché située à l'arrière du bâtiment)



*Ouvert à tous  
(places limitées)*

## > Famille en vrac

La médiathèque Louise Michel propose des lectures à voix haute d'extraits de romans et de récits, pour adultes et adolescents sur le thème de la famille.

Avec Christian Brouard, comédien (compagnie Pérenne), Evelyne Perlinski, comédienne (théâtre de l'Acthalia) et les bibliothécaires Guylène Castel et Myriam Jaminion.



→ Médiathèque, Av. Charles de Gaulle, Allonnes





*Ouvert à tous. Sur inscription*

## > La fonction du trouble mental dans les relations familiales : problème ? solution ? richesse ? Le point de vue de la thérapie familiale systémique

La présence d'un symptôme ou d'un trouble psychologique et/ou psychiatrique au sein d'une famille peut-être considérée autant comme une complication dans la distribution des places de chacun (parents, enfants, fratrie, grands-parents...) qu'une ressource possible pour développer de nouvelles compétences...

Trois psychologues, thérapeutes familiaux de l'Institut départemental de thérapie familiale (IDTF) de l'EPSM de la Sarthe proposent d'en débattre lors de cette soirée afin de préciser le principe et l'objectif de la thérapie familiale.

### L'INSTITUT DÉPARTEMENTAL DE THÉRAPIE FAMILIALE (IDTF)

Forts de leurs expériences, les professionnels de l'IDTF accompagnent des familles qui présentent un trouble, une maladie, un enfant perturbé et perturbant, ou un parent en difficulté, qui les amènent à demander une aide en famille ou en couple.



**Inscription obligatoire avant le 9 mars** : 02.43.43.51.43

ou [direction@epsm-sarthe.fr](mailto:direction@epsm-sarthe.fr)

**Une autre soirée** sur le même thème pourrait être proposée le mardi 20 mars à 18h30 si demande.

→ *Locaux de l'IDTF, 2 rue Laroche, Le Mans*



Avec le soutien de



## Sur inscription

### > Etre parents d'adolescents

« Ce sont les enfants qui confèrent aux adultes de devenir des parents. »



Parents et adolescents évoluent, recherchent, et négocient ensemble un nouveau type de relation à l'adolescence.

Comment accompagner son adolescent dans un contexte de forte mutation de son environnement, marqué par l'ère numérique où la transmission des savoirs s'est transformée ?

Comment l'éduquer à s'affirmer et à se différencier tout en s'intégrant socialement ?

Comment l'aider à grandir par une prise d'autonomie progressive ?

Les professionnels de la Maison départementale des adolescents (MDA-72) vous invitent à venir en parler et à échanger avec d'autres parents dans le cadre confidentiel de groupes de parole proposés dans plusieurs villes du département. (> dates et lieux page suivante).

# Groupes d'échanges de parents d'adolescents (de 11 à 21 ans)

## > Mercredi 14 mars, à 18h, à Sablé-sur-Sarthe

Ouvert à tous sur inscription :

02.43.24.75.74 ou [secretariat@mda72.fr](mailto:secretariat@mda72.fr)

→ CREPS, Chemin du Moulin.

## > Jeudi 15 mars, à 18h, au Collège Léon Tolstoï au Mans

Réservé, sur invitation, aux parents d'élèves de ce collège.

→ Collège Léon Tolstoï, 1 av. de Madrid.

## > Mercredi 21 mars, à 18h, à Sillé-le-Guillaume

Ouvert à tous sur inscription :

02.43.24.75.74 ou [secretariat@mda72.fr](mailto:secretariat@mda72.fr)

→ Centre culturel Maurice Termeau, 34 rue du Dr Touchard.

### LA MAISON DÉPARTEMENTALE DES ADOLESCENTS (MDA-72)

La MDA-72 est destinée à accueillir et accompagner des ados de 11 à 21 ans, qui ont un questionnement, ou qui présentent une souffrance psychique se manifestant de façons multiples : plaintes ou maux somatiques, des difficultés scolaires, des troubles de l'adaptation ou d'intégration, des troubles du comportement divers, des addictions, des conduites suicidaires ou à risques ...

Il s'agit d'une structure ouverte et les adolescents peuvent se rendre librement et gratuitement sans qu'une autorisation préalable des parents soit nécessaire, dans un premier temps.

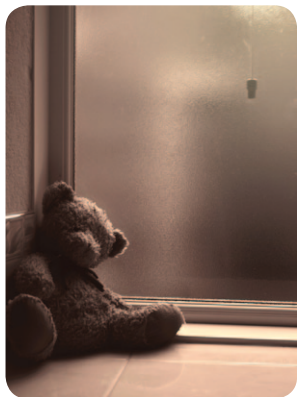
La MDA-72, au-delà des jeunes, s'adresse également à leur entourage (parents, familles) et aux intervenants se préoccupant de ce public.



*Ouvert à tous (places limitées)*

## > Parents et professionnels du champ éducatif et thérapeutique : Quels liens ?

Après la présentation du service thérapeutique de soins spécialisés à domicile (STSSAD)\* du secteur Ouest de psychiatrie infanto-juvénile de l'EPSM de la Sarthe, le Dr Youssef Mourtada, pédopsychiatre, animera un débat sur l'articulation entre le travail éducatif, le travail thérapeutique et la fonction parentale, facteur majeur de santé mentale chez l'enfant futur adulte.



\*Les éducatrices spécialisées du STSSAD interviennent à domicile, auprès des parents.

→ Locaux du CMP/CATTP D. Winnicott, 72 av. Olivier Messiaen, Le Mans



*Ouvert à tous*

## > 'La clé des chants' : lieu d'accueil et de parentalité

Initié par le réseau PESEL\*, La clé des chants est un espace de rencontre entre les parents, leurs enfants (de 0 à 6 ans), et les professionnels de la petite enfance autour du jeu et du chant familial. Le chant étant un médiateur pour stimuler, harmoniser... la relation parents enfants et ainsi, favoriser la création des liens.

Dans ce lieu de rencontres, les enfants et leurs parents disposent également de jeux d'éveil.

Les intervenants du réseau PESEL (professionnels et associations du territoire sabolien) invitent parents, futurs parents, professionnels à venir les rencontrer.

\* PESEL = Petite Enfance Sarthe et Loir

Cette porte ouverte s'inscrit également dans 'La grande semaine de la petite enfance', du 12 au 17 mars.

→ DOJO, salle Henri Bonnet, Sablé-sur-Sarthe





*Ouvert à tous. Sur inscription*

## > Que suppose le fait d'être parent ?



### Intervenant

▶▶ Jean-Claude Quentel, psychologue clinicien, professeur émérite de sciences du langage à l'Université de Rennes 2.

Le fait d'être parent met en jeu plusieurs processus implicites et renvoie donc à des registres explicatifs différents. C'est la raison pour laquelle, au-delà de ce que les politiques publiques peuvent en dire, la « parentalité » se trouve « déconstruite » par les auteurs qui s'y sont intéressés et relève de plusieurs disciplines à l'intérieur du champ des sciences humaines.

Il s'agira ici de réfléchir sur les deux problématiques fondamentales en jeu dans le fait d'être parent : celle du social, et plus précisément de la responsabilité, et, par ailleurs, celle du désir, avec les caractéristiques qui s'ensuivent. On se demandera dès lors ce qu'il en est du rapport des personnes relevant de ce qu'on appelle « handicap psychique » et « handicap mental » à ces problématiques.



**Inscription obligatoire avant le 2 mars :**

[n.bakour@adgesti.fr](mailto:n.bakour@adgesti.fr) ou [coulaines.esat.direction@anais.asso.fr](mailto:coulaines.esat.direction@anais.asso.fr)

→ ADGESTI, 21 rue Albert Einstein, La Chapelle-St-Aubin



Avec le soutien de



**Réservé aux professionnels\* du territoire de Montval-sur-Loir (Château-du-Loir).  
Sur inscription. Places limitées**

## > Accompagner la parentalité



Echanges destinés aux professionnels de l'enfance et de l'adolescence du territoire de Montval-sur-Loir (à partir de la projection d'extraits de films ou animations) animés par l'équipe pluridisciplinaire du Centre médico-psychologique de l'EPSM de la Sarthe intervenant à Château du Loir.

\*Professionnels des secteurs sanitaire (public et libéral), médico-social, social et scolaire.



**Inscription obligatoire avant le 9 mars :**  
g.philippo@epsm-sarthe.fr ou 02.43.78.56.52

→ Centre social, 4 rue de la Bascule, Montval-sur-Loir (Château-du-Loir)



Avec le soutien de



*Ouvert à tous*

## > Parents aujourd'hui : un nouveau métier à inventer

Comment mieux écouter nos enfants ? Comment décoder les messages derrière les caprices, les colères, les larmes... Comment entendre l'enfant qui est en nous ? Comment être les parents que nous rêvons d'être ? ...



Les adhérents du Groupe d'entraide mutuelle (GEM) Loisir vous invitent à participer à une conférence/débat, animée par Catherine Demazeau («Au plaisir d'être soi»). Elle s'appuiera sur des problématiques concrètes et sur vos questions. Ces échanges viseront à mieux comprendre ce qui se passe entre nous, parents, et dans la tête de nos enfants. Des explications, des pistes d'actions mais aussi des outils simples à utiliser, nous permettront de mieux accepter de ne pas toujours y arriver.

→ Maison de quartier Pierre Guédou, impasse Floréal (rue du Pont), Le Mans

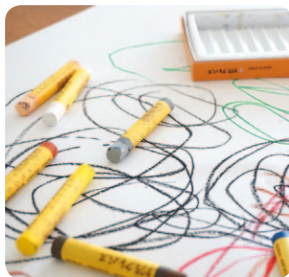




*Ouvert à tous*

## > Matinée parents/enfants

Parents, enfants, venez en famille passer un agréable moment au Groupe d'entraide mutuelle (GEM) Loisir. Commencez la journée avec un café, un thé ou un chocolat en notre compagnie. Si l'envie vous en dit, nous serons ravis de prolonger ce moment autour d'un jeu de société, d'un coloriage avec les enfants\*...



### LES GROUPES D'ENTRAIDE MUTUELLE (GEM)

Associations, lieux d'accueil et de partage pour toutes les personnes en souffrance psychique, les GEM sont avant tout des lieux d'entraide, de convivialité et de lutte contre la solitude.

\*enfants obligatoirement accompagnés.

→ GEM's Loisir, 31 rue de Torcé, Le Mans





Ouvert à tous

## > L'UNAFAM

Quand les troubles psychiques viennent perturber la famille, les relations parents/enfants en souffrent...

L'Union nationale des familles et amis de personnes malades et/ou handicapées psychiques (UNAFAM) peut vous aider.

**Venez nous rencontrer  
entre 14h et 17h !**



Autre date :  
Samedi 24 mars, 14h-17h



→ UNAFAM, 52 rue Chanzy, Le Mans

**UN DE VOS PROCHES  
SOUFFRE DE TROUBLES  
PSYCHIQUES?  
L'UNAFAM PEUT VOUS AIDER**

**UNAFAM SARTHE**

Tél : 02 43 40 44 53

Mail : [72@unafam.org](mailto:72@unafam.org)

Site : [www.unafam.org/72](http://www.unafam.org/72)

**ACCUEIL**

**INFORMATION**

**FORMATION**

**ENTRAIDE**

**DÉFENSE  
DES DROITS**



Ouvert à tous  
Sur inscription

## > L'accompagnement de la parentalité chez les jeunes adultes en situation de handicap intellectuel

Des usagers et des professionnels d'un Service départemental d'aide à la vie autonome (SAVS), ainsi que des professionnels des services de la Protection maternelle infantile (PMI) du département partageront leurs expériences avec le public.



**Inscription obligatoire avant le 5 mars :**  
audreyevrard@apajh72-53.fr

→ Amphithéâtre 'Véron de Forbonnais', Faculté de lettres,  
Université du Mans, Av. Olivier Messiaen, Le Mans



GEM TEJIRA

Avec le soutien



*Réservé aux adhérents des quatre GEM  
du département. Sur inscription*

## > La parentalité



Pour répondre aux questions qui taraudent les adhérents des groupes d'entraide mutuelle (GEM) du département, deux professionnels des services de la Protection maternelle et infantile donneront à cette occasion une information générale sur le thème de la parentalité.

Conseils, contacts utiles aux futurs parents, nombreuses informations qui permettront aux gmeurs de mûrir leur projet de parentalité, concrétiser leur désir d'enfant, faire s'envoler leurs doutes et leurs craintes...



**Inscription obligatoire**

**avant le 12 mars :**

tejira.gem@neuf.fr

→ GEM Téjira, 176 rue Nationale, Le Mans



Avec le soutien de



*Ouvert à tous  
Gratuit*

## > Ça va pas la tête ?!

'Les Scoubidou', troupe de théâtre amateurs à Challes (près de Parigné-l'Évêque), présentent 'Ça va pas la tête ?!', une série de sketches autour de la santé mentale positive.

A partir de leurs réflexions, de leur vécu, adultes, jeunes et scolaires du CP au lycée, interrogent leurs ressources intérieures pour passer d'un état de mal-être à un état de bien-être en utilisant l'humour et la dérision.

Un bon moment en perspective !

Un pot de l'amitié, préparé par l'UNAFAM, terminera la soirée pour un échange convivial avec le public.



↑ Les Scoubidou

→ Salle polyvalente, rue Lucien Corbin, Challes





CENTRE SOINS-ÉTUDES  
Pierre Daguet

*Ouvert à tous*

Echanges, rencontres et informations seront les maîtres mots de ces temps conviviaux durant lesquels les partenaires du territoire sabolien vous présenteront leurs actions de promotion de la santé mentale et de ses liens avec la parentalité et l'enfance.


## > 15h - 17h : Stands d'échanges

### Seront présents

- les services de la protection maternelle infantile (PMI)
- le centre soins-études Pierre Daguet et le club 'Les Ricochets'
- le centre de soins en santé mentale (adultes et enfants) de l'EPSM de la Sarthe
- la circonscription solidarité départementale
- le conseil intercommunal de sécurité et de prévention de la délinquance (CISPD)
- la maison de l'Elan
- la maison départementale des adolescents (MDA-72)
- les services d'accompagnement à la vie sociale (SAVS) de l'Association de parents d'enfants inadaptés (APEI)
- ...

### mais aussi

- les bénévoles de l'UNAFAM-72
- les adhérents du Groupe d'entraide mutuelle (GEM) 'Le bon accueil Sud Sarthe'

 **Porte ouverte de la 'Clé des chants' (réseau PESEL - Petite Enfance Sarthe et Loir) le 15 mars > page 13**



# Présentation & théâtre-forum

## > 17h30 - 18h : Le centre soins-études

Le Dr Véronique Laccourreya, psychiatre, coordinatrice médicale et Anne-Marie Lhermitte, psychologue, thérapeute familiale, présenteront le Centre soins-études Pierre Daguet et l'espace relationnel familial.

### LE CENTRE SOINS-ÉTUDES PIERRE DAGUET

Le Centre soins-études est un établissement de santé privé d'intérêt collectif (ESPIC) de la Fondation santé des étudiants de France. Cette structure de 105 lits et places propose aux adolescents et jeunes adultes (15-25 ans) présentant des troubles psychiatriques une prise en charge thérapeutique assurée par des professionnels de santé et une prise en charge pédagogique de niveau lycée réalisée par des enseignants de l'Éducation Nationale.

## > 18h : Théâtre-forum

Saynètes jouées par une troupe de théâtre afin d'ouvrir le débat avec le public.

En présence du Dr Véronique Laccourreya, psychiatre coordinatrice médicale au centre soins-études Pierre Daguet, et du Dr Youssef Mourtada, pédopsychiatre à l'EPSM de la Sarthe.

Entrée gratuite.

→ Centre soins études P. Daguet, La Martinière  
Route du Mans, CS 60117, Sablé-sur-Sarthe



Avec le soutien de



*Ouvert à tous. Sur inscription  
Entrée au chapeau*

## > Drôle d'endroit pour des gens à l'envers

Les adhérents du Groupe d'entraide mutuelle (GEM) 'Le Bon Accueil Sud-Sarthe' sont heureux de présenter leur pièce de théâtre « Drôle d'endroit pour des gens à l'envers ».



Cette pièce\*, écrite par les gemmeurs afin de présenter au plus grand nombre ce qu'est un GEM, parle, avec recul et humour, de santé mentale, de vivre ensemble, de la différence, de courage, d'espoir... de la vie ! ...

A l'issue de la pièce, les spectateurs sont invités à un moment de convivialité autour du verre de l'amitié et de pâtisseries confectionnées par les gemmeurs. Une belle occasion d'échanger ensemble.

\* Mise en scène de  
Patrick Guilleux



**Inscription obligatoire avant le 22 mars :**  
lebonaccueil.gem@sfr.fr ou 02.43.45.94.67

→ Théâtre de la Halle-au-Blé, Place du marché au blé, La Flèche





*Public réservé\**  
*Sur inscription*  
*Places limitées*

## > Parentalité et handicap

La Mutuelle générale de l'éducation nationale (MGEN), la Maison départementale des adolescents (MDA-72) et la Maison départementale des personnes handicapées (MDPH) proposent aux parents d'un enfant scolarisé porteur d'un handicap de participer à des groupes de paroles autour de thématiques de la vie quotidienne : vie professionnelle, accompagnement scolaire, vie sentimentale, gestion de la famille...

L'objectif est de permettre aux parents d'aborder en petit groupe les difficultés auxquelles ils sont confrontés quotidiennement.

### Deux horaires

14h15-15h15  
ou  
18h15-19h45

Ecoute, prise de conscience, témoignages, partages seront les maîtres mots de ces groupes. animés par une psychologue et une assistante sociale sensibilisées au handicap.

\* Réservé à tout  
parent d'un enfant  
scolarisé porteur d'un  
handicap.



**Inscription obligatoire avant  
le 20 mars** : [prevention72@mgen.fr](mailto:prevention72@mgen.fr)

→ Section départementale MGEN, 56 av. du Général de Gaulle, Le Mans



*Ouvert à tous sur inscription  
Places limitées. Gratuit*

## > 'DYS' ou chemin de vie d'un enfant pas ordinaire

### Théâtre : Après grand c'est comment ?

Titus est un petit garçon qui ne parle pas beaucoup, mais qui voit et entend des choses que dans le monde des Grands, un monde précipité, on ne perçoit plus. Le théâtre a ce pouvoir magique de faire parler les objets, les éléments, les animaux, les rêves, les voix intérieures, tous ces personnages qui, chez Titus, existent pour de vrai et sont les fondations d'une vie curieuse des autres, ouverte à la nouveauté. Une vie sensible, riieuse, et combative aussi, car pour être soi-même, il faut oser affirmer son point de vue, sa façon d'être et de voir le monde. Titus observe la vie et ses contradictions. Entre lui et les Grands, ce n'est pas toujours simple, mais si Titus grandit un peu et si les Grands n'ont pas réponse à tout, le monde découvrira ses mystères et ses questions.



> **Cette représentation est suivie d'un débat avec le public** (voir page suivante).

## Débat : Accompagner son enfant en difficulté face aux enjeux de la scolarité

Cette représentation théâtrale (présentation page précédente) est suivie d'un débat avec le public animé par les acteurs et les professionnels du Centre médico-psychopédagogique (CMPP) Françoise Dolto autour du thème « **Santé mentale : Parentalité et Enfance. Accompagner son enfant en difficulté face aux enjeux de la scolarité** ».

### Avec la participation de :

- > Oscar Barbot, acteur,
- > Pascal Laillet, metteur en scène,
- > Quentin Olivieri, technicien,

et de

- > Gwénaëlle Courtois, psychologue clinicienne,
- > Sandrine Ledru Marais, psychomotricienne,
- > Thierry Ganeau, directeur du CMPP F. Dolto.



Inscription obligatoire : 02.72.91.35.29

→ Théâtre de la Bertoche, Scène de poche,  
217 rue de la Bertinière, Le Mans



Avec la participation



Retrouvez ce programme sur le site de l'EPSM de la Sarthe  
[www.epsm-sarthe.fr](http://www.epsm-sarthe.fr)



et sur les sites de nos partenaires.

Avec le soutien



Conception graphique : Cellule communication, EPSM de la Sarthe.