

Zonage Médecin pour les Pays de la Loire

- Cartes départementales -

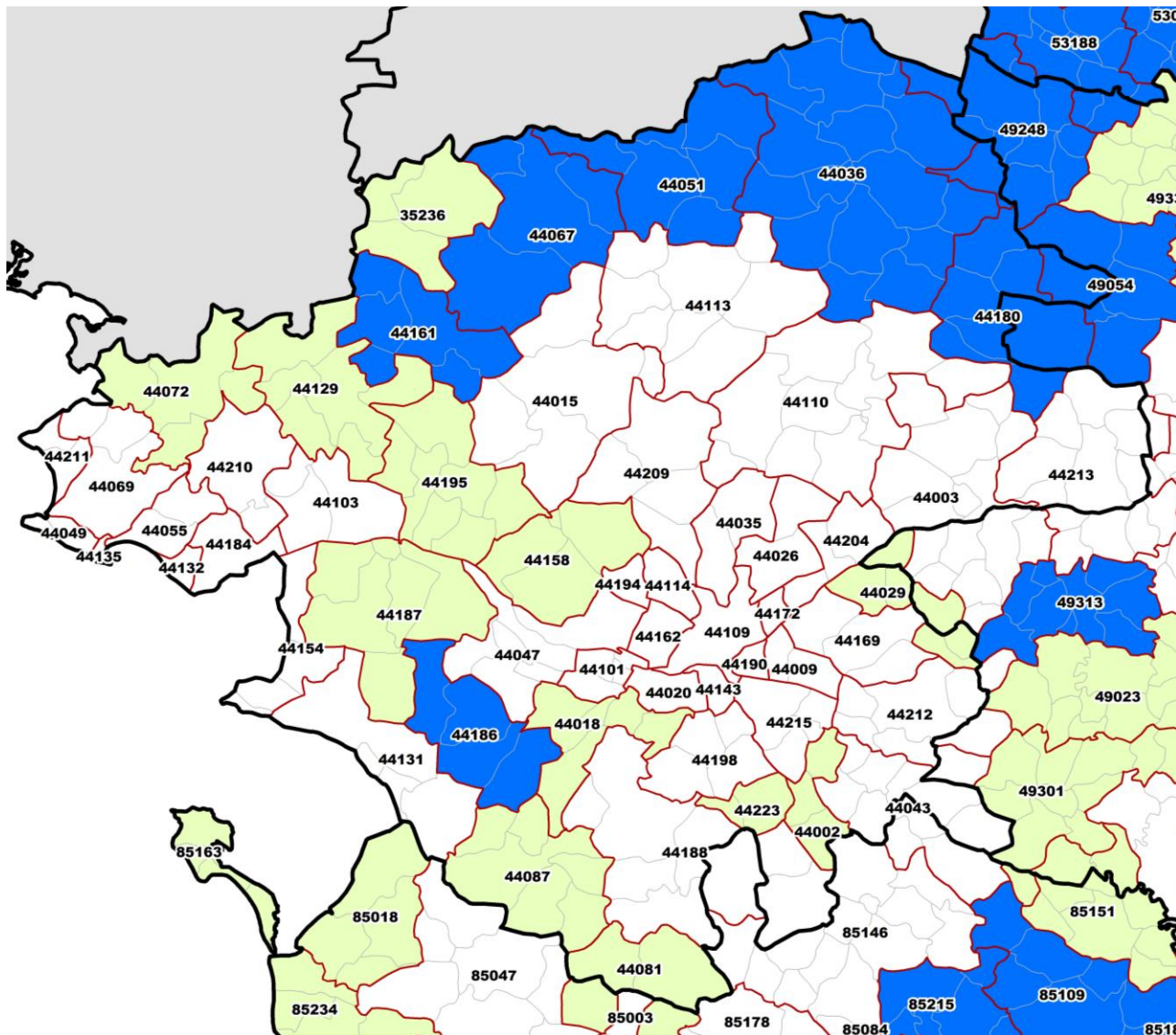
DOA 12/2017

Zonage Médecin

Loire-Atlantique

- Territoires de vie
- NIVEAU 3 - zone d'intervention prioritaire
- NIVEAU 2 - zone d'action complémentaire
- NIVEAU 1 - hors zonage

Accessibilité Potentielle Localisée
 (en nombre de consultations par an par habitant)
 aux médecins généralistes de moins de 65 ans
 OU aux médecins généralistes de moins de 62 ans



TER. VIE	NOM TER. VIE	APL MG 65	APL MG 62	POP
35236	Redon	3,18	3,01	8 048
44002	Aigrefeuille-sur-Maine	2,90	2,68	8 132
44003	Ancenis	3,40	2,91	37 352
44009	Basse-Goulaine	5,80	5,53	13 933
44015	Blain	3,42	3,25	19 232
44018	Bouaye	3,19	2,95	17 387
44020	Bouguenais	5,09	4,81	18 662
44026	Carquefou	4,13	3,84	23 042
44029	La Chapelle-Basse-Mer	2,89	2,56	12 297
44035	Chapelle-sur-Erdre (La)	3,63	3,35	25 002
44036	Châteaubriant	2,98	2,73	32 786
44043	Clisson	3,45	3,21	34 038
44047	Couéron	3,53	3,23	30 067
44049	Croisic (Le)	2,79	2,23	7 044
44051	Derval	2,87	2,81	8 812
44055	Baule-Escoublac (La)	4,47	3,83	21 339
44067	Guémené-Penfao	2,45	2,25	12 038
44069	Guérande	4,74	4,28	20 126
44072	Herbignac	2,87	2,78	16 551
44081	Legé	3,23	2,85	9 844
44087	Machecoul	3,39	3,19	13 482
44101	Montagne (La)	4,22	3,94	18 181
44103	Montoir-de-Bretagne	3,92	3,47	17 592
44109	Nantes	4,41	4,20	292 718
44110	Nort-sur-Erdre	3,31	2,99	30 083
44113	Nozay	3,41	3,38	16 709
44114	Orvault	5,34	4,93	24 922
44129	Pontchâteau	3,10	2,92	25 970
44131	Pornic	4,21	4,00	21 978
44132	Pornichet	4,57	3,87	10 531
44135	Pouliguen (Le)	4,35	3,68	4 647
44143	Rezé	5,36	5,11	39 568
44154	Saint-Brevin-les-Pins	4,58	4,16	22 870
44158	Saint-Etienne-de-Montluc	2,99	2,80	17 559
44161	Saint-Gildas-des-Bois	2,55	2,41	11 951
44162	Saint-Herblain	5,06	4,76	43 784
44169	Saint-Julien-de-Concelles	3,41	3,25	17 624
44172	Sainte-Luce-sur-Loire	5,93	5,62	14 170
44180	Saint-Mars-la-Jaille	2,50	2,09	7 457
44184	Saint-Nazaire	4,50	3,83	68 513
44186	Sainte-Pazanne	2,59	2,26	14 713
44187	Saint-Père-en-Retz	3,27	2,98	18 325
44188	Saint-Philbert-de-Grand-Lieu	3,61	3,48	22 162
44190	Saint-Sébastien-sur-Loire	4,23	4,06	25 610
44194	Sautron	5,16	4,81	6 968
44195	Savenay	3,13	3,00	23 185
44198	Sorinières (Les)	4,41	4,28	22 189
44204	Thouaré-sur-Loire	3,69	3,48	15 588
44209	Treillières	3,44	3,17	21 334
44210	Trignac	4,77	4,23	11 215
44211	La Turballe	2,93	2,78	6 699
44212	Vallet	3,67	3,26	21 848
44213	Varades	3,41	3,13	20 561
44215	Vertou	3,27	3,08	31 356
44223	Geneston	3,29	3,17	6 615

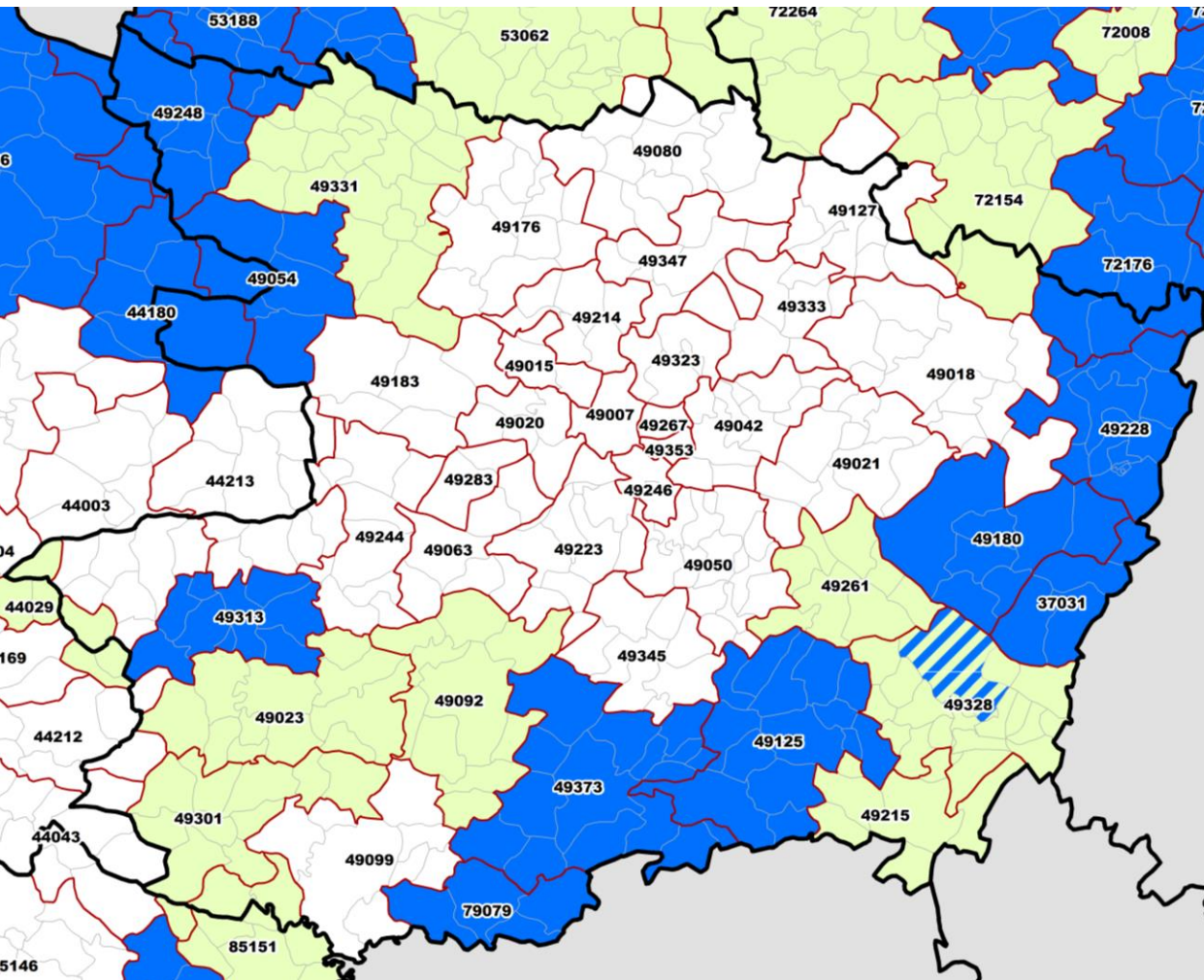
Zonage Médecin

Maine et Loire

- Territoires de vie
- NIVEAU 3 - zone d'intervention prioritaire
- NIVEAU 2 - zone d'action complémentaire
- NIVEAU 1 - hors zonage
- NIVEAU 2 – zone d'action complémentaire (QPV en NIVEAU 3 – zone d'intervention prioritaire)

*Accessibilité Potentielle Localisée
(en nombre de consultations par an par habitant
aux médecins généralistes*

de moins de 65 ans / de moins de 62 ans



TER. VIE	NOM TER. VIE	APL MG 65	APL MG 62	POP
37031	Bourgueil	3,71	2,97	5 713
49007	Angers	6,30	5,67	150 125
49015	Avrillé	4,21	3,82	16 437
49018	Baugé-en-Anjou	3,08	2,91	12 908
49020	Beaucouzé	5,25	4,78	17 412
49021	Beaufort-en-Vallée	4,19	3,62	20 674
49023	Beaupréau	2,73	2,47	24 151
49042	Brain-sur-l'Authion	3,49	3,12	16 985
49050	Brissac-Quincé	3,38	3,18	15 741
49054	Candé	2,44	2,05	7 418
49063	Chalonnnes-sur-Loire	3,49	3,07	14 253
49080	Châteauneuf-sur-Sarthe	3,08	3,05	13 839
49092	Chemillé-Melay	2,94	2,73	18 808
49099	Cholet	4,07	3,38	70 144
49125	Doué-la-Fontaine	3,04	2,93	15 547
49127	Durtal	3,03	2,72	9 694
49176	Le Lion-d'Angers	3,10	2,88	12 209
49180	Longué-Jumelles	3,18	2,61	15 903
49183	Le Louroux-Béconnais	2,92	2,79	9 694
49214	Montreuil-Juigné	4,46	4,05	15 648
49215	Montreuil-Bellay	2,72	2,36	8 405
49223	Mûrs-Erigné	3,25	3,00	20 373
49228	Noyant	2,56	2,21	4 869
49244	La Pommeraye	4,20	3,72	15 966
49246	Ponts-de-Cé (Les)	4,65	4,34	14 733
49248	Pouancé	3,05	2,32	7 359
49261	Les Rosiers-sur-Loire	3,36	2,82	9 544
49267	Saint-Barthélemy-d'Anjou	6,70	6,17	9 077
49283	Saint-Georges-sur-Loire	4,35	3,99	5 201
49301	Saint-Macaire-en-Mauges	3,33	2,93	28 789
49313	Saint-Pierre-Montlimart	2,32	2,03	13 354
49323	Saint-Sylvain-d'Anjou	5,38	4,91	13 641
49328	Saumur	3,92	3,34	44 681
49331	Segré	3,40	3,05	26 457
49333	Seiches-sur-le-Loir	3,67	3,36	9 386
49345	Thouarcé	2,65	2,43	9 101
49347	Tiercé	3,12	3,01	11 225
49353	Trélazé	4,76	4,38	13 125
49373	Vihiers	3,11	2,93	15 814
79079	Mauléon	1,98	1,67	9 004

Zonage Médecin

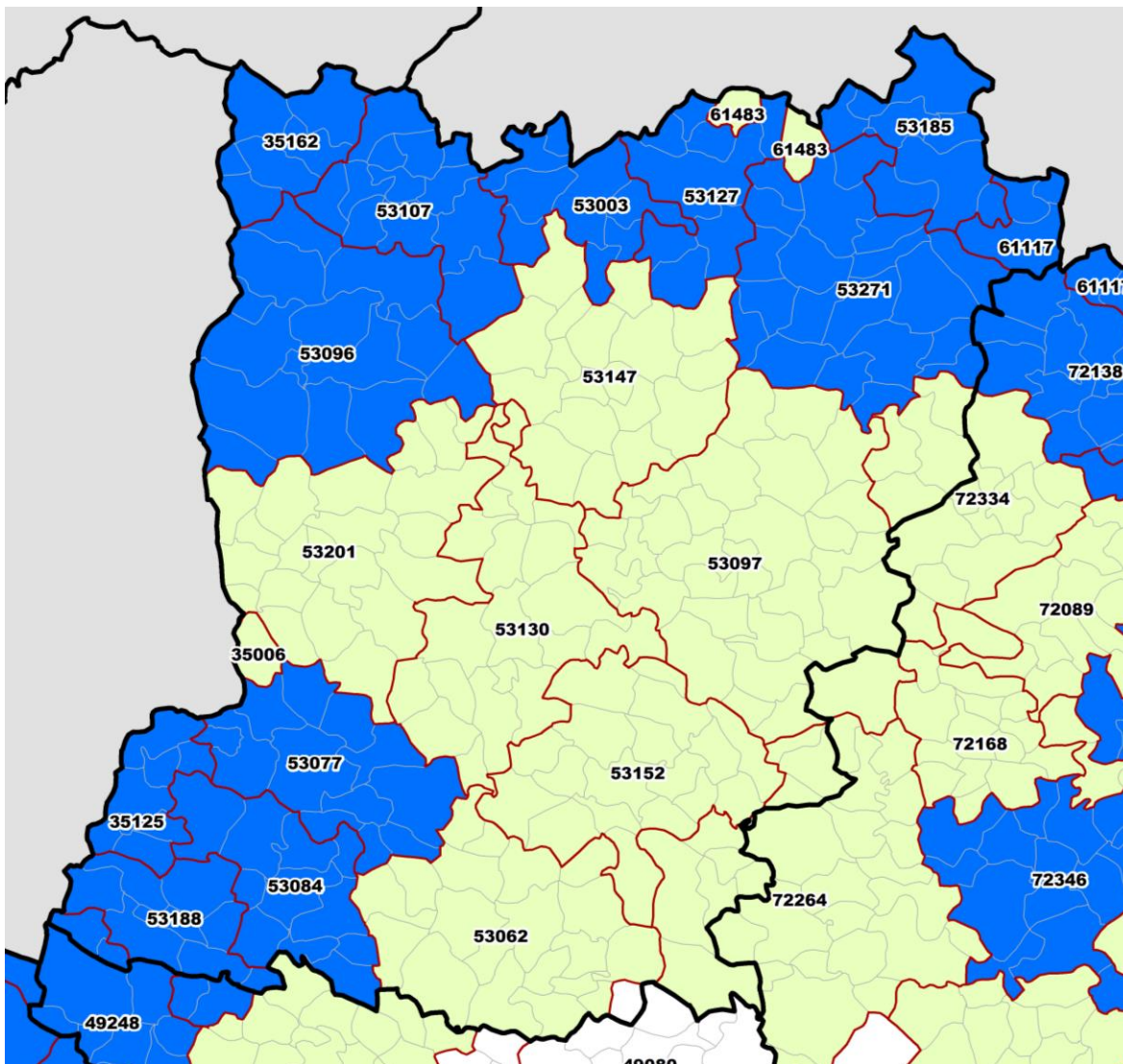
Mayenne

- Territoires de vie
- NIVEAU 3 - zone d'intervention prioritaire
- NIVEAU 2 - zone d'action complémentaire
- NIVEAU 1 - hors zonage

*Accessibilité Potentielle Localisée
(en nombre de consultations par an par habitant)
aux médecins généralistes
de moins de 65 ans / de moins de 62 ans*



TER. VIE	NOM TER. VIE	APL MG 65	APL MG 62	POP
35006	Argentré-du-Plessis	3,25	3,17	534
35125	La Guerche-de-Bretagne	2,55	2,50	2 556
35162	Louvigné-du-Désert	2,04	1,62	4 742
53003	Ambrières-les-Vallées	2,72	2,12	5 789
53062	Château-Gontier	3,80	3,34	27 506
53077	Cossé-le-Vivien	2,30	2,04	10 829
53084	Craon	2,77	2,59	9 530
53096	Ernée	2,87	2,29	17 150
53097	Evron	3,30	2,78	24 714
53107	Gorron	3,21	2,47	7 363
53127	Lassay-les-Châteaux	2,37	1,84	5 025
53130	Laval	3,53	3,13	81 268
53147	Mayenne	3,36	2,84	30 139
53152	Meslay-du-Maine	3,07	2,82	11 763
53185	Pré-en-Pail	2,30	2,24	4 847
53188	Renazé	3,38	2,77	7 249
53201	Saint-Berthevin	3,05	2,49	36 018
53271	Villaines-la-Juhel	2,72	2,04	11 231
61117	Condé-sur-Sarthe	2,57	2,22	4 165
61483	Bagnoles-de-l'Orne	3,41	2,67	643

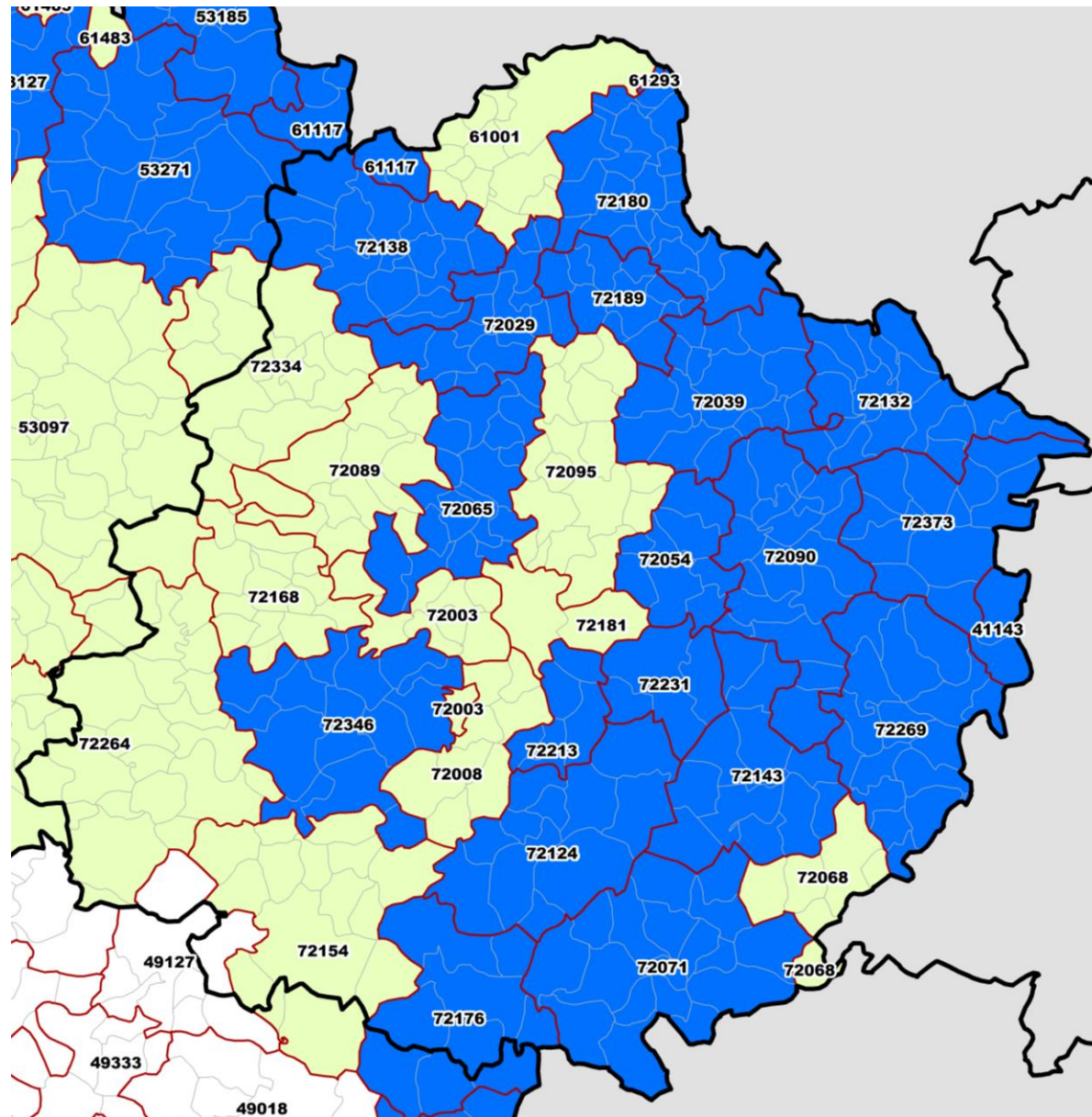


Zonage Médecin

Sarthe

- Territoires de vie
- NIVEAU 3 - zone d'intervention prioritaire
- NIVEAU 2 - zone d'action complémentaire
- NIVEAU 1 - hors zonage

*Accessibilité Potentielle Localisée
(en nombre de consultations par an par habitant
aux médecins généralistes
de moins de 65 ans / de moins de 62 ans*



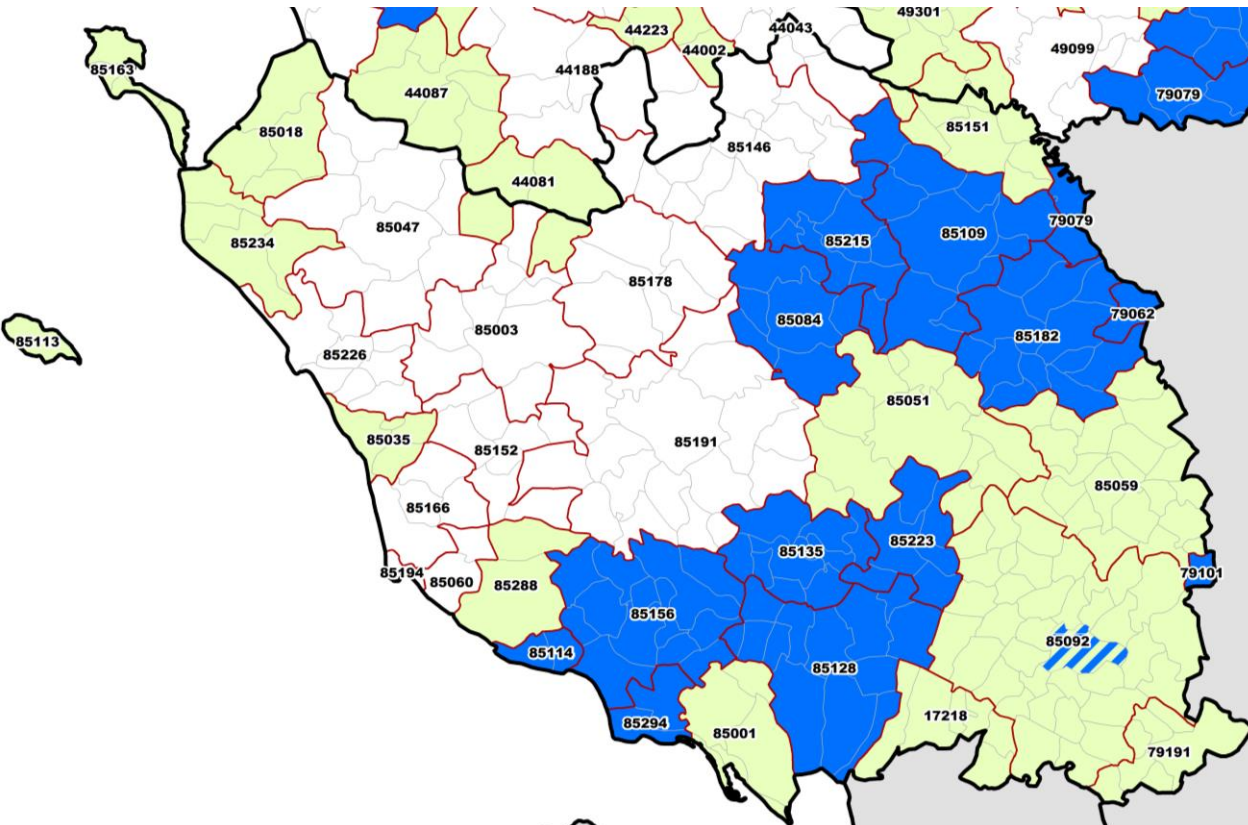
TER. VIE	NOM TER. VIE	APL MG 65	APL MG 62	POP
41143	Mondoubleau	2,19	1,90	518
61001	Alençon	3,31	2,69	11 512
61117	Condé-sur-Sarthe	2,57	2,22	4 165
61293	Mortagne-au-Perche	2,83	2,21	97
72003	Allonnes	3,47	2,98	22 193
72008	Arnage	3,17	2,76	21 945
72029	Beaumont-sur-Sarthe	2,68	1,92	7 915
72039	Bonnétable	1,88	1,63	11 248
72054	Champagné	2,24	2,10	13 329
72065	Chapelle-Saint-Aubin (La)	2,77	2,24	26 063
72068	La Chartre-sur-le-Loir	3,28	3,26	4 992
72071	Château-du-Loir	2,74	2,58	17 853
72089	Conlie	3,42	3,03	8 699
72090	Connerré	2,12	1,86	18 285
72095	Coulaines	3,13	2,76	33 768
72124	Ecommoy	2,63	2,50	19 080
72132	La Ferté-Bernard	3,28	2,39	18 913
72138	Fresnay-sur-Sarthe	1,52	1,26	10 461
72143	Le Grand-Lucé	2,34	2,06	7 757
72154	La Flèche	3,14	2,68	25 974
72168	Loué	3,15	2,85	7 067
72176	Le Lude	2,33	2,29	8 271
72180	Mamers	2,82	2,31	12 796
72181	Mans (Le)	3,96	3,43	150 651
72189	Marolles-les-Braults	2,69	2,23	4 529
72213	Mulsanne	2,59	2,23	15 768
72231	Parigné-l'Évêque	1,76	1,44	8 227
72264	Sablé-sur-Sarthe	3,04	2,85	36 121
72269	Saint-Calais	2,29	1,72	10 984
72334	Sillé-le-Guillaume	3,72	3,54	9 159
72346	La Suze-sur-Sarthe	2,83	2,30	21 157
72373	Vibraye	2,55	2,06	7 562

Zonage Médecin

Vendée

- Territoires de vie
- NIVEAU 3 - zone d'intervention prioritaire
- NIVEAU 2 - zone d'action complémentaire
- NIVEAU 1 - hors zonage
- NIVEAU 2 – zone d'action complémentaire (QPV en NIVEAU 3 – zone d'intervention prioritaire)

*Accessibilité Potentielle Localisée
(en nombre de consultations par an par habitant
aux médecins généralistes
de moins de 65 ans / de moins de 62 ans*



TER. VIE	NOM TER. VIE	APL MG 65	APL MG 62	POP
17218	Marans	3,65	3,21	6 131
79062	Cerizay	2,59	2,27	1 740
79079	Mauléon	1,98	1,67	9 004
79101	Coulonges-sur-l'Autize	2,35	2,06	216
79191	Niort	3,66	3,19	7 130
85001	L'Aiguillon-sur-Mer	3,01	2,82	6 397
85003	Aizenay	3,42	3,12	20 454
85018	Beauvoir-sur-Mer	3,53	3,39	10 337
85035	Bretignolles-sur-Mer	2,94	2,54	9 292
85047	Challans	3,78	3,28	41 588
85051	Chantonnay	3,12	2,37	21 120
85059	La Châtaigneraie	2,95	2,47	16 138
85060	Château-d'Olonne	4,41	3,58	15 467
85084	Les Essarts	2,63	2,16	12 957
85092	Fontenay-le-Comte	3,18	2,76	43 369
85109	Les Herbiers	2,93	2,49	33 715
85113	L'Île-d'Yeu	2,85	2,85	4 636
85114	Jard-sur-Mer	2,21	1,49	3 941
85128	Luçon	3,35	2,25	22 093
85135	Mareuil-sur-Lay-Dissais	3,29	2,20	8 101
85146	Montaigu	3,54	3,36	44 508
85151	Mortagne-sur-Sèvre	2,82	2,43	21 968
85152	La Mothe-Achard	3,46	3,11	13 233
85156	Moutiers-les-Mauxfaits	2,36	1,74	14 698
85163	Noirmoutier-en-l'Île	4,60	4,60	9 435
85166	Olonne-sur-Mer	4,35	3,66	20 796
85178	Le Poiré-sur-Vie	3,25	2,77	22 843
85182	Pouzauges	2,65	2,28	21 703
85191	Roche-sur-Yon (La)	4,02	3,52	96 875
85194	Sables-d'Olonne (Les)	4,43	3,61	14 253
85215	Saint-Fulgent	2,69	2,27	15 310
85223	Sainte-Hermine	2,60	2,19	6 100
85226	Saint-Hilaire-de-Riez	3,74	3,42	31 282
85234	Saint-Jean-de-Monts	3,31	3,12	14 422
85288	Talmont-Saint-Hilaire	2,95	2,29	9 408
85294	La Tranche-sur-Mer	2,91	2,45	5 425