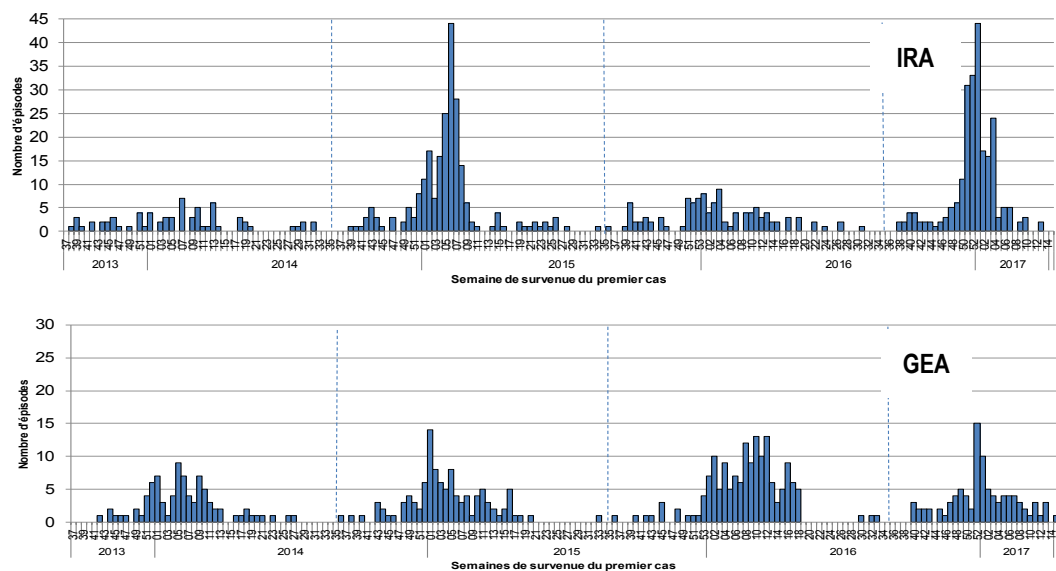


Depuis le 1er septembre 2016 : 324 épisodes signalés (dont 270 clôturés) : 231 IRA et 93 GEA

Repartition des épisodes de cas groupés d'IRA et de GEA par semaine de survenue du premier cas, Pays de la Loire, 2013-2017



Caractéristiques principales des épisodes d'IRA et de GEA en Ehpad, saison 2016-2017, Pays de la Loire

	IRA	GEA	Département	Nb Ehpad*	IRA	GEA
Nombre total de foyers signalés et clôturés	198	72	Loire-Atlantique	171	78	21
Résidents			Maine-et-Loire	139	60	20
Nombre total de malades	3890	1728	Mayenne	63	13	8
Taux d'attaque moyen	25%	30%	Sarthe	76	24	31
Nombre d'hospitalisations en unité de soins	274	6	Vendée	134	56	13
Taux d'hospitalisation moyen	7%	0,3%	Total	583	231	93
Nombre de décès	116	2	* Source : Finess 2014			
Létalité moyenne	3%	0,1%	Recherche étiologique			
Membres du personnel			IRA :			
Nombre total de malades	431	329	Recherche effectuée : 52 foyers			
Taux d'attaque moyen	4%	9%	Grippe confirmée : 23 foyers			
			VRS confirmé : 0 foyer			
			GEA :			
			Recherche effectuée : 19 foyers			
			Norovirus confirmé : 2 foyers			
			Rotavirus confirmé : 1 foyer			

Actualités

231 foyers de cas groupés d'infections respiratoires aiguës (IRA) et 93 foyers de gastro-entérites aiguës (GEA) ont été signalés depuis le 1er septembre 2016.

Dans la région, le nombre de diagnostics de gastro-entérites est en diminution chez les enfants de moins de 5 ans, probablement due à une circulation de rotavirus. Ce virus peut être également responsable d'épidémies en Ehpad avec une prédominance de diarrhée (contrairement au norovirus qui entraîne principalement des vomissements).

Les données du bilan final à la clôture des épisodes sont importantes pour documenter la diffusion de ces épidémies. Nous remercions donc les Ehpad qui ne l'ont pas encore fait de nous transmettre ces informations.

En raison du faible nombre de foyers épidémiques signalés, la diffusion de ce point sera moins fréquente (tous les 15 jours, puis mensuelle). La surveillance des IRA et GEA en Ehpad se poursuit tout au long de l'année.

En cas de situation épidémique, chaque Ehpad peut solliciter pour une demande d'expertise la SLAE (Structure locale d'appui et d'expertise) auquel il est rattaché (permanence téléphonique en jours ouvrés) ou l'Arlin.

Cire Pays de la Loire - Tél. : 02.49.10.43.62 - Fax : 02.49.10.43.92 - Mail : ars-pdl-cire@ars.sante.fr

Retrouvez ce numéro sur : <http://www.pays-de-la-loire.ars.sante.fr/surveillance-ira-gea-en-ehpad>

Directeur de la publication : François Bourdillon, Santé publique France
Rédacteur en Chef : Dr Bruno Hubert, responsable de la Cire Pays de la Loire
Rédacteur : Delphine Barataud, Cire Pays de la Loire

Remerciements : Les équipes de l'ARS Pays de la Loire, les médecins coordonnateurs, infirmières et directions des Ehpad

Diffusion : Cire Pays de la Loire - 17 boulevard Gaston Doumergue - CS 56233 - 44262 Nantes cedex 2
<http://www.santepubliquefrance.fr> - <https://www.pays-de-la-loire.ars.sante.fr>